

平成 28 年 3 月 12 日
和歌山県弥生・古墳時代研究会

大谷山 6 号墳 昭和 47 年度発掘調査の概要

和歌山県立紀伊風土記の丘 萩野谷正宏

はじめに

発掘調査：S47 年 4～10 月 緊急発掘調査
『大谷山 4・5・6・39 号墳発掘調査概報』1972 和歌山県教育委員会
再整理事業：H27～29 年度（予定）大谷山 4・5・6・39 号墳、27・28 号墳ほか
H27 年度は 6 号墳を中心に遺物洗浄・注記・登録・接合・一部実測を実施

大谷山 6 号墳の概要

- ① 墳形：全長約 25m の前方後円墳
後円部長：約 15m 前方部長：約 10m 段築：2 段
- ② 埋葬施設
横穴式石室 左片袖傾向 玄室前道が未発達
羨道部：長 2.6m 幅 0.9m
玄室：長 3.8m 幅 2.4m
南側側壁 1 か所、北側側壁 2 か所で床面より高さ 0.8m の位置に突起
羨道部に閉塞石
玄室に赤色顔料が残存
箱式石棺 後円部北東（墳丘テラス付近か？）に位置
掘り方長 1.9m 幅 0.7m
竪穴式石室 墳丘主軸ライン上に位置 長 1.75m 幅 0.45m 残存高 0.35m
天井石は欠失
- ③ 出土遺物 ※詳細については資料整理中につき未確定事項を含む
横穴式石室 須恵器大甕、器台、形象埴輪等（「玄室床面攪乱土」）→墳頂部より転落か
須恵器杯蓋、杯身、高杯（「玄室床面攪乱土」）→TK47～MT15 型式
碧玉製管玉、直刀、鉄斧、鋤先、鉋、帯金具等
箱式石棺 須恵器杯蓋、土師器杯 →MT15
竪穴式石室 須恵器杯蓋、杯身、壺 →MT15
C トレンチ 杯蓋 →TK43
円筒埴輪列 環畿内型（紀伊型）のみが樹立
西側くびれ部 形象埴輪群 人物（複数・巫女含む）、馬（2 頭以上）、蓋、盾ないし石見
型、形象基部ほか
須恵器
→形象埴輪破片が円筒埴輪列の内外より出土
造り出しの存在、墳丘テラスの埴輪樹立の有無の検討
- ④ 大谷山 4・5・6 号墳について
6 号墳（横穴式石室 TK47～MT15→箱式石棺・竪穴式石室 MT15）→ 4 号墳（TK10）
→ 5 号墳（TK43）

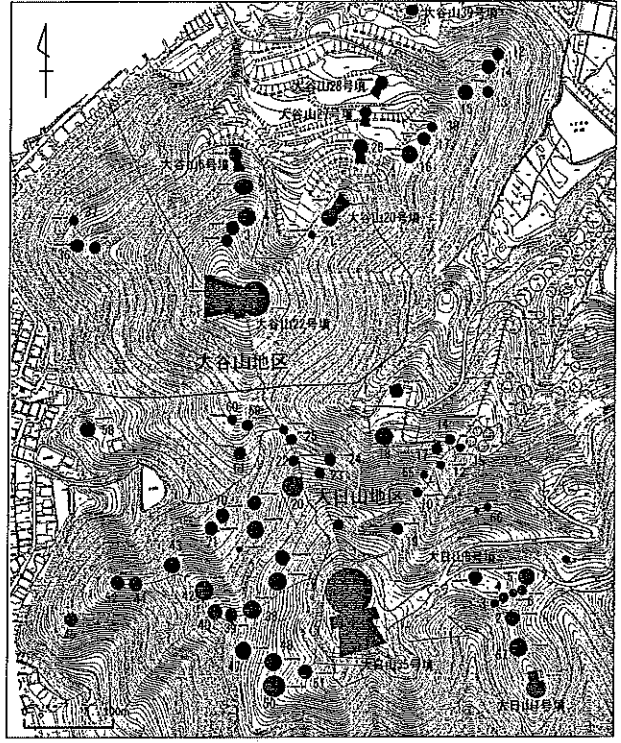
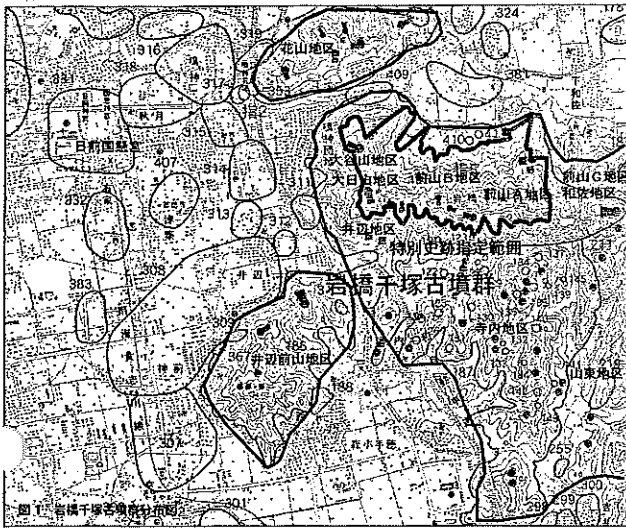
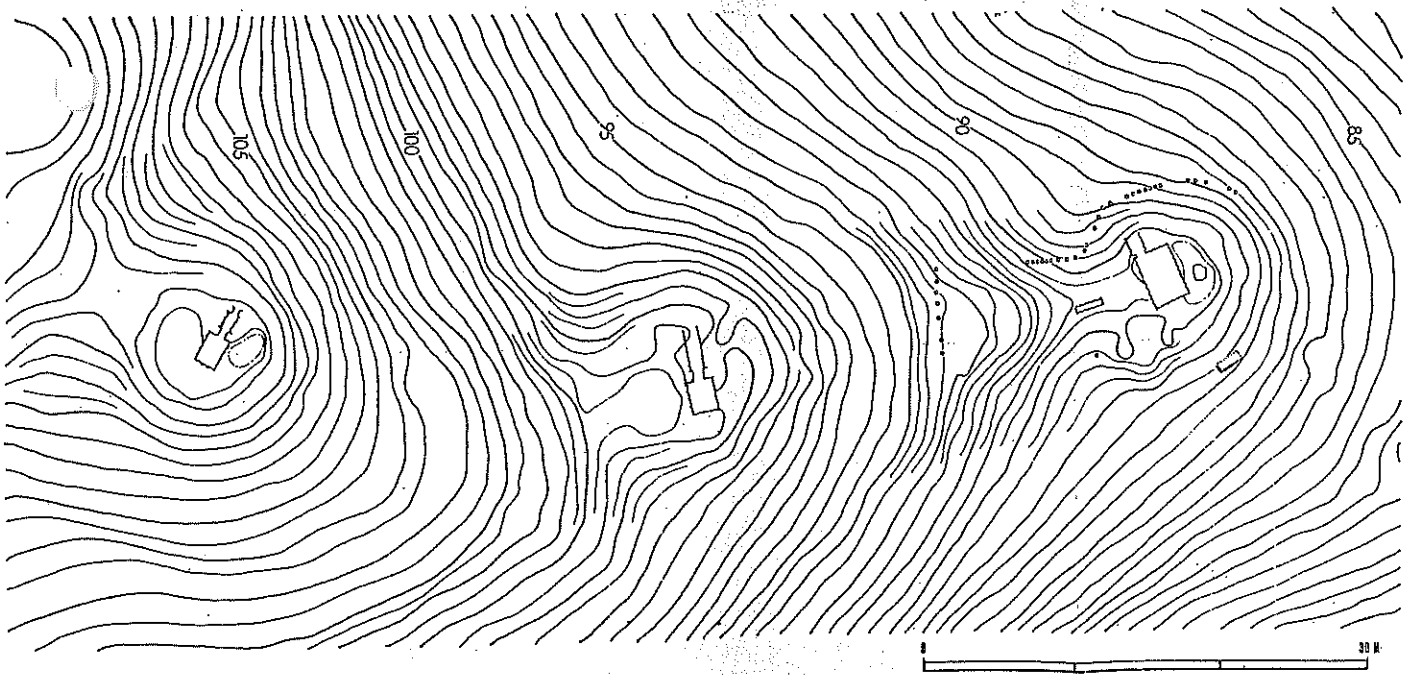


图21 大白山・大谷山地区分布图

大谷山4号古墳

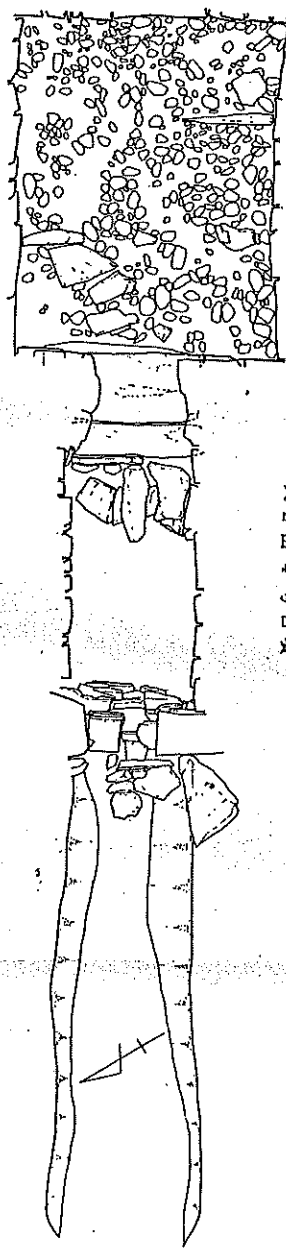
大谷山5号古墳

大谷山6号古墳

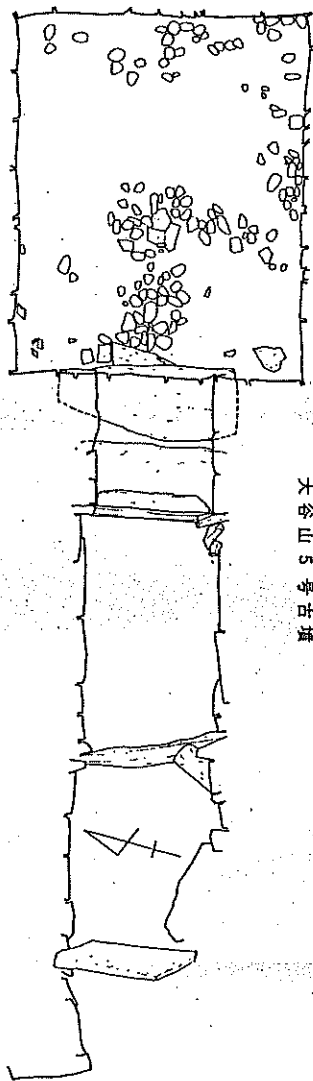


1/500

区版第1 大谷山4・5・6号古墳墳丘測量図



大谷山 4 号古墳



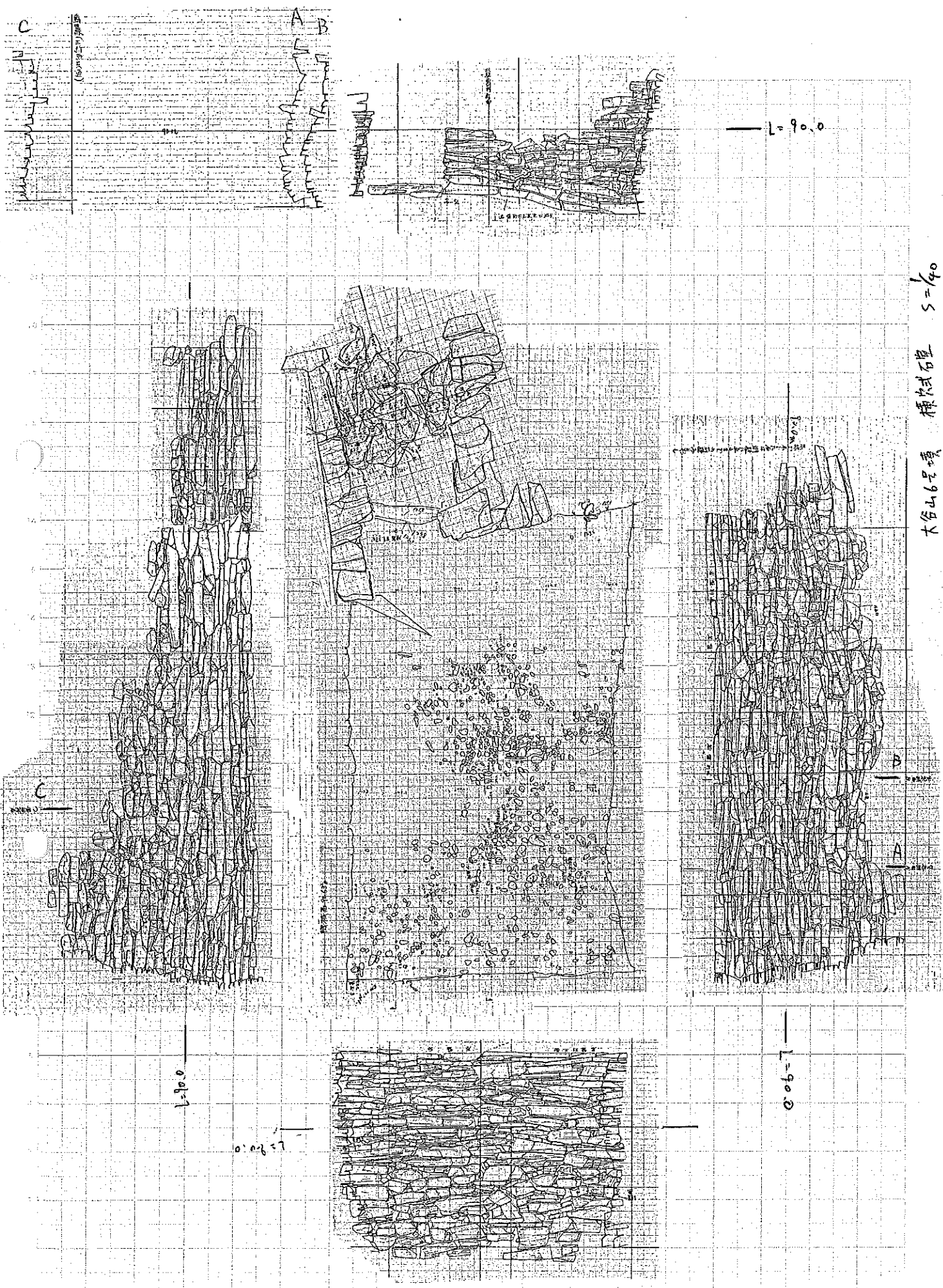
大谷山 5 号古墳



大谷山 6 号古墳

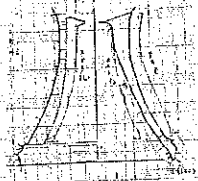
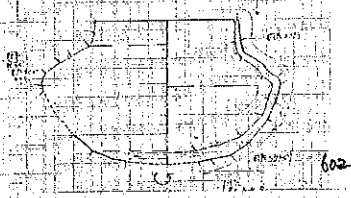
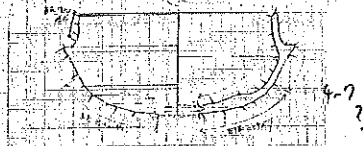
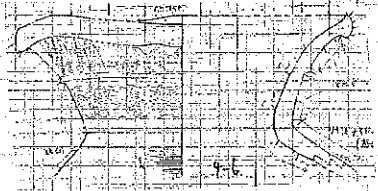
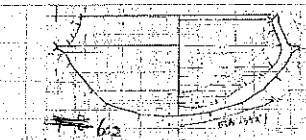
1/50

図版第 2 大谷山 4・5・6 号古墳石室平面図



大谷山6号墳 横切石壁 S=1/40

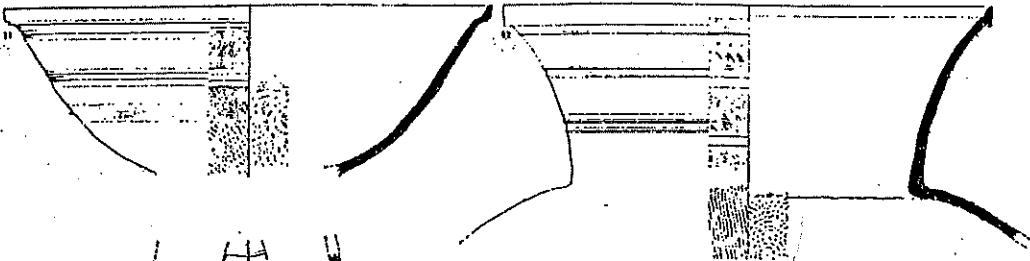
※ 図面等の記載は三差處下せい。



S=1/4

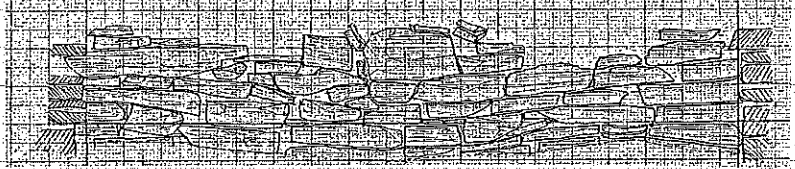
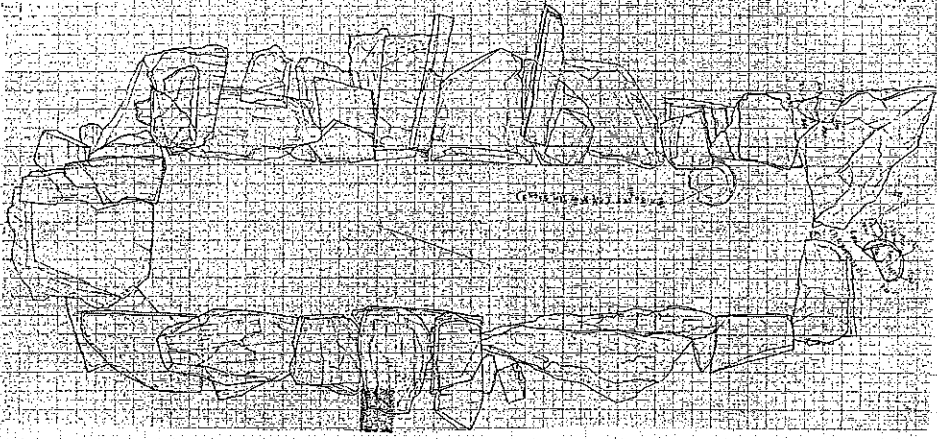
6-1 坡

6-1 坡

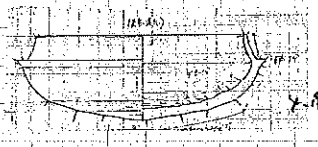
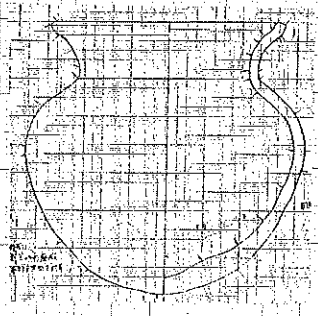
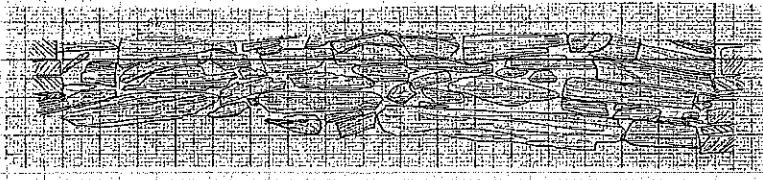
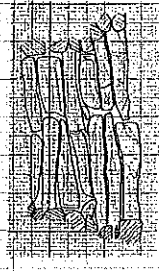
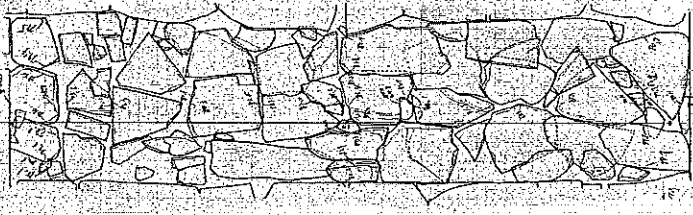
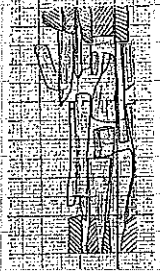


S=1/5

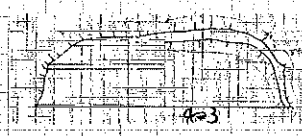
木盆山6号墳
黄草 墳石工



L = 91.0

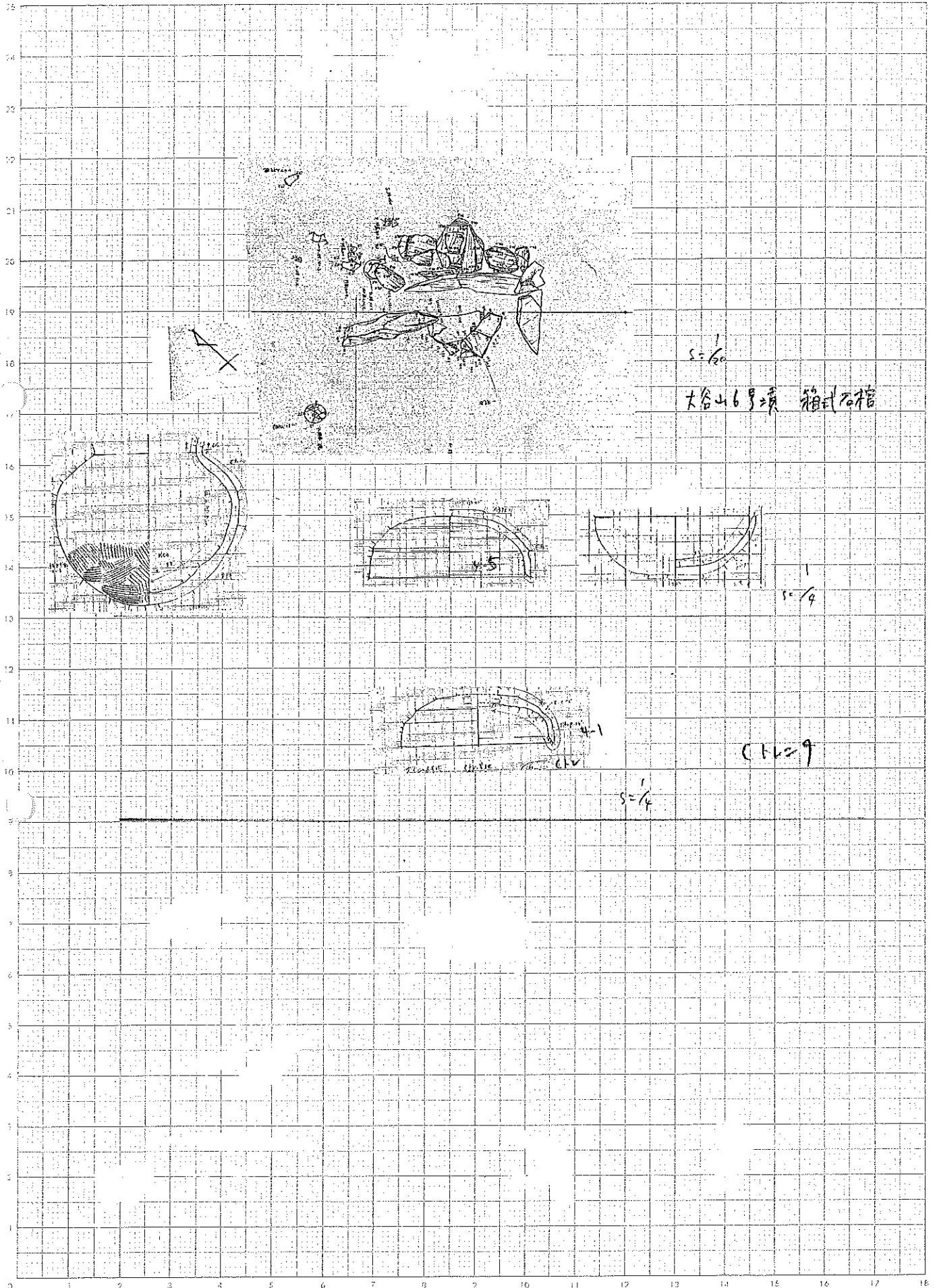


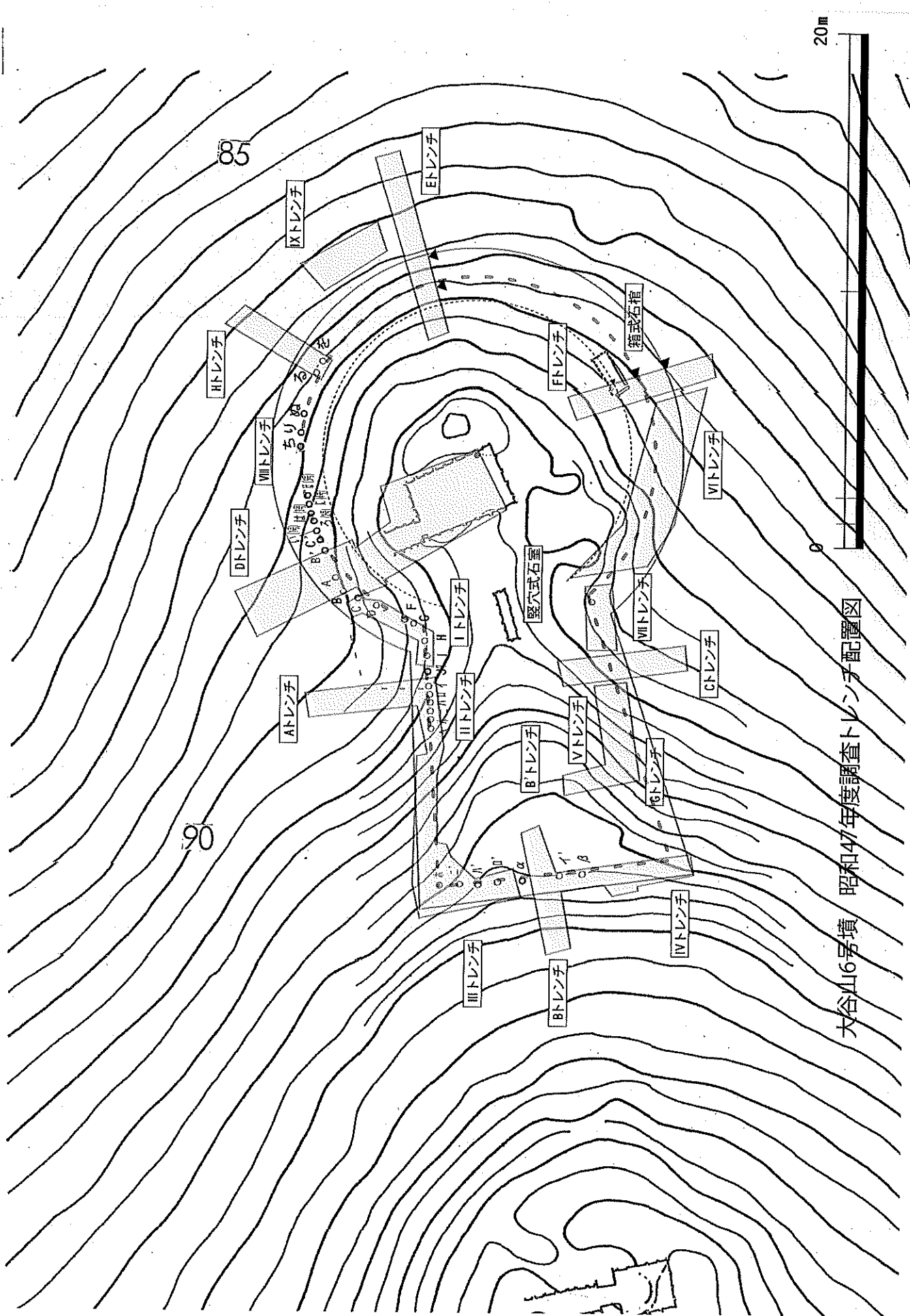
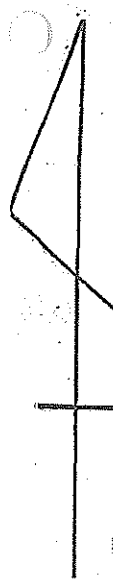
2.4?



4.23

S = 1/4





20m

大谷山16号墳 昭和47年度調査トレンチ配置図