

『大日山 35 号墳出土の動物埴輪の検討』

仲原知之（和歌山県立紀伊風土記の丘）

1. 東造出の動物埴輪

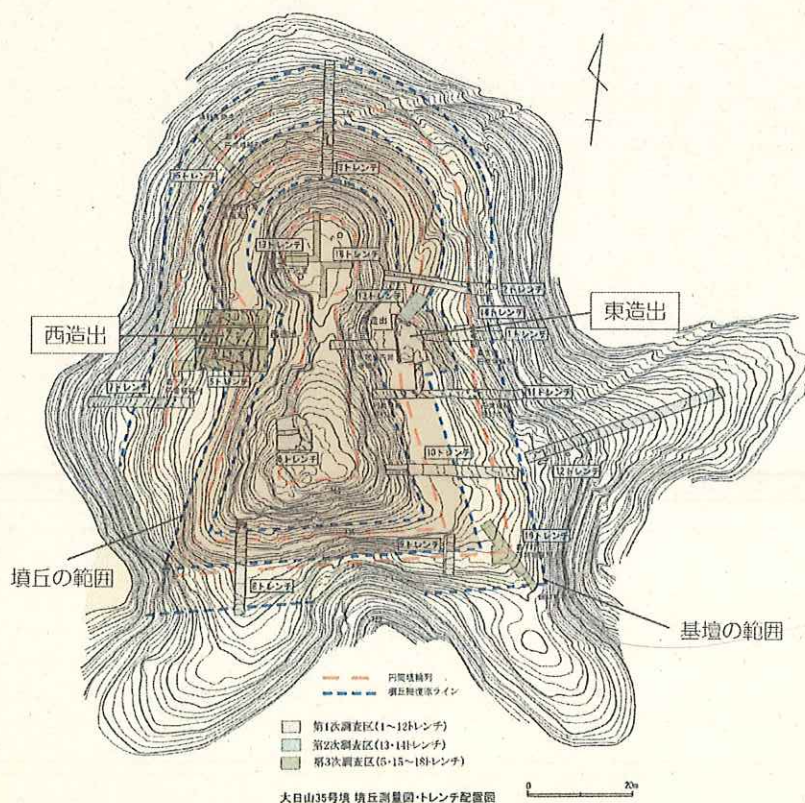
- 馬形埴輪 1 体（横座り用短冊形水平板）
- 牛形埴輪 1 体
- 猪形埴輪 1 体
- 犬形埴輪 1 体
- 水鳥形埴輪 3 体（鶴か）
- 翼を広げた鳥形埴輪 3 体以上

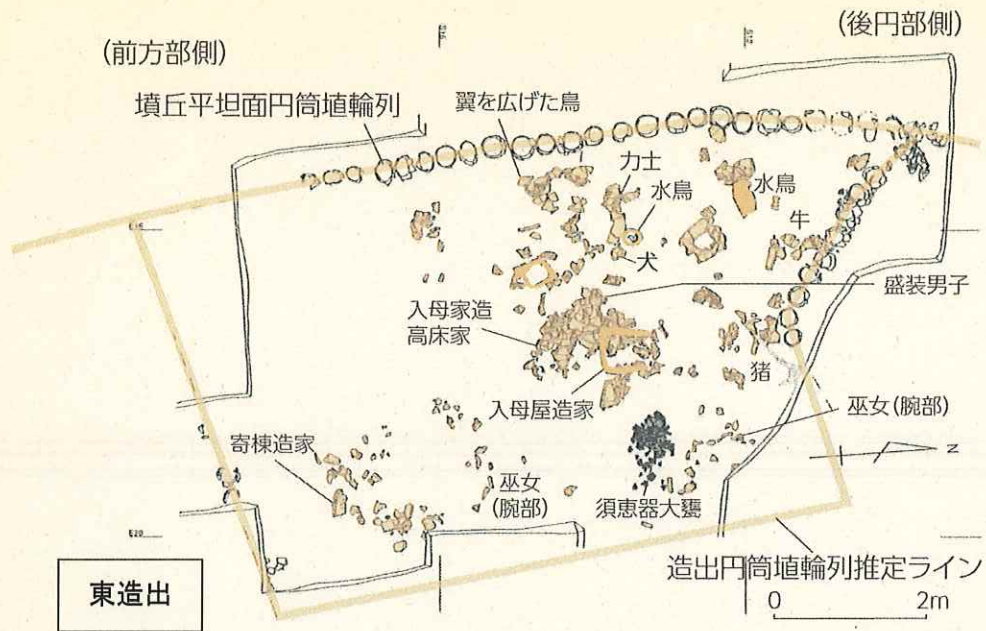
2. 西造出の動物埴輪

- 馬形埴輪 2 体（現位置）
- 翼を広げた鳥形埴輪 1 体？

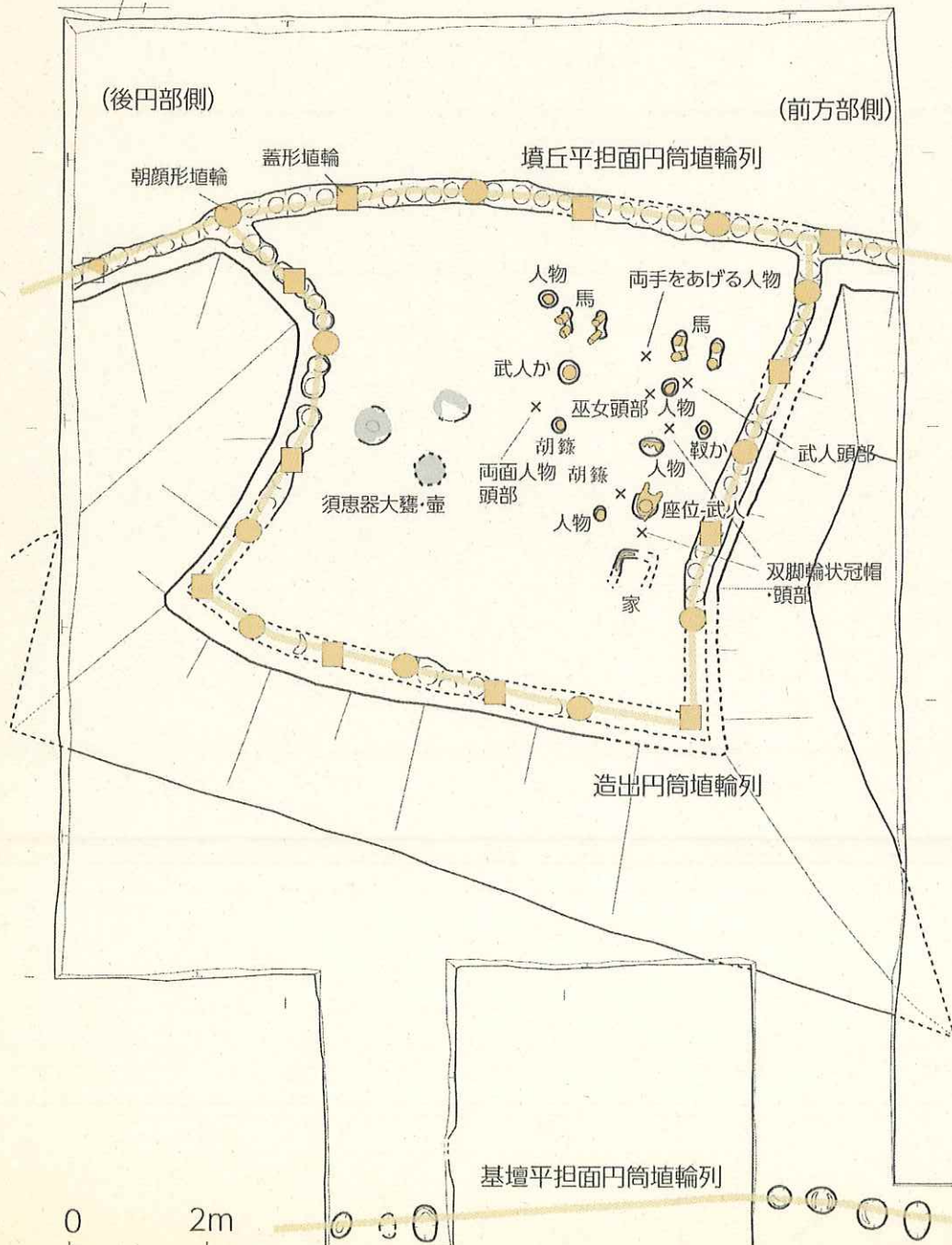
3. 東造出と西造出の共通点・相違点

- <共通点>馬形埴輪、翼を広げた鳥形埴輪
- <相違点>牛・猪・犬・水鳥は東造出のみ→狩猟の情景は東造出だけ？
- <その他>鶏は現在のところ未確認





西造出



東造出

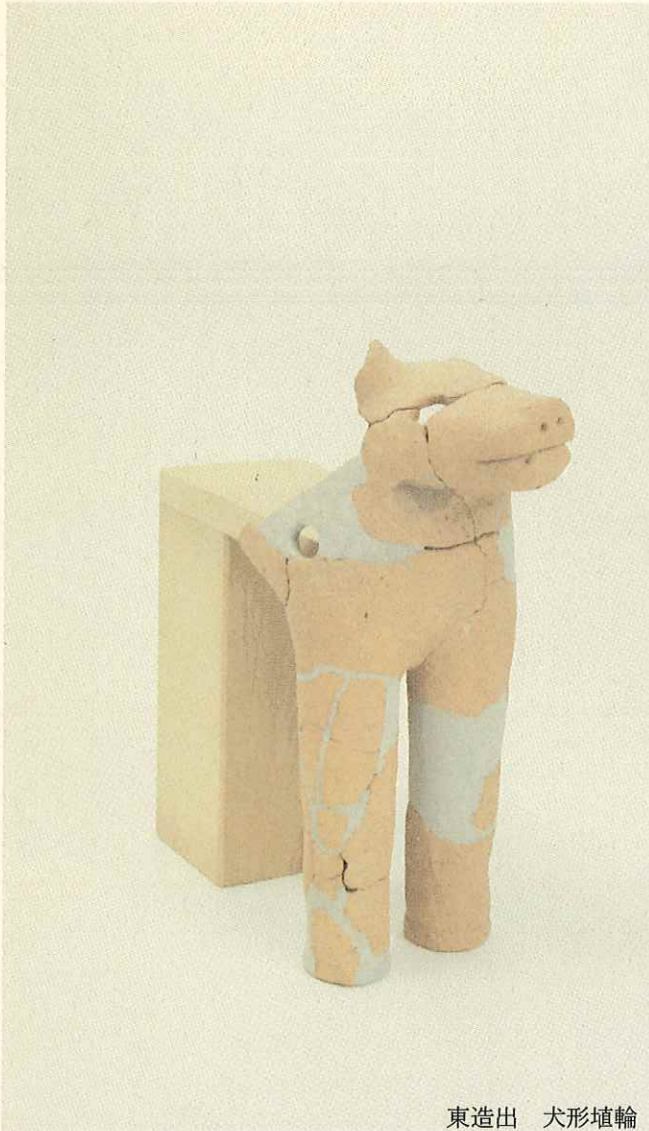


東造出 馬形埴輪 (横座り用短冊形水平板)



東造出 牛形埴輪

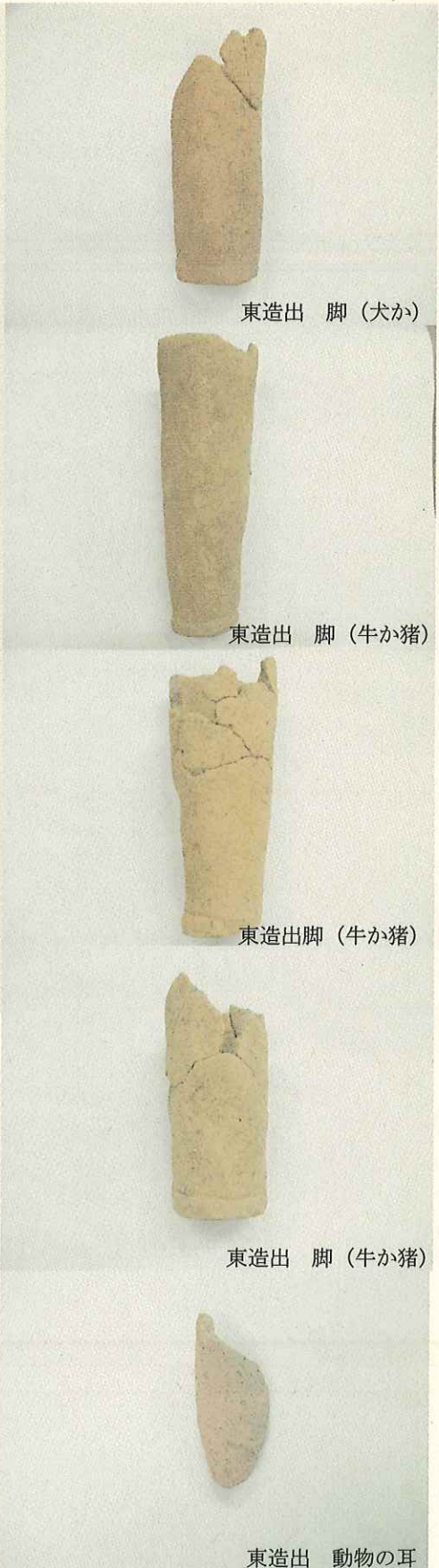
東造出



東造出 犬形埴輪



東造出 猪形埴輪



東造出 脚 (犬か)

東造出 脚 (牛か猪)

東造出脚 (牛か猪)

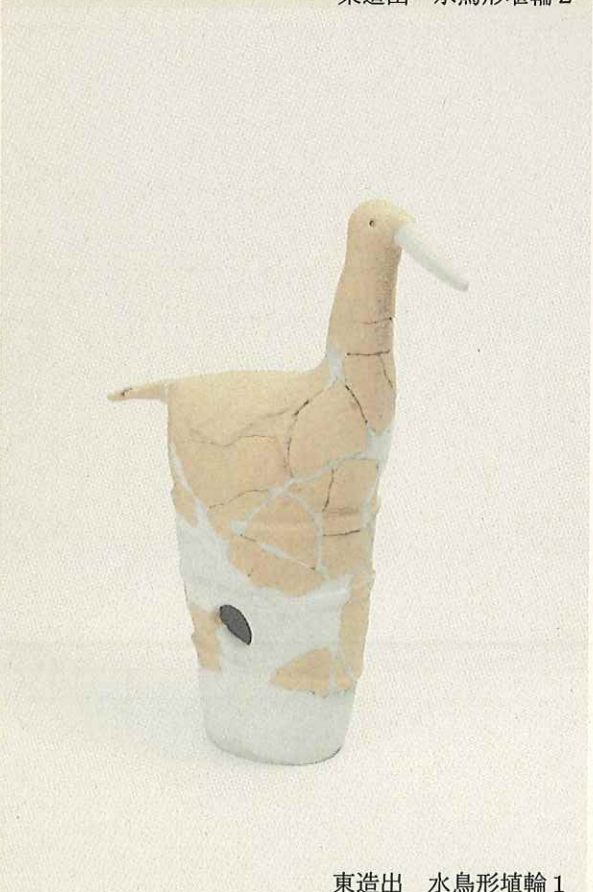
東造出 脚 (牛か猪)

東造出 動物の耳

東造出



東造出 水鳥形埴輪 2



東造出 水鳥形埴輪 1



東造出 水鳥形埴輪 3



東造出 水鳥形埴輪 3 の尾羽根？



東造出 不明埴輪 (人物？動物？)



東造出 人物？動物？



東造出 不明埴輪 (人物？鳥？)



東造出 翼を広げた鳥形埴輪 1



東造出 翼を広げた鳥形埴輪 3 ?



東造出 翼を広げた鳥形埴輪 2



東造出 翼を広げた鳥形埴輪 3 ?



東造出 翼を広げた鳥形埴輪 3 ?



東造出 翼を広げた鳥形埴輪 3 ?



東造出 翼を広げた鳥形埴輪 3 ?



西造出 馬形埴輪 1



西造出 馬形埴輪 2

西造出



西造出 翼を広げた鳥形埴輪？



西造出 翼を広げた鳥形埴輪？



西造出 翼を広げた鳥形埴輪？



西造出 馬具？



西造出 人物？馬？の部品



西造出 不明埴輪



西造出 不明埴輪