

『大日山35号墳の埴輪を考える①～東造出の埴輪配列の検討～』

仲原知之（和歌山県立紀伊風土記の丘）

1. 東造出の形象埴輪

①【家形埴輪】

家形埴輪 1-1：3分割焼成の高床式入母屋造

家形埴輪 1-2：入母屋の上屋根（切妻）・下屋根（寄棟）

家形埴輪 1-3：平屋の身舎壁（屋根不明）

家形埴輪 1-4：平屋の寄棟造

家形埴輪 1-5：棟木と破風板（やや小形） → 切妻造か入母屋造の屋根

家形埴輪 1-6：棟木（小形） → 切妻造か入母屋造の屋根？

家形埴輪 1-7：寄棟の屋根（家形埴輪 1-4 と同一か）

家形埴輪 1-8：棟覆と壁裾部（家形埴輪 1-4 または 1-6 と同一の可能性あり）

千木：家形埴輪 1-1 か 1-2 が候補

②【人物埴輪】

盛装男子 1-1

人物装着部品：二山式冠・鞆・大刀

草摺

巫女：頭部・袈裟状衣・腕、4体以上

力士 1-1・1-2：1-2 は脚部のみ、力士 1-1 の可能性がある腕あり

③【動物埴輪】

馬形埴輪 1-1：横座り用水平板あり

牛形埴輪 1-1

猪形埴輪 1-1

犬形埴輪 1-1

翼を広げた鳥形埴輪 1-1・1-2・1-3・1-4：1-3 は胴部のみ、1-4 は翼のみ

水鳥形埴輪 1-1・1-2・1-3：ツルサギ類

④【器財埴輪】

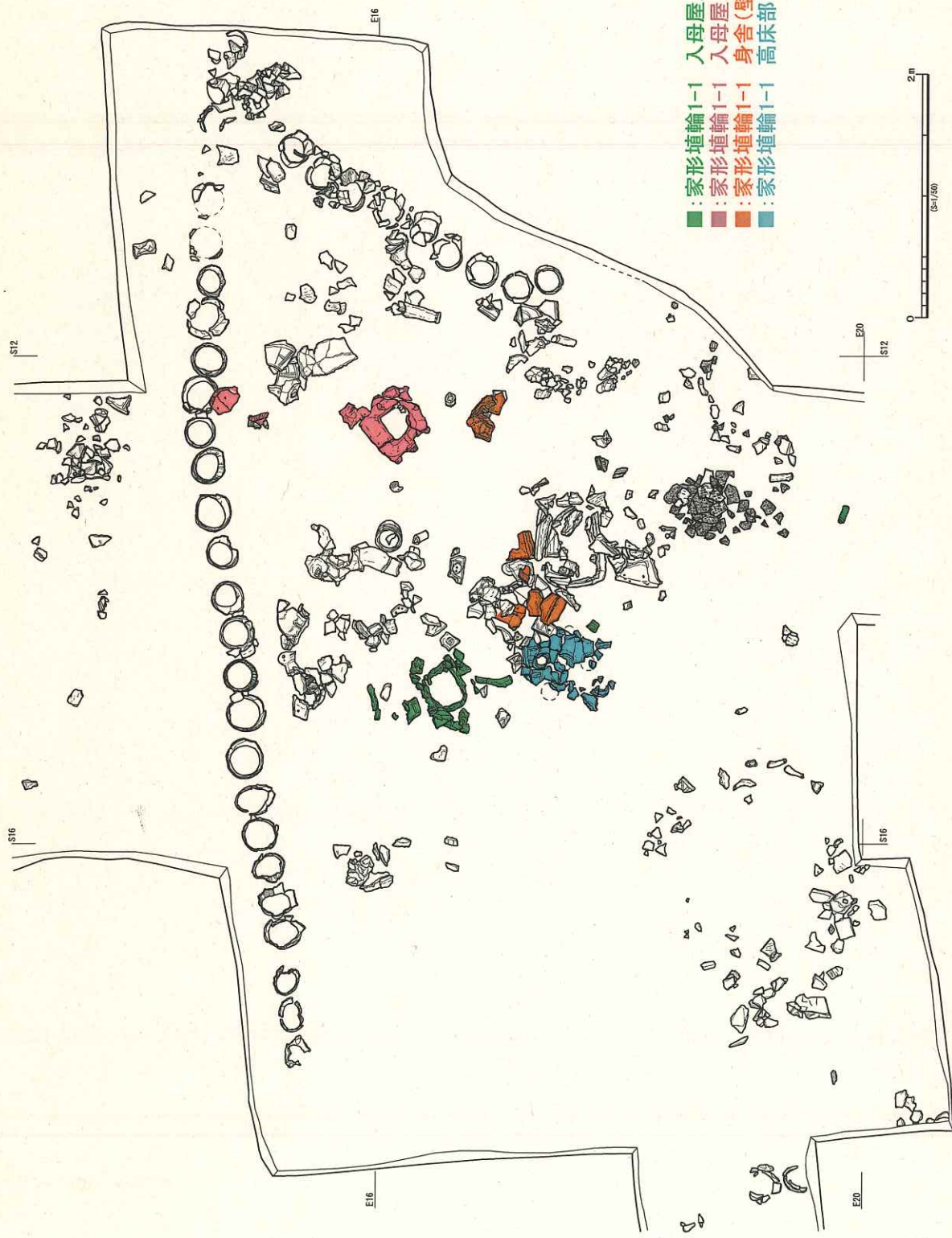
大刀形埴輪：柄頭・護拳部・鞆口・鞆部・円筒部・盾部あり、2個体？

鞆形埴輪 1-1

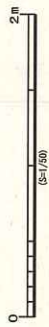
蓋形埴輪



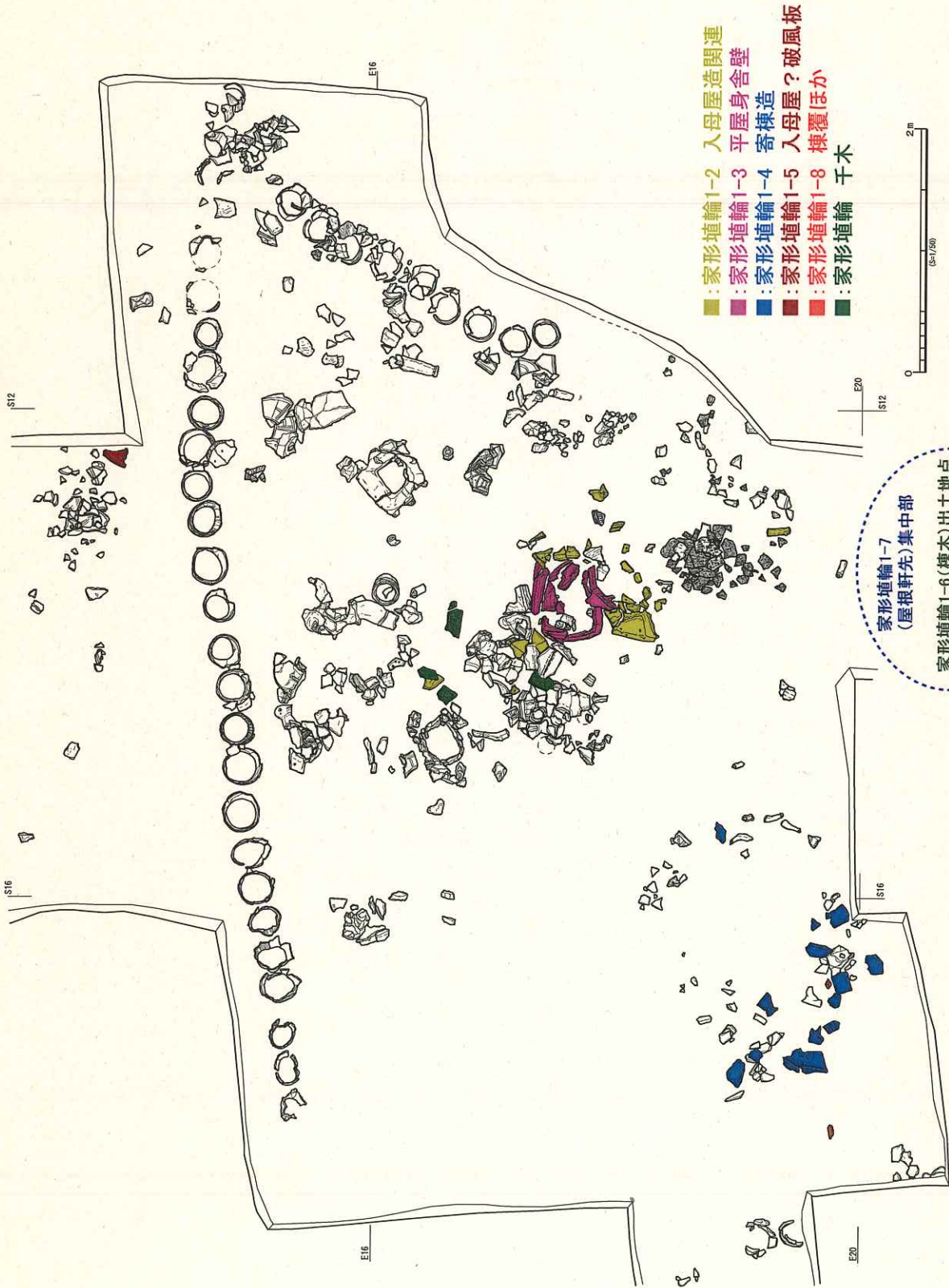
図3-14 1 トレンチ 東造出 埴輪出土状況平面図 2 (S=1/30)



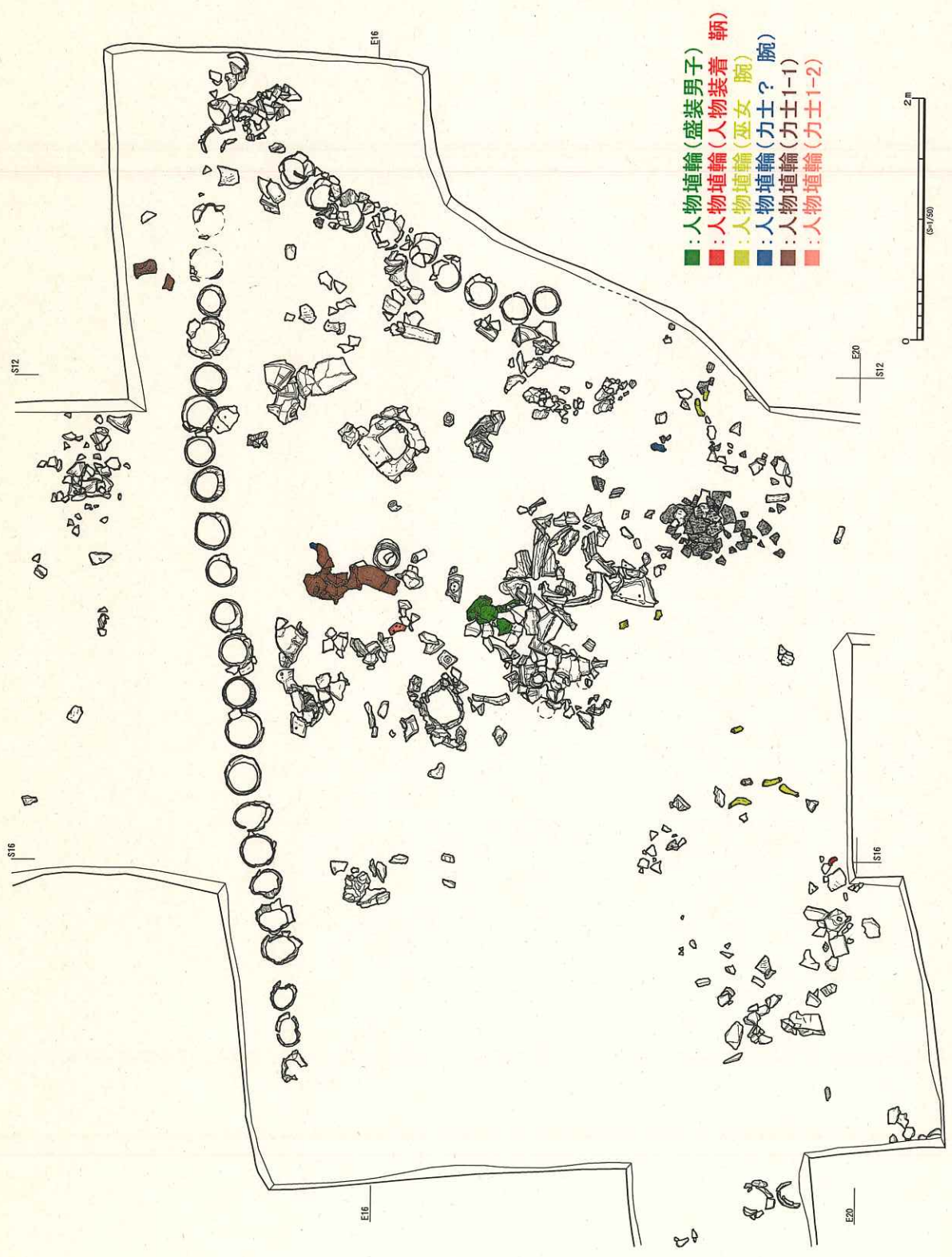
- : 家形埴輪1-1
- : 入母屋上屋根(切妻部)
- : 家形埴輪1-1
- : 入母屋上屋根(寄棟部)
- : 家形埴輪1-1
- : 身舎(壁)
- : 家形埴輪1-1
- : 高床部・基部



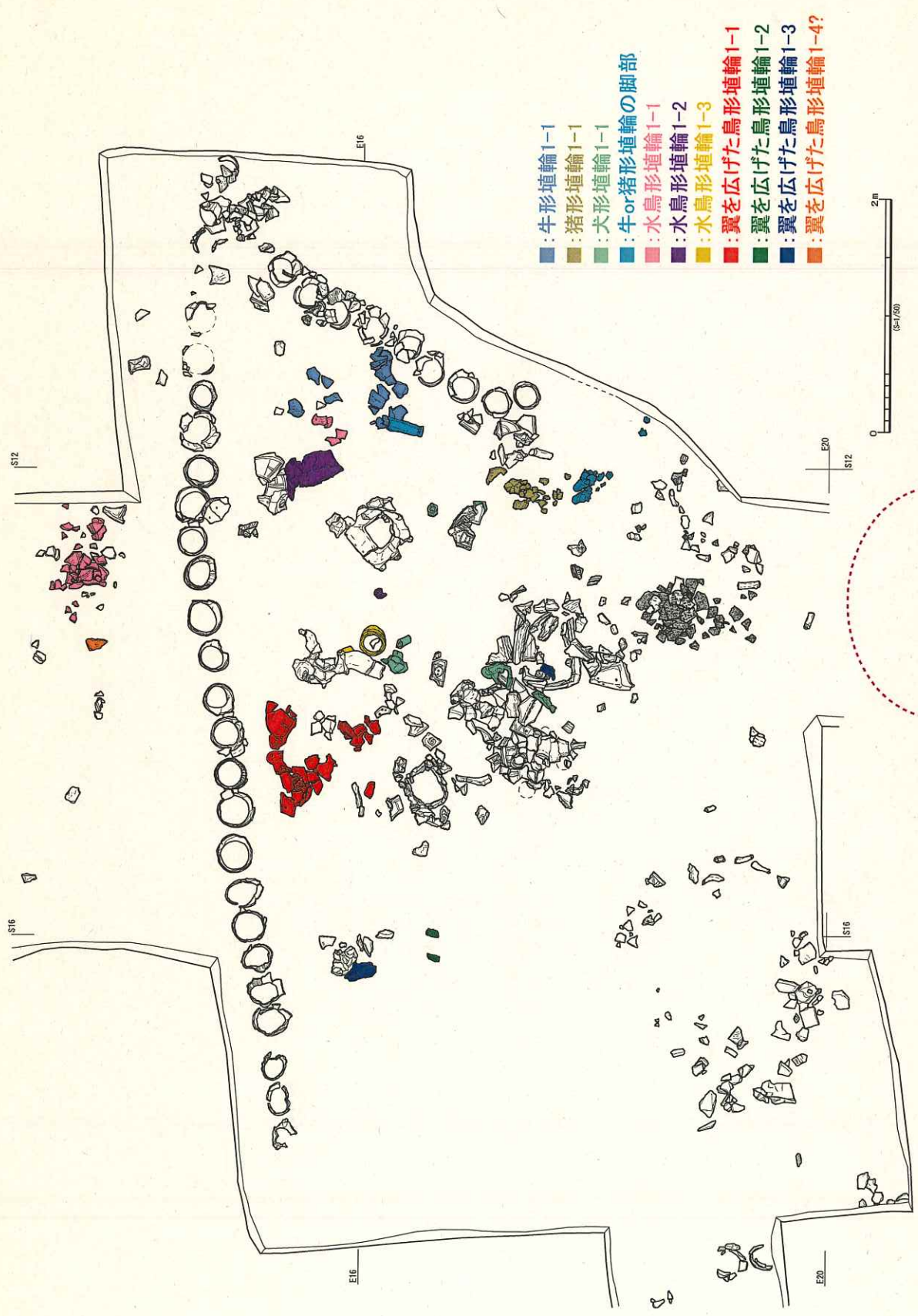
1 トレン子 東造出 埴輪出土状況平面図 (家形埴輪1-1)



東造出 埴輪出土状況平面図 (家形埴輪1-2ほか)

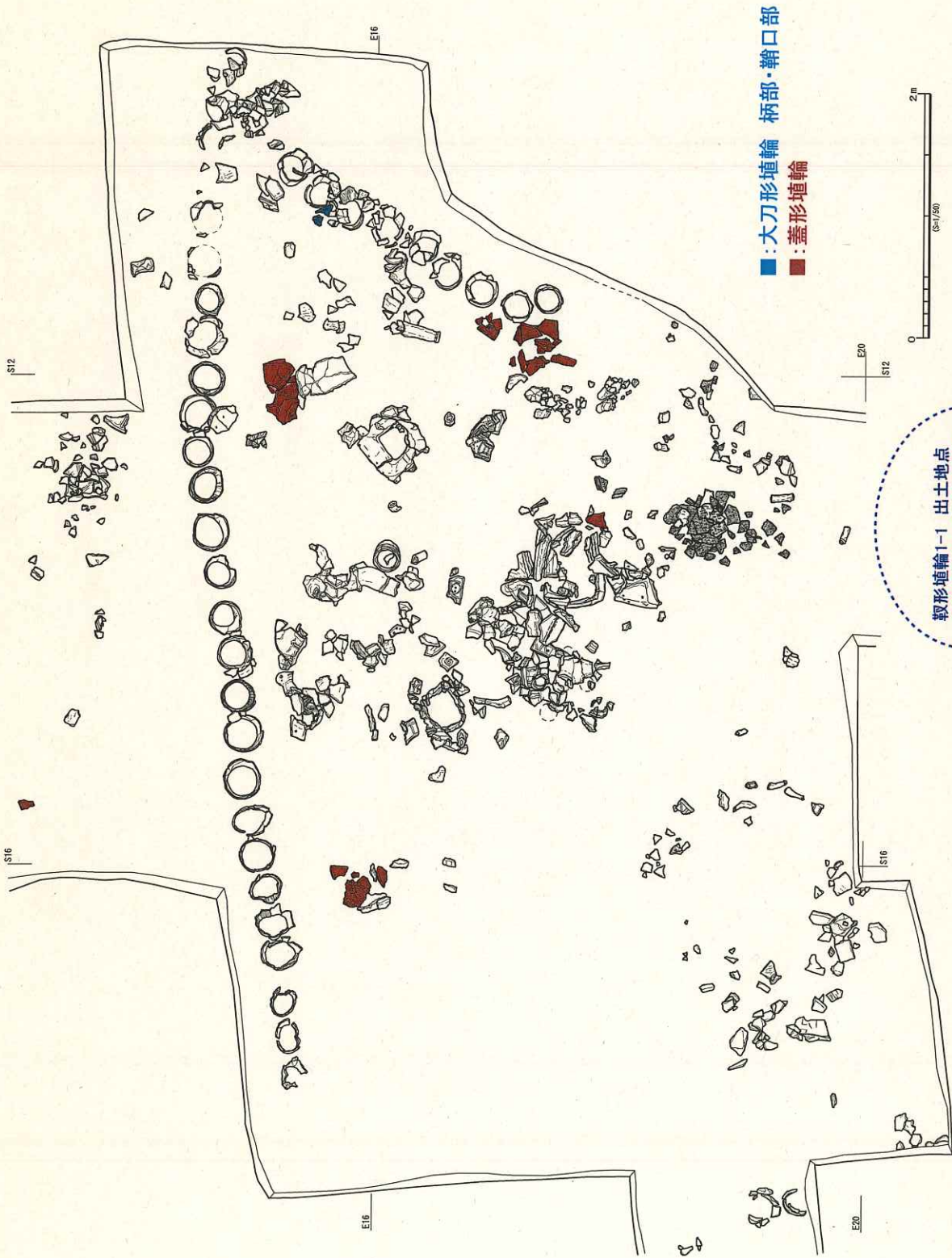


東造出 埴輪出土状況平面図 (人物埴輪)



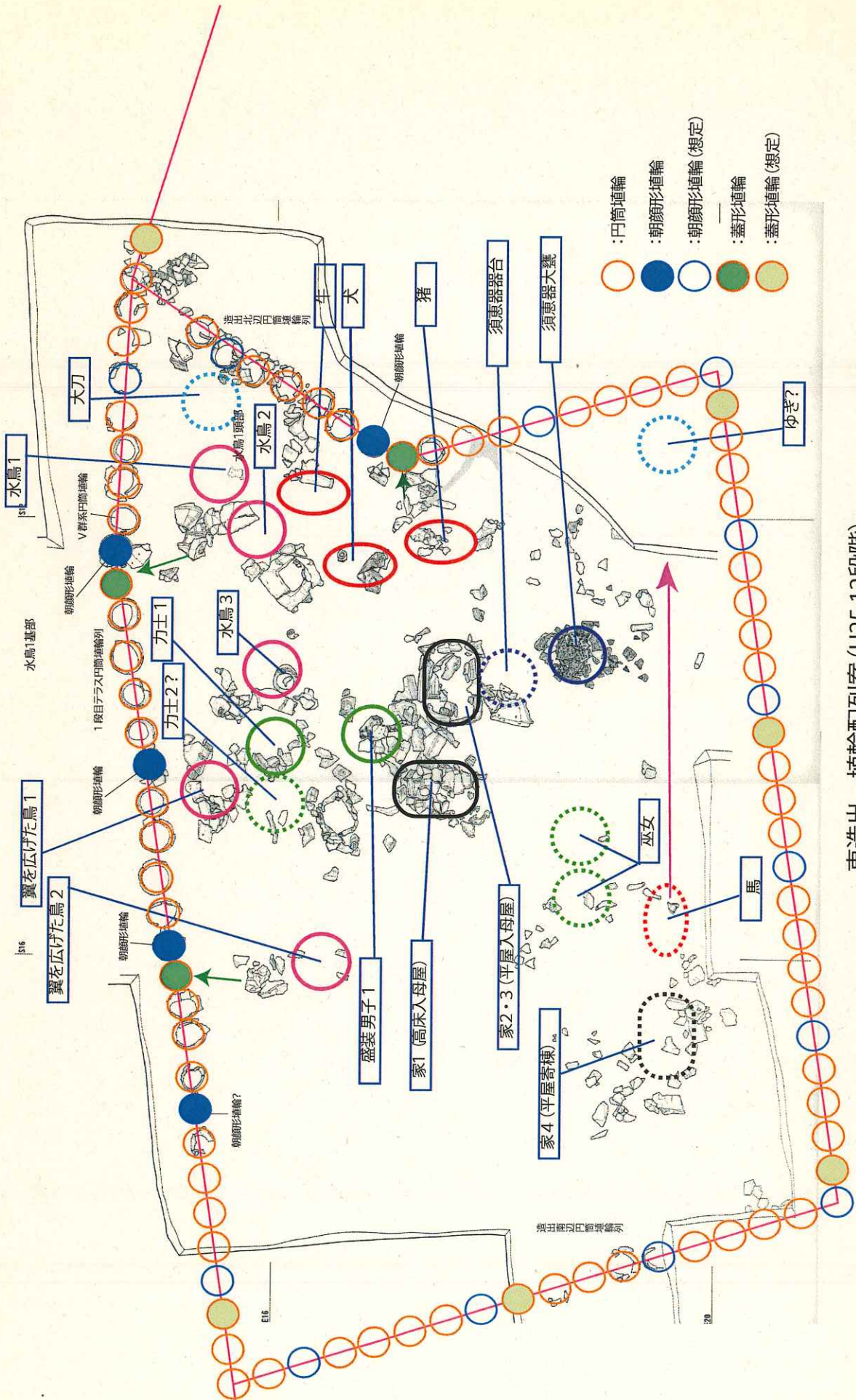
馬形埴輪1-1 集中部

東造出 埴輪出土状況平面図 (動物埴輪)



埴輪 1-1 出土地点
 大刀形埴輪 盾部・護拳部
 出土地点

東造出 埴輪出土状況平面図 (器附埴輪)



東造出 埴輪配列案 (H25.12段階)