

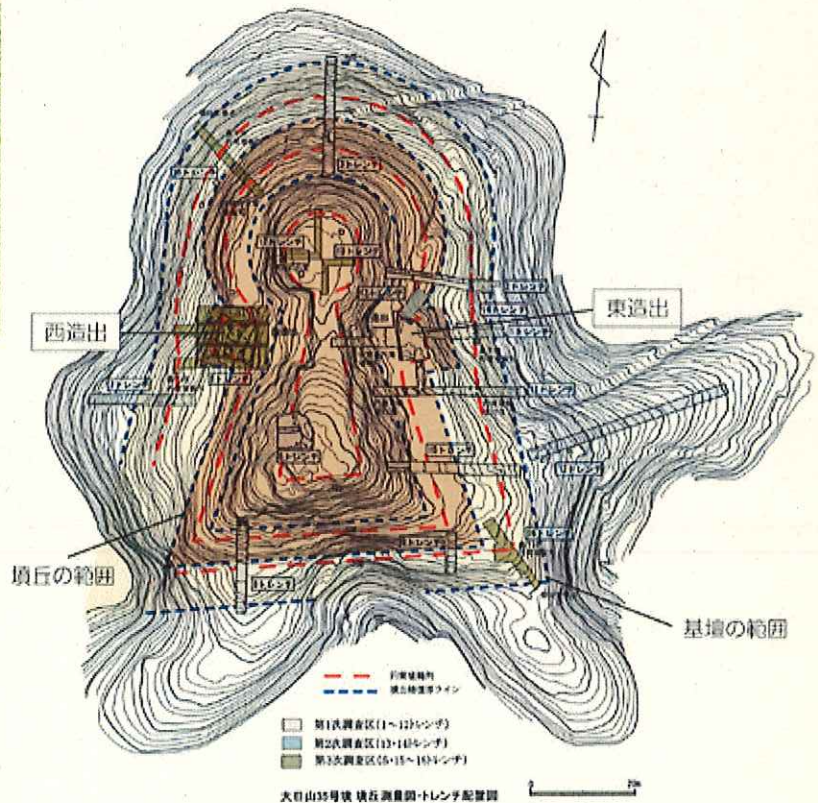
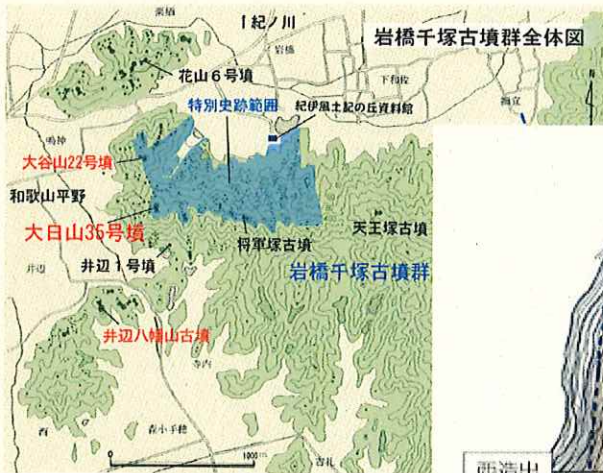
『 大日山 35 号墳の埴輪を考える②

～西造出の埴輪樹立状況の検討～ 』

仲原知之（和歌山県立紀伊風土記の丘）

1. 大日山 35 号墳とは

- ・ 特別史跡岩橋千塚古墳群の西端 大日山（標高 141m）の山頂に所在
- ・ 昭和 41 年（1961）に関西大学により墳丘測量と石室実測
- ・ 県教育委員会が平成 15 年（2003）～17 年（2005）保存整備事業として発掘調査
- ・ 墳丘は、盾形状を呈する基壇の上に二段築成の前方後円墳（計 3 段構成）
- ・ 前方後円形の墳長は 86m、基壇を含む全長は 105m で、県内最大級の前方後円墳
- ・ 埋葬施設は後円部西側に開口する岩橋型横穴式石室
- ・ 築造時期は、出土した須恵器から 6 世紀前半
- ・ 基壇や墳丘の各段の平坦面には円筒埴輪列
- ・ 東西の造出（つくりだし）が付設 造出から多量の埴輪群及び須恵器群出土



2. 大日山 35 号墳の埴輪

①墳丘の円筒埴輪列

円筒埴輪・・・・・・・・・・墳丘上・下段と基壇の上面、造出の周囲に円筒埴輪列
朝顔形埴輪・・・・・・・・・・円筒埴輪列の中に一定数混ぜて並べる
蓋（きぬがさ）形埴輪・・一部の円筒埴輪の上に乗せる

②東造出の形象埴輪群

家形埴輪　：5棟以上確認
 (3分割焼成の高床式入母屋造、平屋の壁、平屋の寄棟造、千木ほか)
人物埴輪　：盛装人物1体、力士2体、巫女4体以上
 人物装着部品（二山式冠、鞆、大刀、草摺）あり
動物埴輪　：翼を広げた鳥（2羽体以上）、水鳥3羽（ツル・サギ類）
 馬1頭（横座り水平板あり）、猪1頭、犬1頭、牛1頭
器財埴輪　：大刀2個体？、鞆（ゆぎ）1個体、蓋（きぬがさ）複数個体
須恵器　　：大甕、器台、高杯

*このうち樹立位置が明らかなものは、水鳥基部、入母屋造身舎部、須恵器大甕

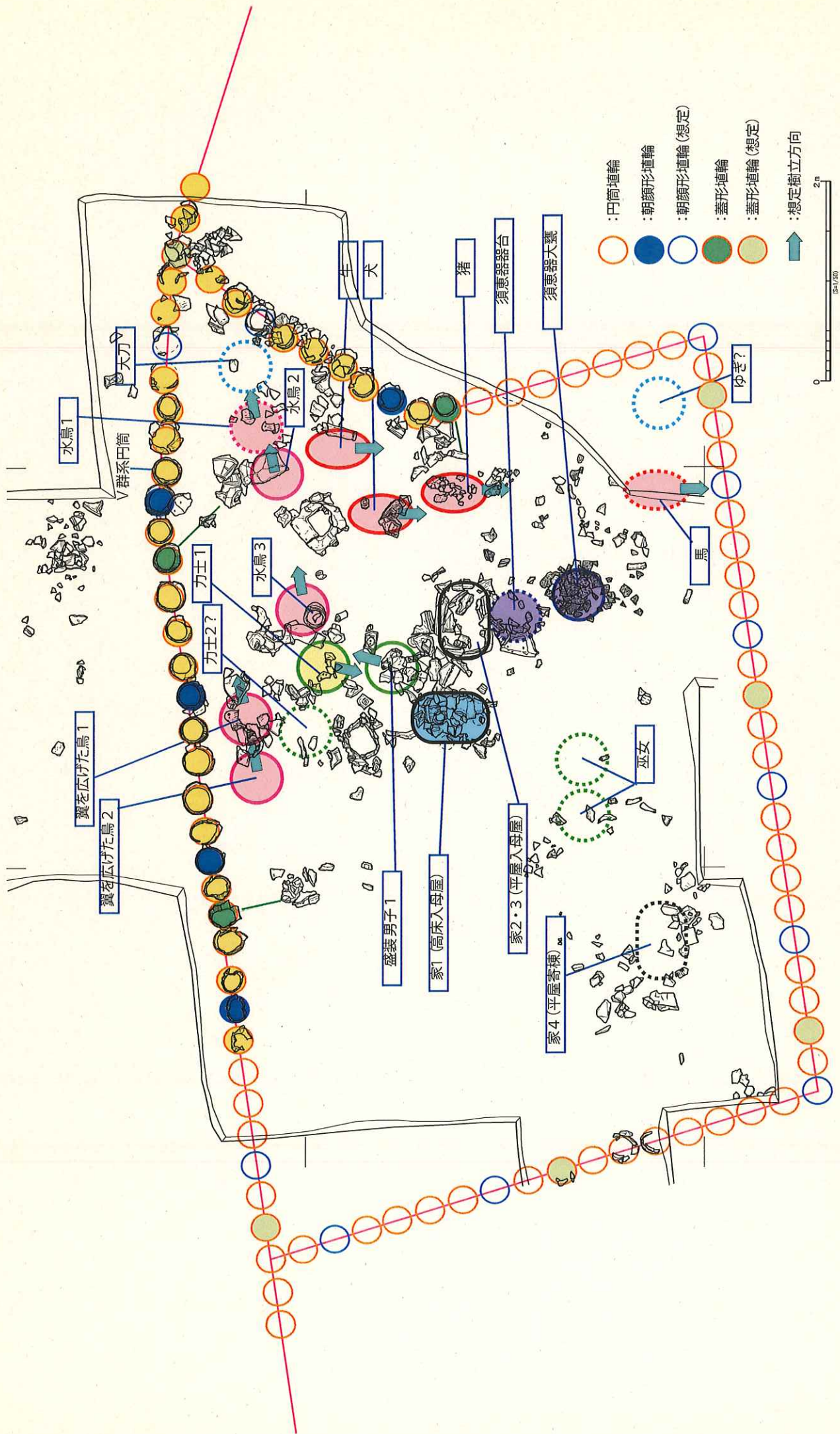
*埴輪出土状況は、中央部に入母屋造の高床の家（基部～高床部）と入母屋造の家
西側には、盛装男子、翼を広げた鳥（2羽）、力士、水鳥（3羽）、犬、牛、猪
南側には、寄棟造家のほか、複数個体の巫女の手、飾馬の一部、武人の鞆など
東側北寄りには、須恵器大甕が配置される空間

③西造出の形象埴輪群

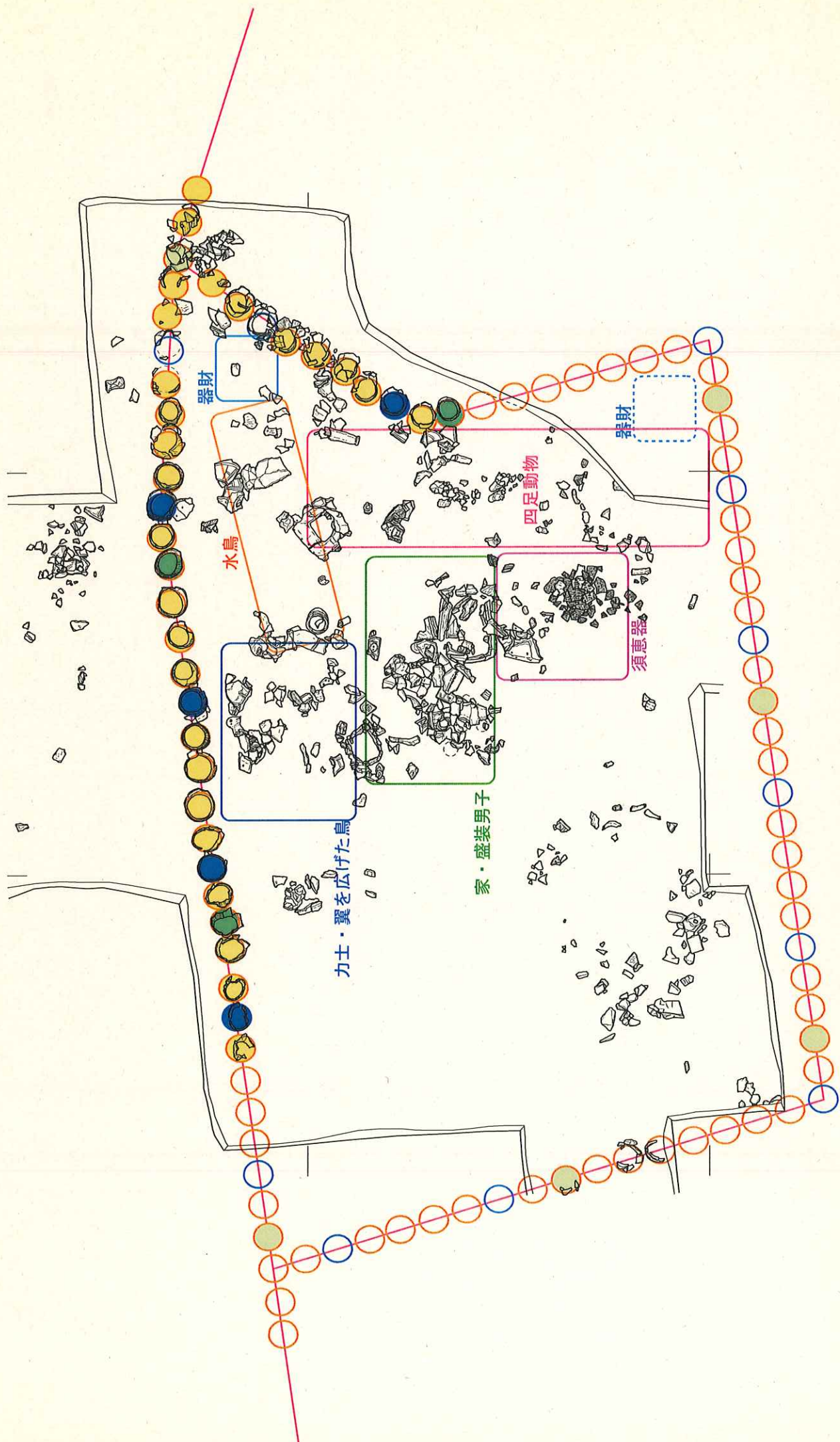
家形埴輪　：3棟以上（入母屋造ほか）
人物埴輪　：両面人物1体、双脚輪状冠帽をかぶる人物2体、盛装人物1体、
 武人1体、草摺・草摺の台、両手をあげる人物、巫女4体以上
動物埴輪　：馬2頭・翼を広げた鳥1体以上
器財埴輪　：胡籛（ころく）2個体・鞆1個体、蓋複数個体
須恵器　　：大甕・壺・高杯・杯

*このうち樹立位置が明らかなものは、馬の脚部（2個体）、座位の武人台部、人物を
含む形象埴輪の基部（5個体）、須恵器大甕・壺

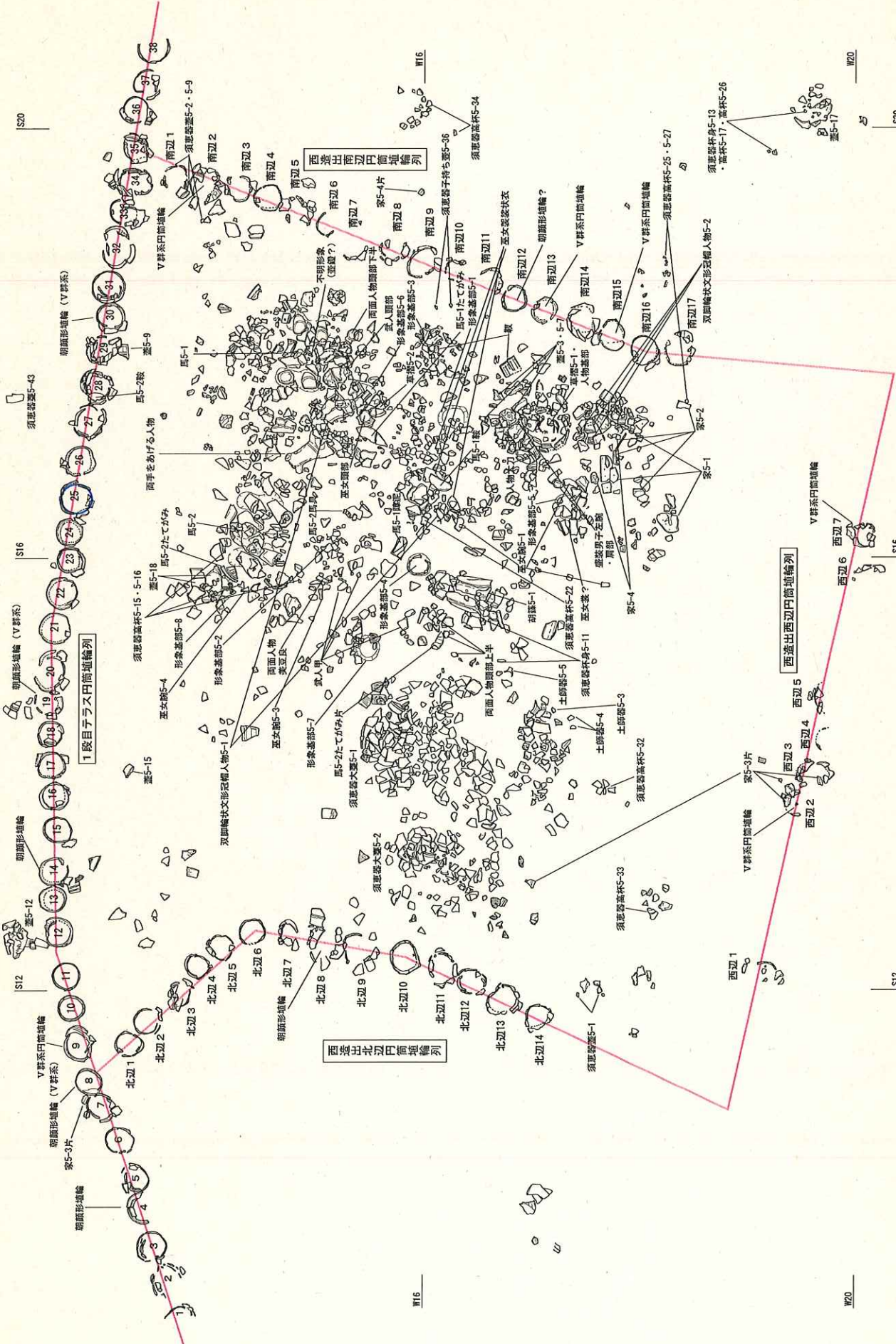
*埴輪出土状況は、形象埴輪が集中する南半部では、東側で縦列する馬と手をあげる
人物の一群、中央南寄りでは座位の人物（武人か）と複数の人物（武人・巫女・両
面人物）及び胡籛（ころく）などの器財、西側では屋根形態不明の家と入母屋造家、
造出北半部では須恵器大甕・壺が配置される空間



東造出 埴輪配列案



東造出 埴輪配列案



西造出 埴輪出土状況

0 2m
5cm/1/30

S20

S20

W20

S12

W20

W16

S12

S16

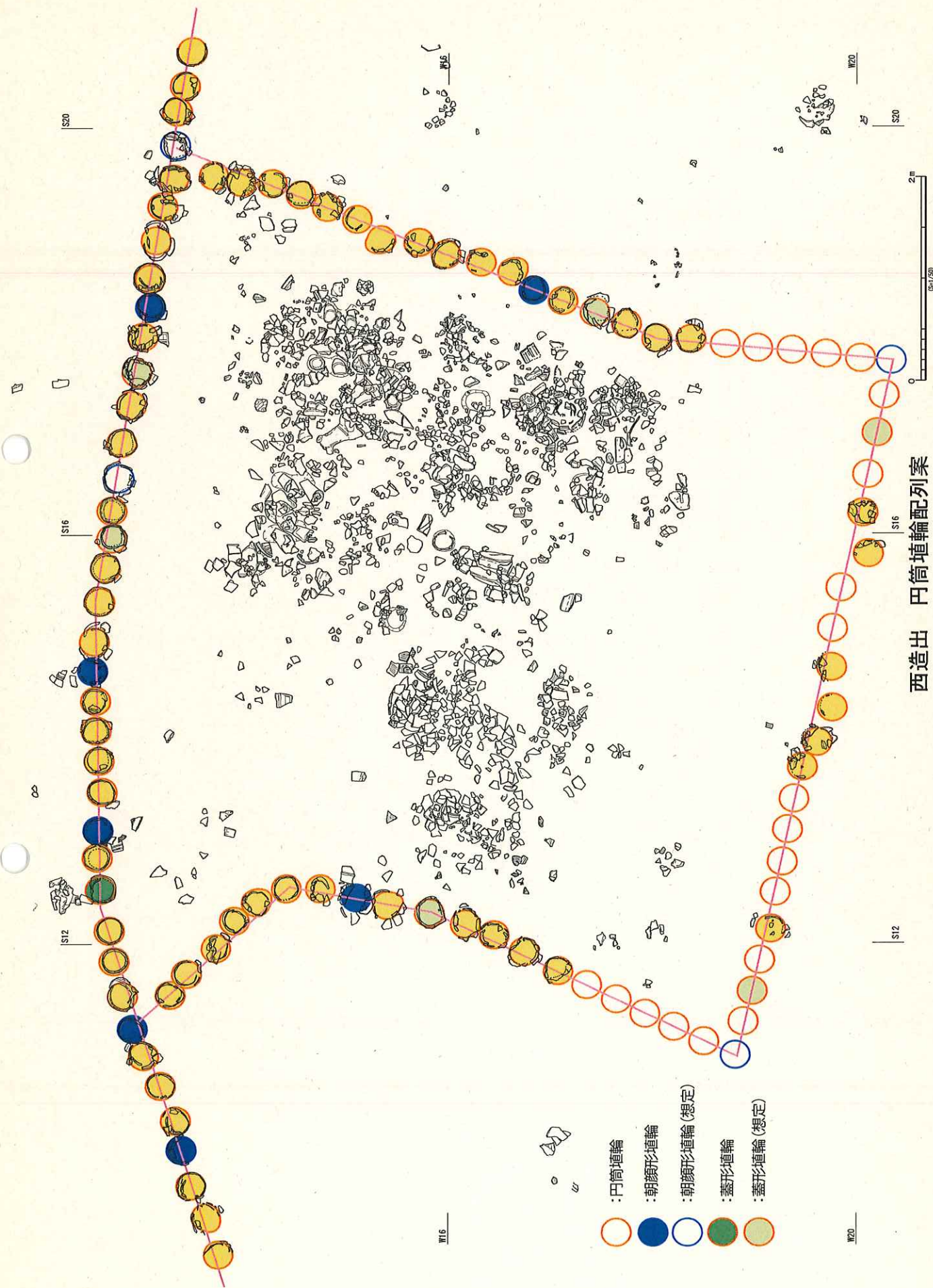
S16

1段目子ラスノ筒地輪列

西造出北辺白濁地輪列

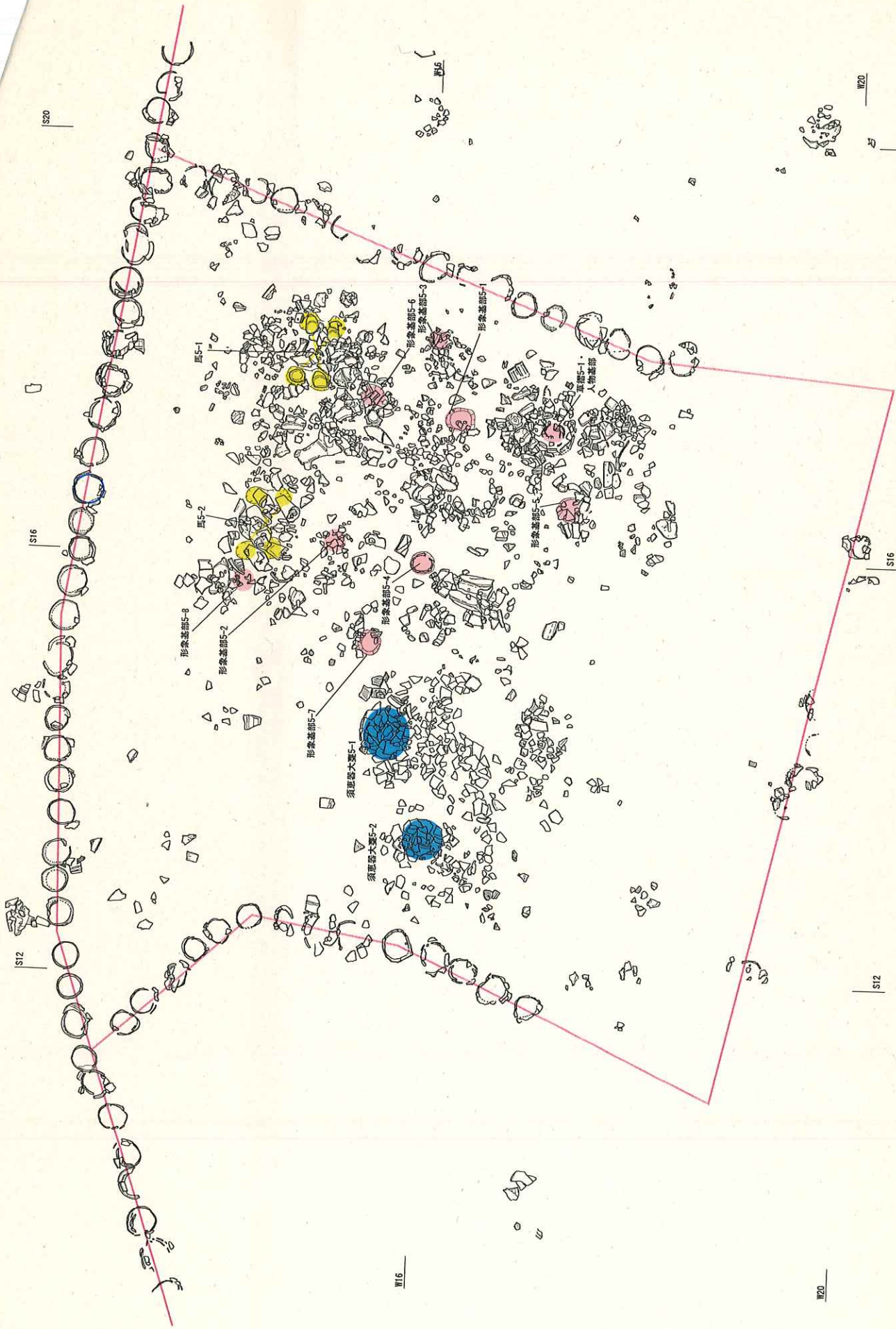
西造出南辺白濁地輪列

西造出西辺白濁地輪列



- : 円筒埴輪
- : 朝顔形埴輪
- : 朝顔形埴輪 (想定)
- : 蓋形埴輪
- : 蓋形埴輪 (想定)

西造出 円筒埴輪配列案



西造出 形象植輪基部・掘形

0 2m
(1:150)

S12

S16

S20

W16

W20

S12

S16

W20

S20

區5-1

區5-2

形象基部5-8

形象基部5-2

形象基部5-7

須臾器大基5-1

須臾器大基5-2

形象基部5-4

形象基部5-3

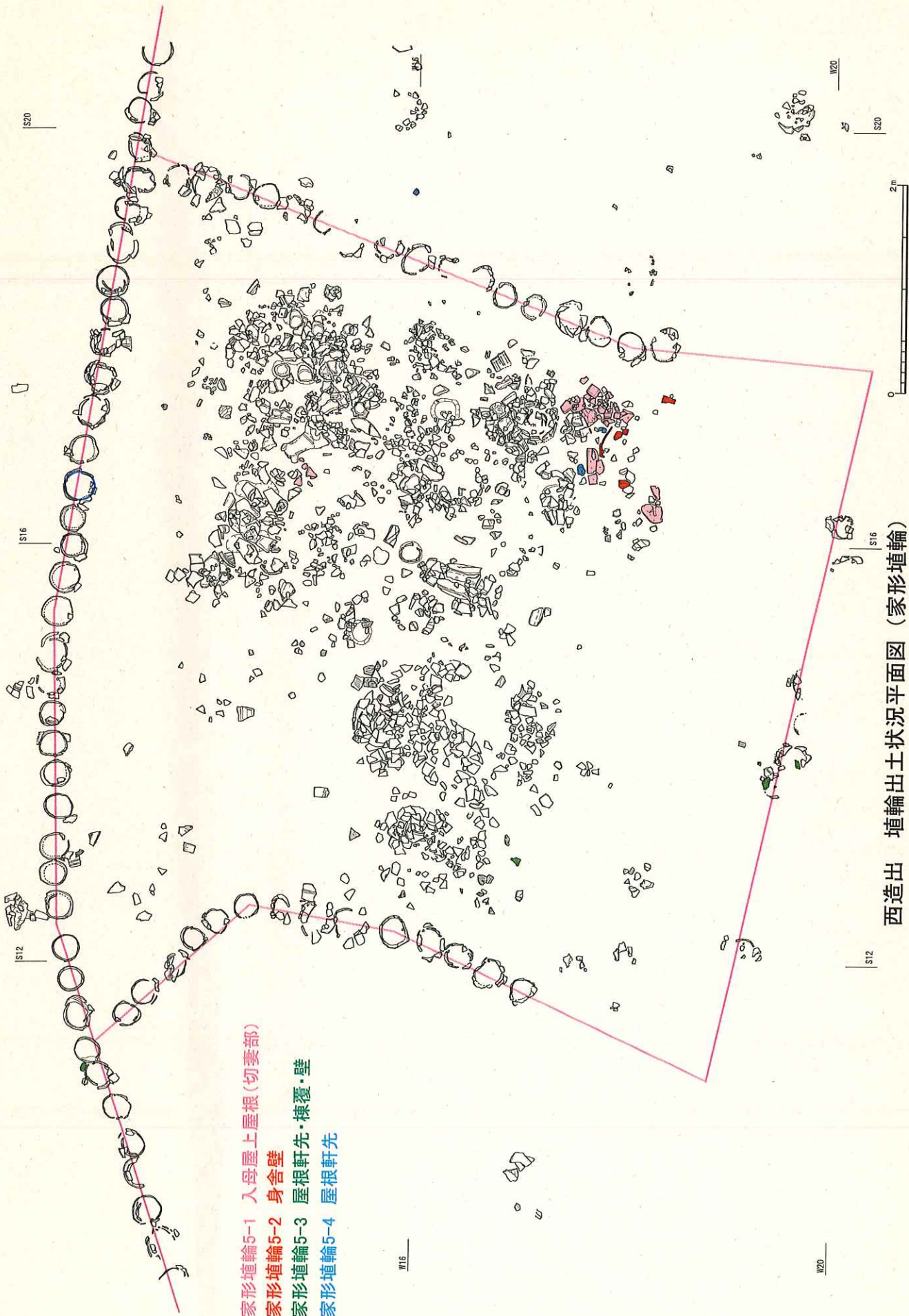
形象基部5-6

形象基部5-1

人物基部

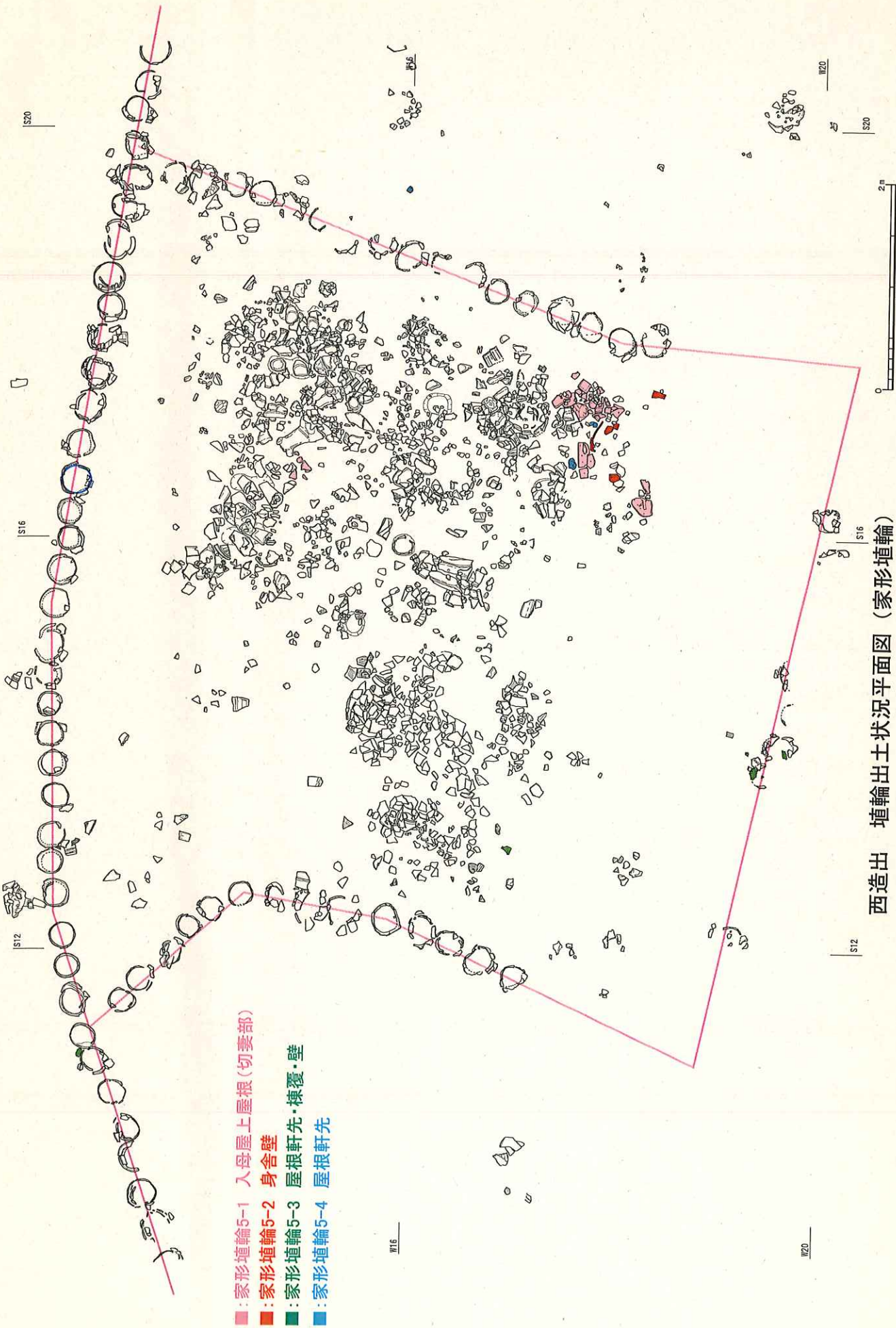
形象基部5-5

區5



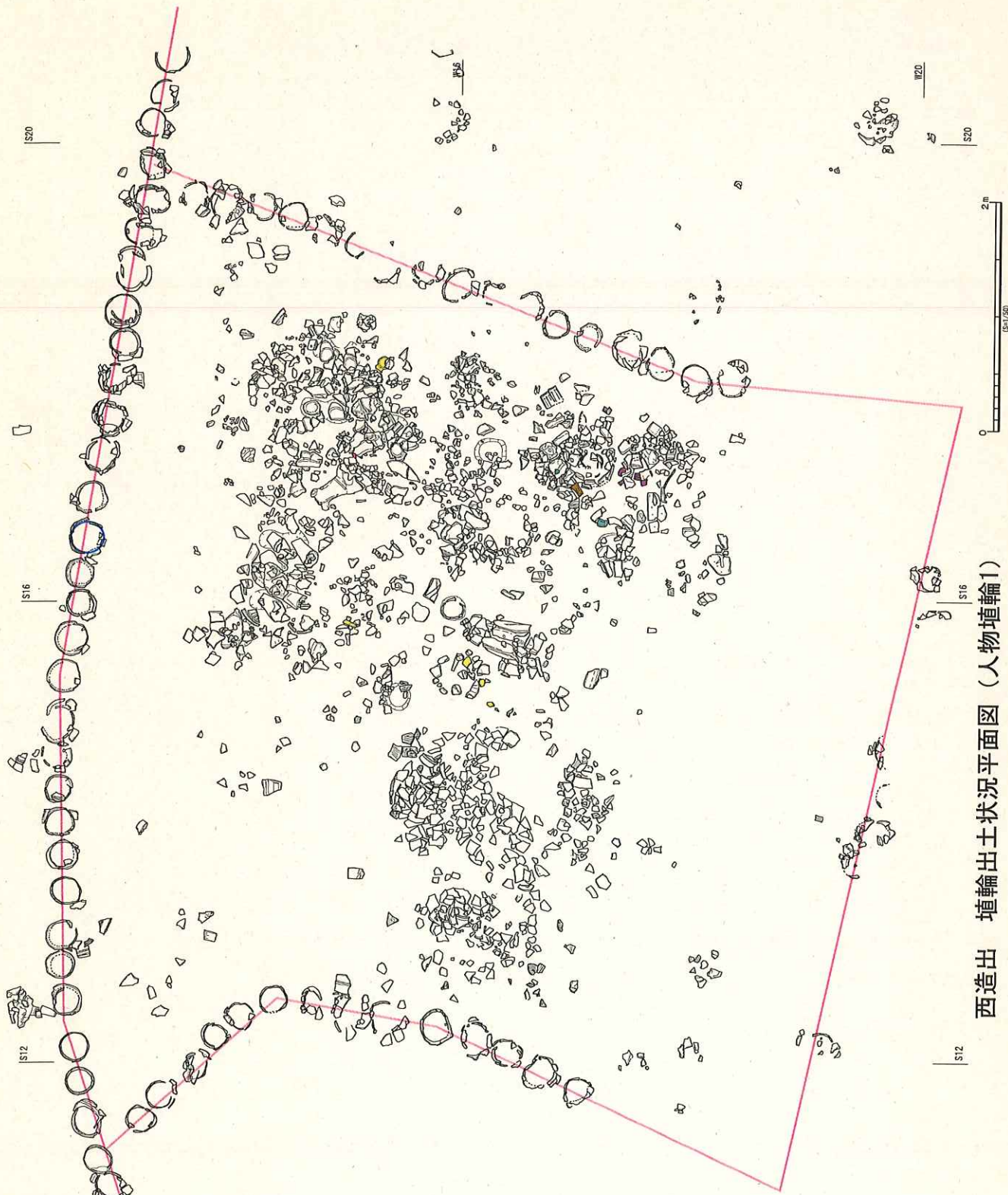
- : 家形埴輪5-1 入母屋上屋根(切妻部)
- : 家形埴輪5-2 身舎壁
- : 家形埴輪5-3 屋根軒先・棟覆・壁
- : 家形埴輪5-4 屋根軒先

西造出 埴輪出土状況平面図 (家形埴輪)



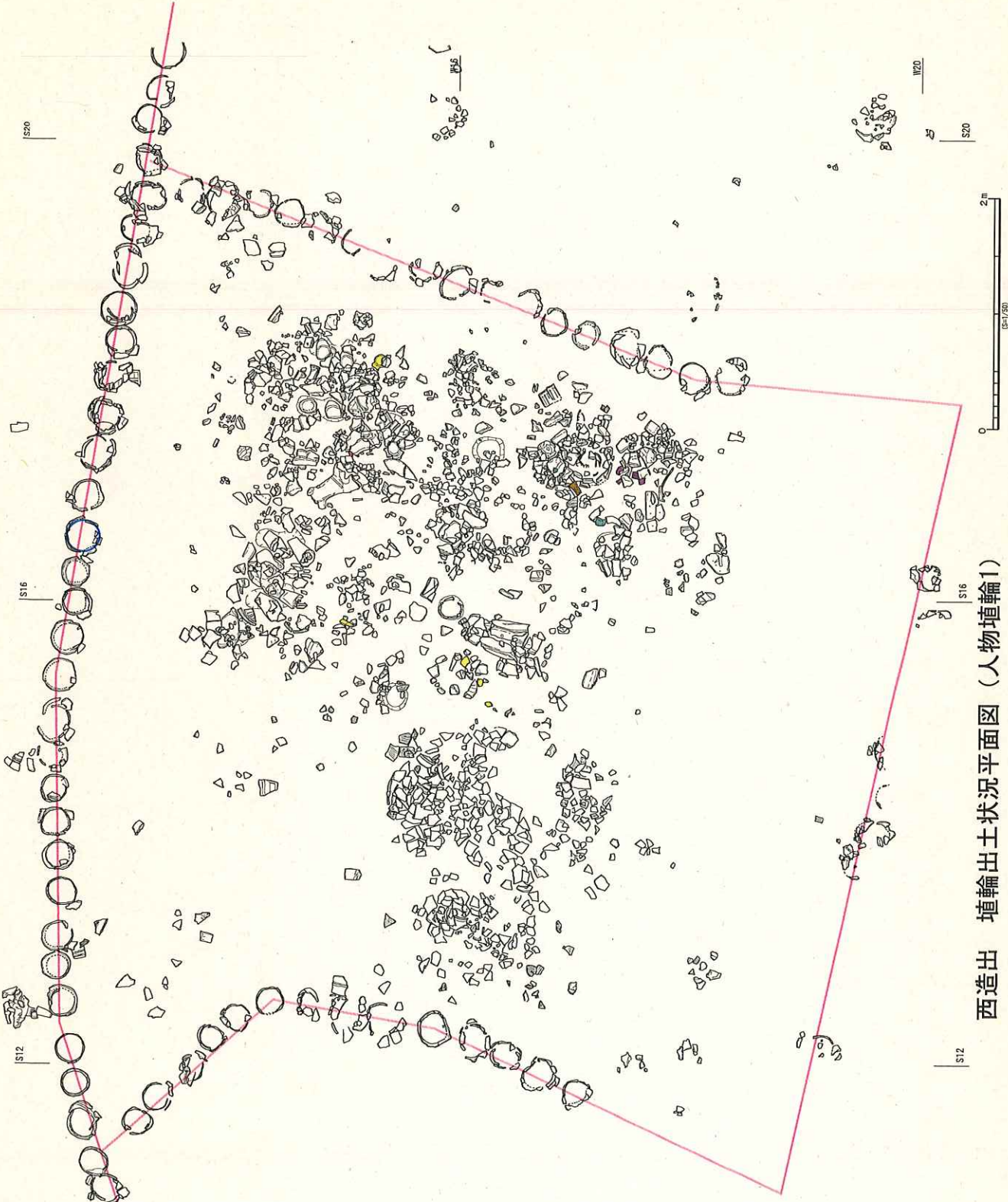
- : 家形埴輪5-1 入母屋上屋根(切妻部)
- : 家形埴輪5-2 身舎壁
- : 家形埴輪5-3 屋根軒先・棟覆・壁
- : 家形埴輪5-4 屋根軒先

西造出 埴輪出土状況平面図 (家形埴輪)



- : 双脚輪状文形冠帽人物5-1
- : 双脚輪状文形冠帽人物5-2
- : 両面人物埴輪(頭部)
- : 盛装男子
- : 人物埴輪の大刀

西造出 埴輪出土状況平面図 (人物埴輪1)



- : 双脚輪状文形冠帽人物5-1
- : 双脚輪状文形冠帽人物5-2
- : 両面人物埴輪(頭部)
- : 盛装男子
- : 人物埴輪の大刀

西造出 埴輪出土状況平面図 (人物埴輪1)

W20

S12

S16

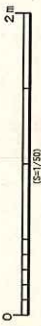
S20

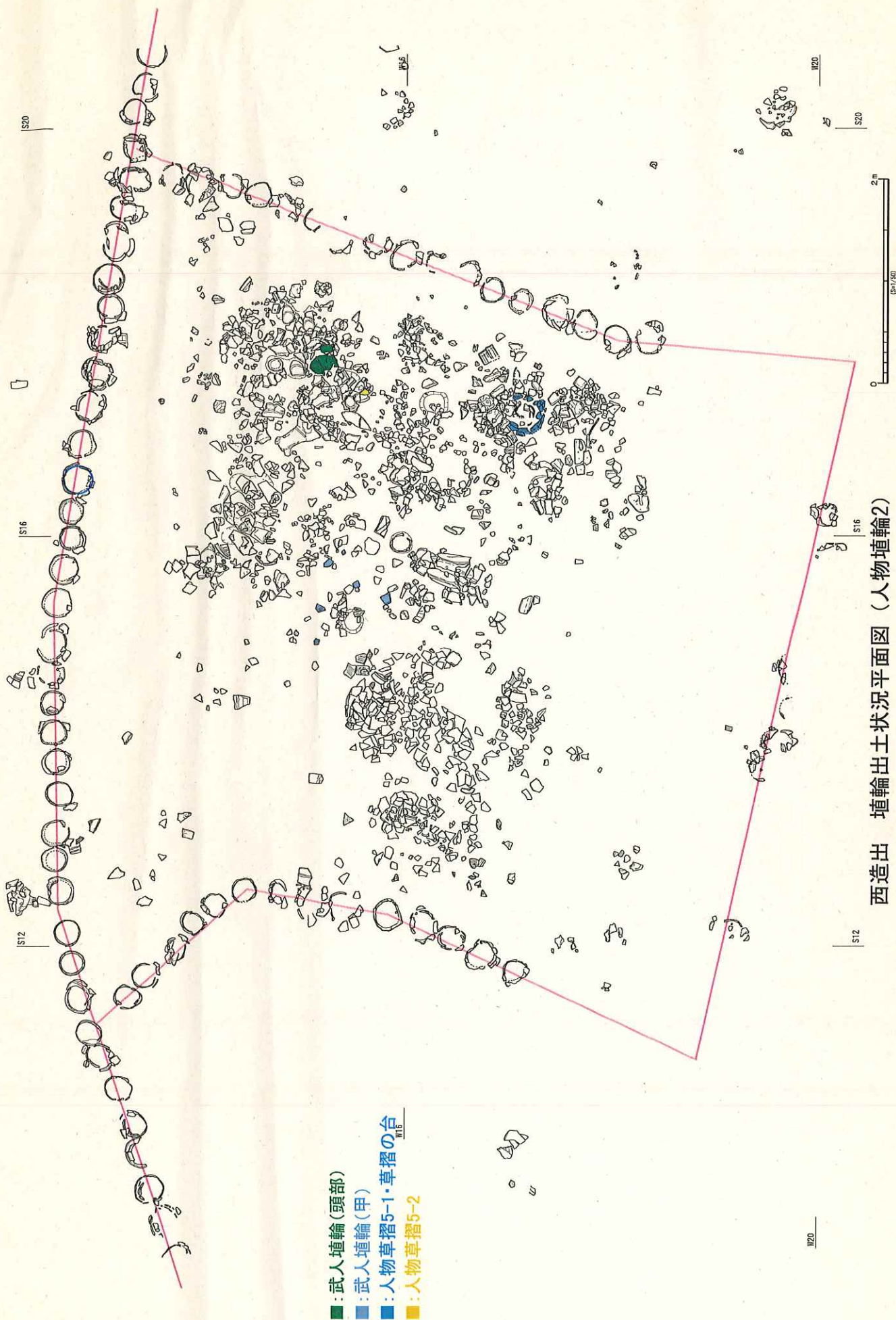
W15

S12

S16

S20





- : 武人埴輪(頭部)
- : 武人埴輪(甲)
- : 人物草摺5-1・草摺の台
- : 人物草摺5-2

西造出 埴輪出土状況平面図 (人物埴輪2)

W20

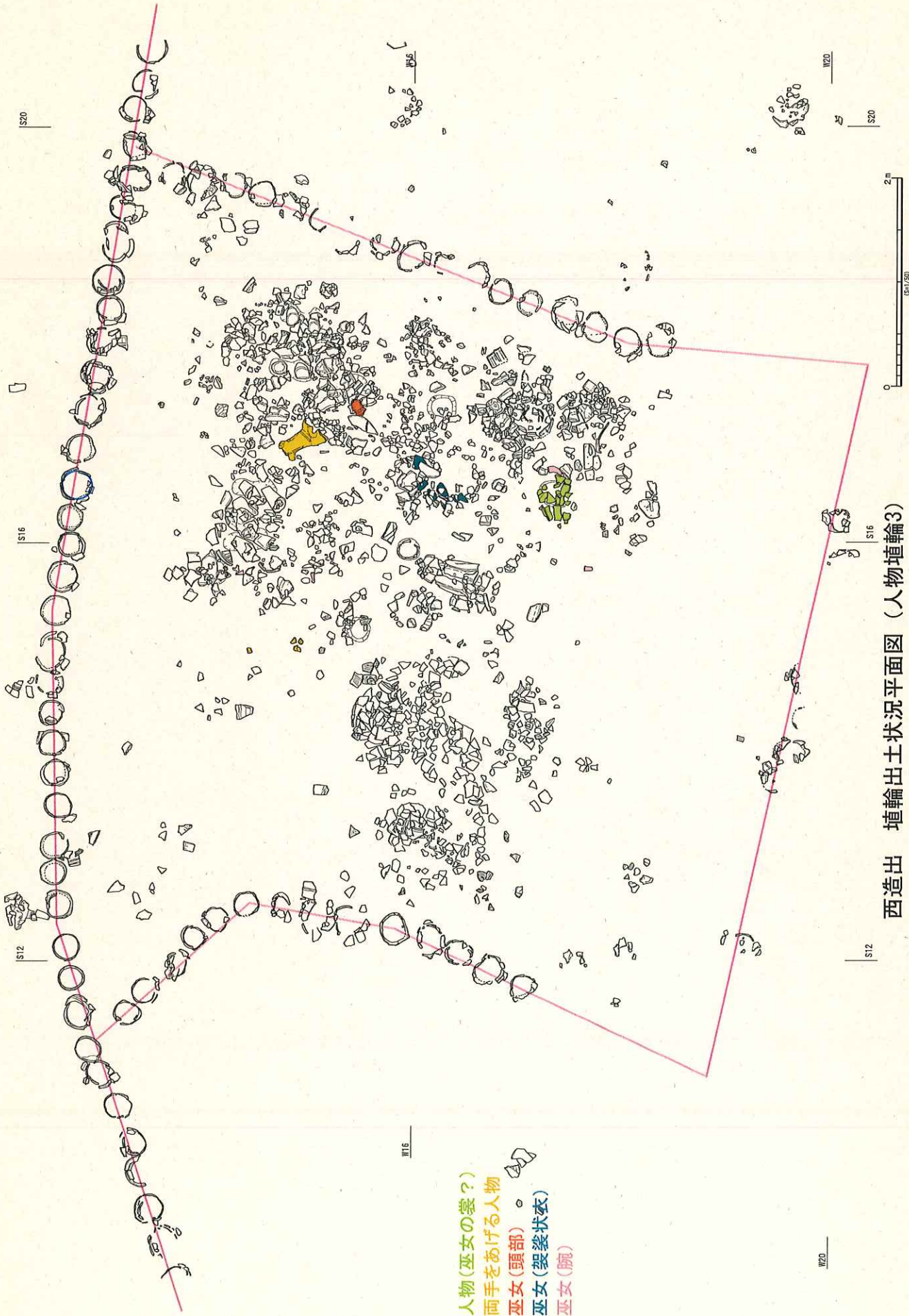
S12

S16

S20

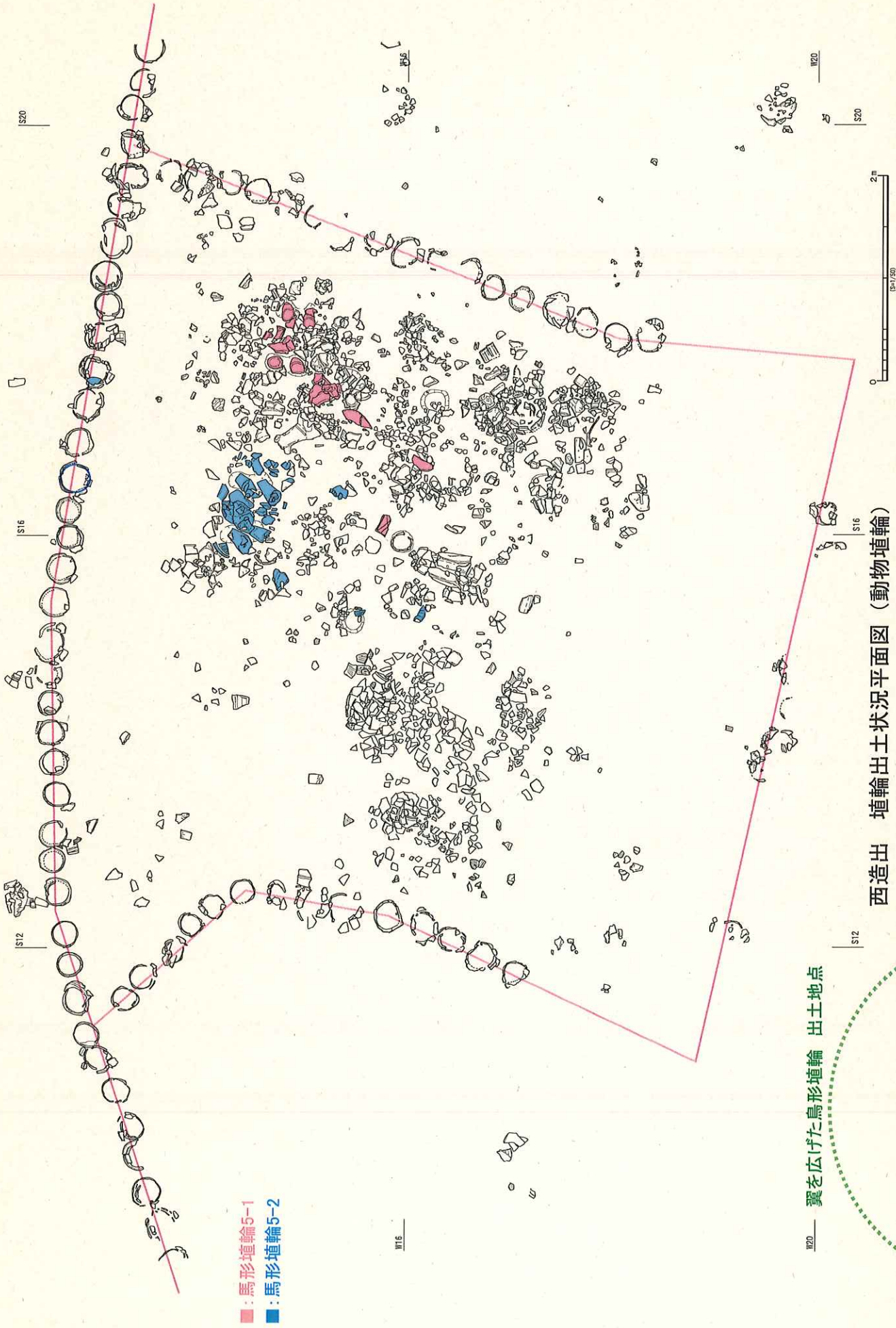
W20





西造出 埴輪出土状況平面図 (人物埴輪3)

- : 人物 (巫女の裳?)
- : 両手をあげる人物
- : 巫女 (頭部)
- : 巫女 (袂姿状衣)
- : 巫女 (腕)

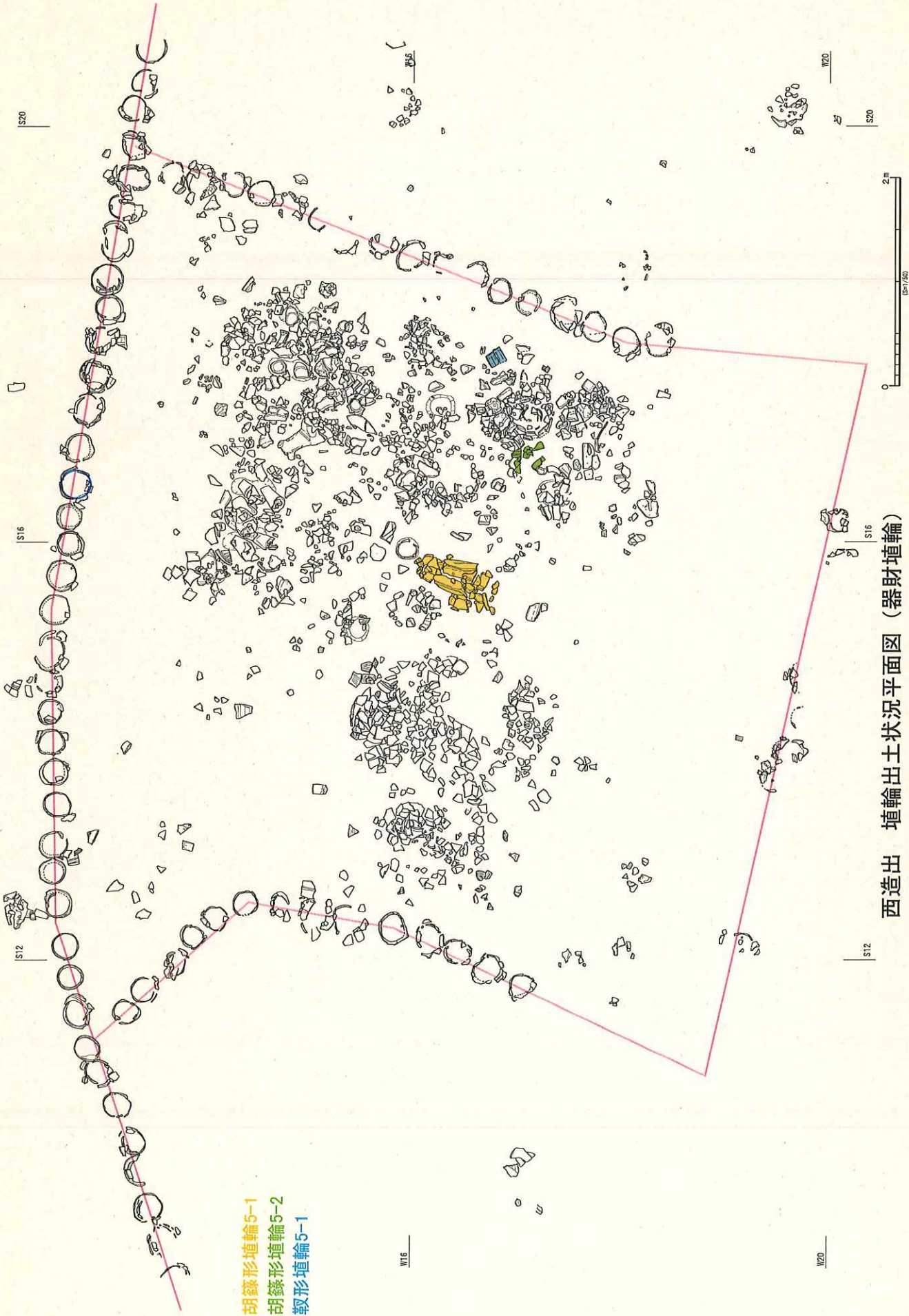


- : 馬形埴輪5-1
- : 馬形埴輪5-2

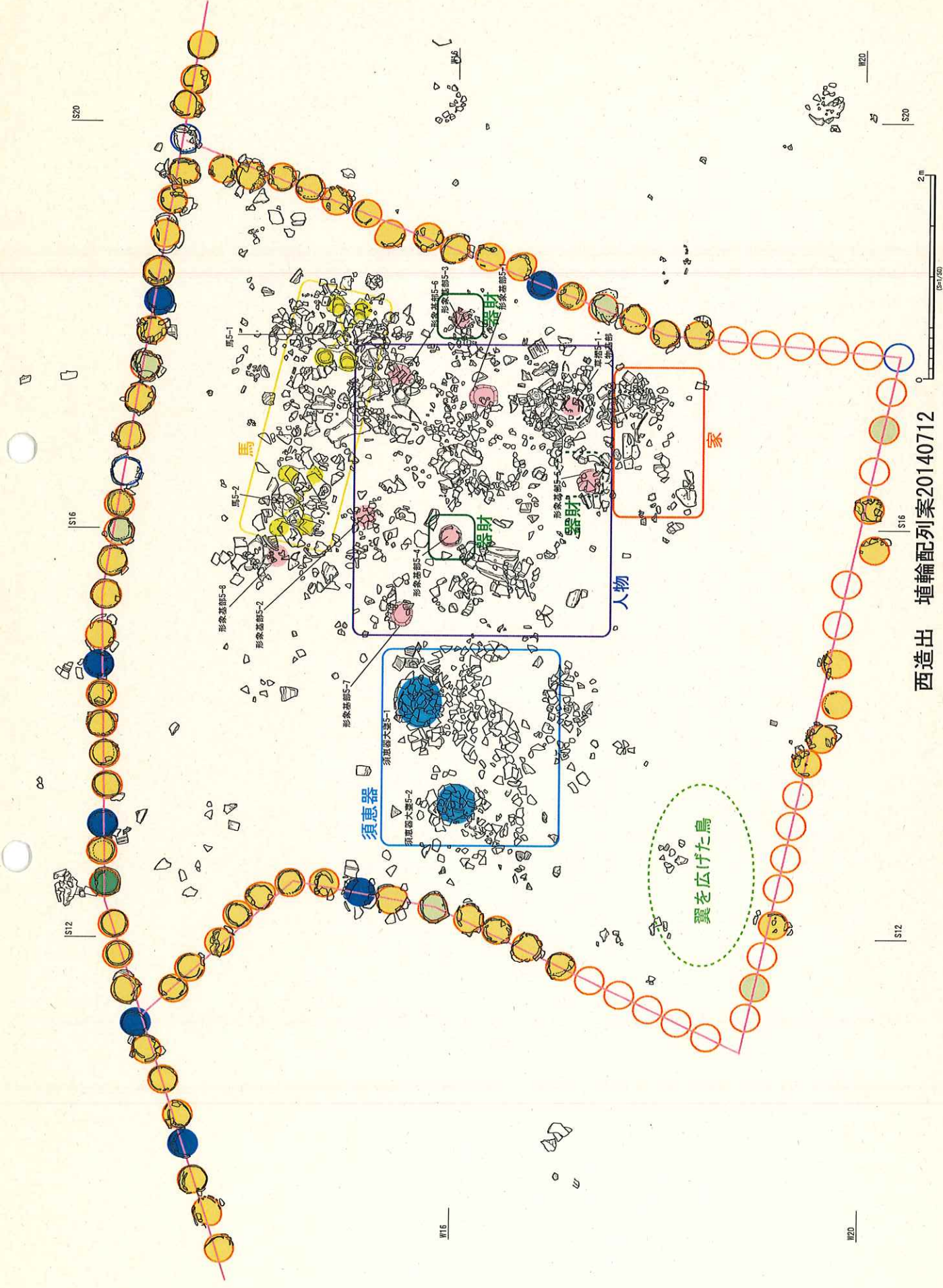
W20 — 翼を広げた鳥形埴輪 出土地点

西造出 埴輪出土状況平面図 (動物埴輪)

- 胡籙形埴輪 5-1
- 胡籙形埴輪 5-2
- 靱形埴輪 5-1



西造出 埴輪出土狀況平面圖 (器財埴輪)



西造出 埴輪配列案20140712

S12

S16

S20

W20

W20

W16

S20

S16

S12

2m
0m/150