

八反田・八丁田圃・徳蔵地区・高見遺跡の概要

萩野谷正宏 2012.9.1 第4回和歌山県古墳時代研究会

八反田遺跡

新宮市佐野・木ノ川所在

(財)和歌山県文化財センター発掘調査 1991.11.14～1992.03.31

弥生時代中期中葉～後葉、後期末～古墳時代前期

「八反田遺跡」『和歌山県緊急雇用創出事業臨時特例基金事業に係る

埋蔵文化財関連資料整理概報』 2012

(和歌山県教育委員会・(公財)和歌山県文化財センター)

八丁田圃遺跡

田辺市秋津町所在

田辺市教育委員会・紀南文化財研究会発掘調査 1981.4.24～12.9

縄文時代晩期、弥生時代前期末～中期後葉

「八丁田圃遺跡発掘調査概報」『田辺文化財』26 (田辺市教育委員会) 1983

徳蔵地区遺跡

みなべ町徳蔵・気佐藤所在

縄文時代晩期、弥生時代前期～中期後葉、後期中葉～古墳時代前期

(財)和歌山県文化財センター発掘調査 1996.01.23～2002.03.29

『徳蔵地区遺跡－近畿自動車道松原那智勝浦線(御坊～南部)建設に伴う

発掘調査報告書－』(財)和歌山県文化財センター2005

高見遺跡

みなべ町山内所在

工事中不時発見

弥生時代中期中葉～後葉

『南部町史 史料編』

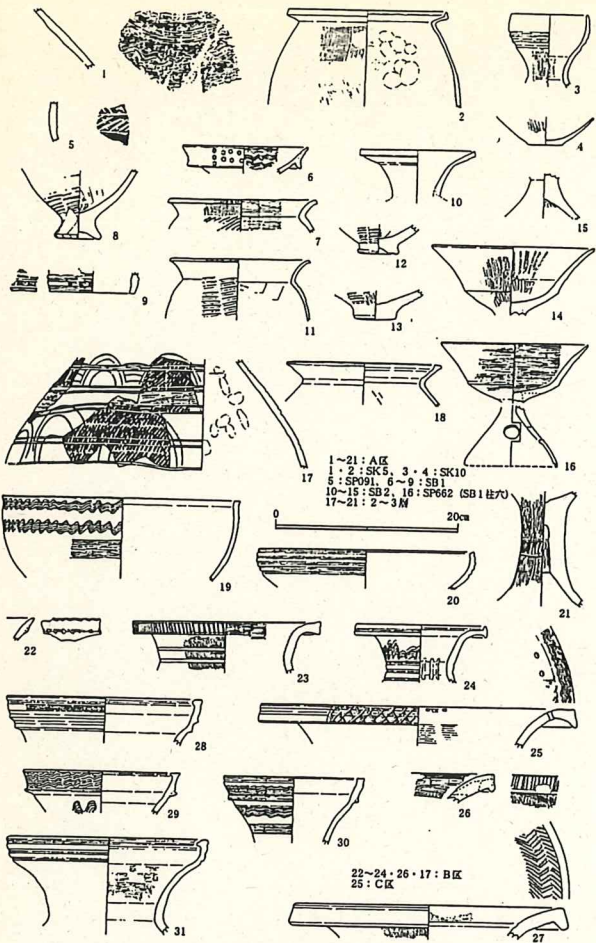


图37 八反田遺跡出土遺物 (1)



图38 八反田遺跡出土遺物 (2)

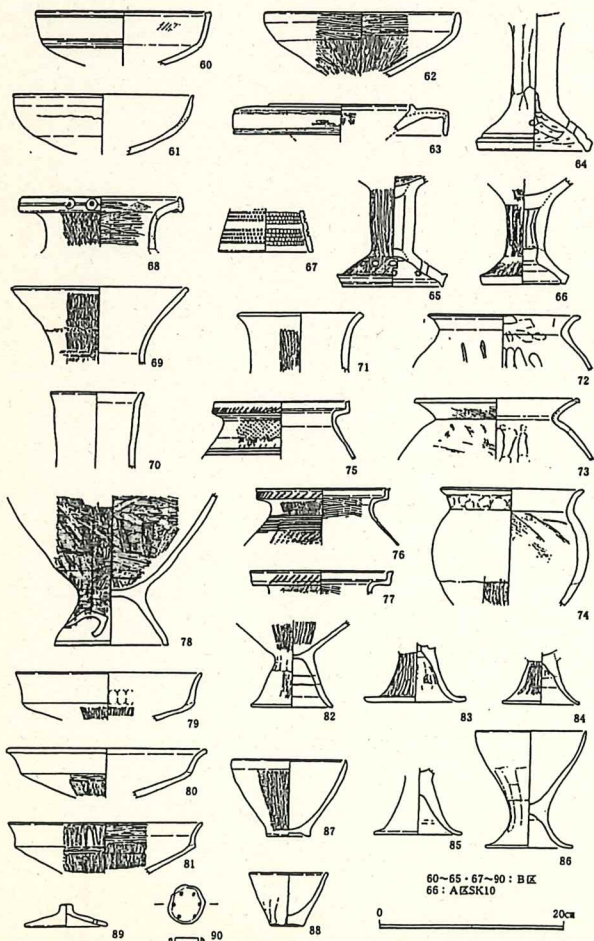


图39 八反田遺跡出土遺物 (3)

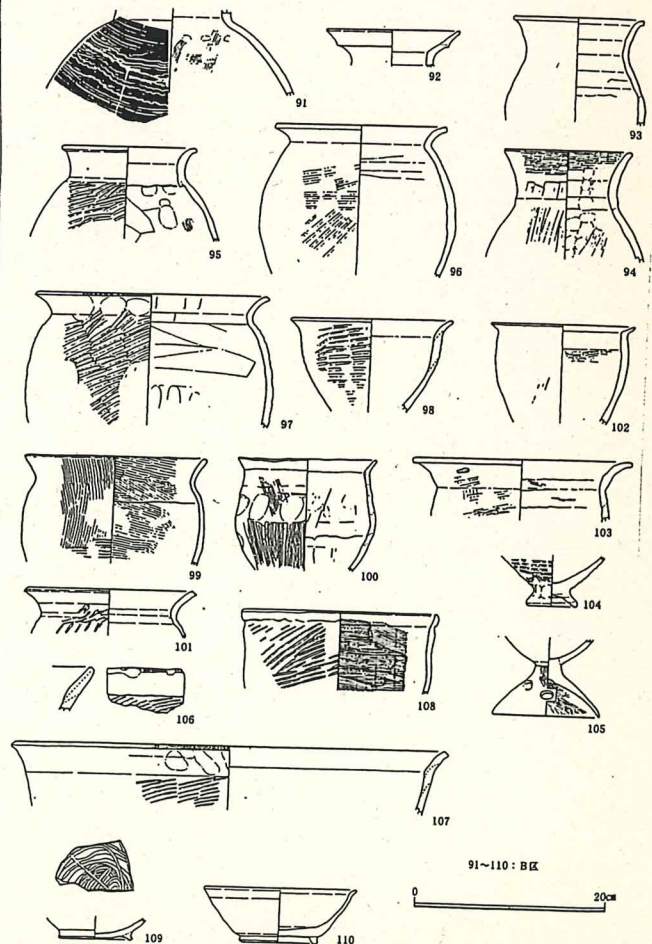


图40 八反田遺跡出土遺物 (4)

八反田遺跡出土遺物①

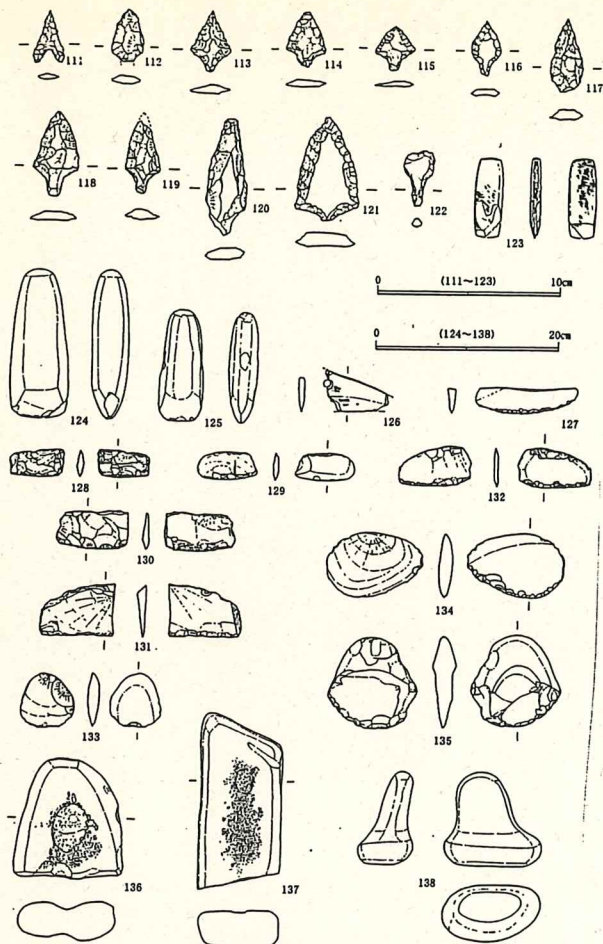


图41 八反田遺跡出土遺物(5)

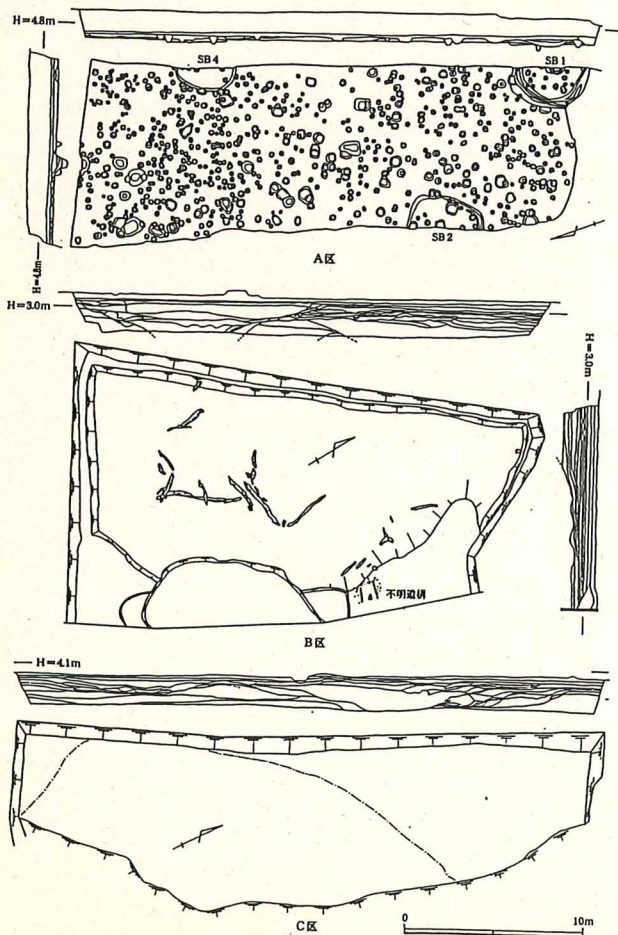


图35 八反田遺跡遺構(1)

八反田遺跡出土遺物②

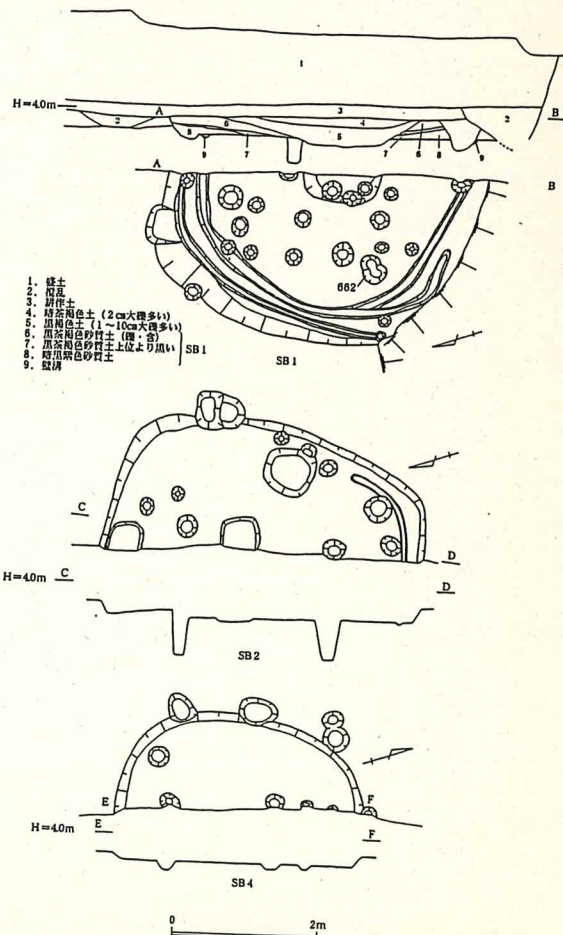
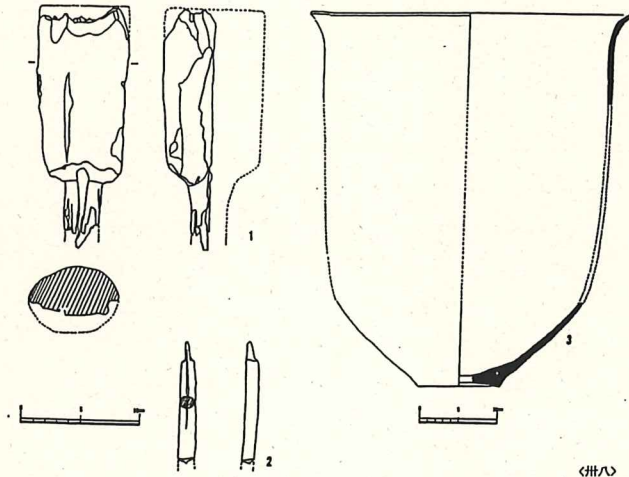
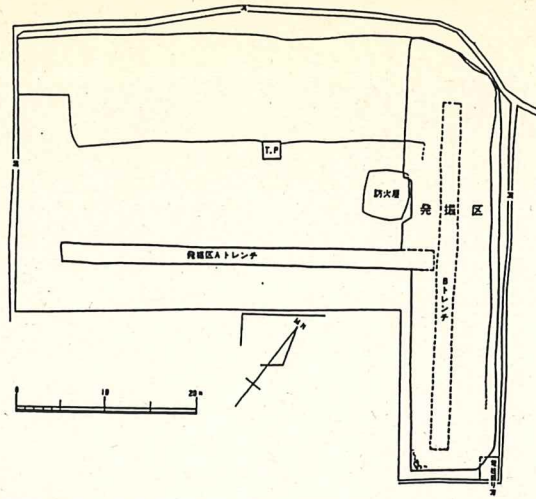
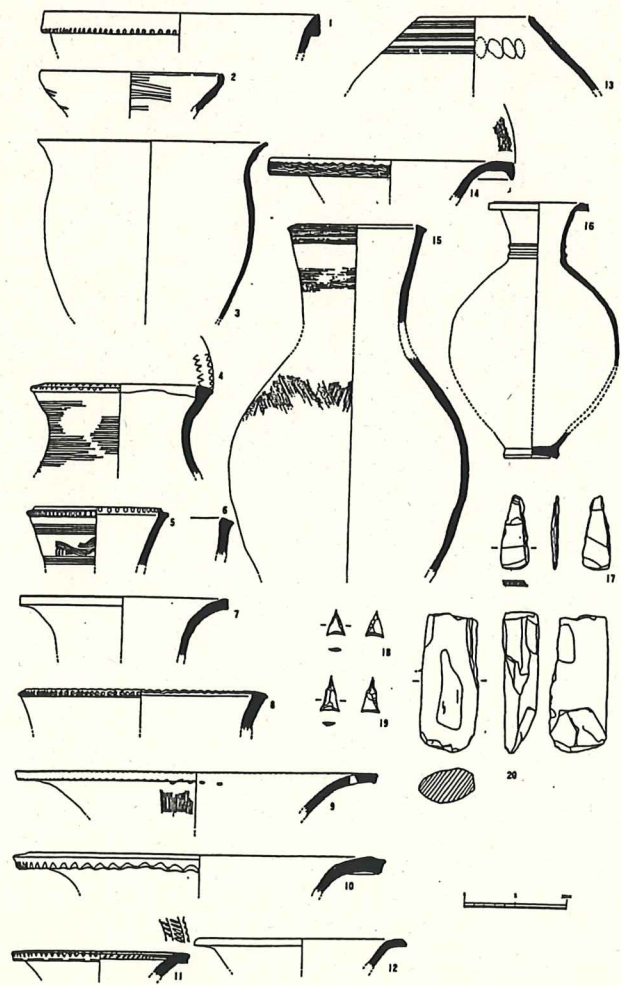


图36 八反田遺跡遺構(2)

図版第一 調査区位置図・遺物実測図

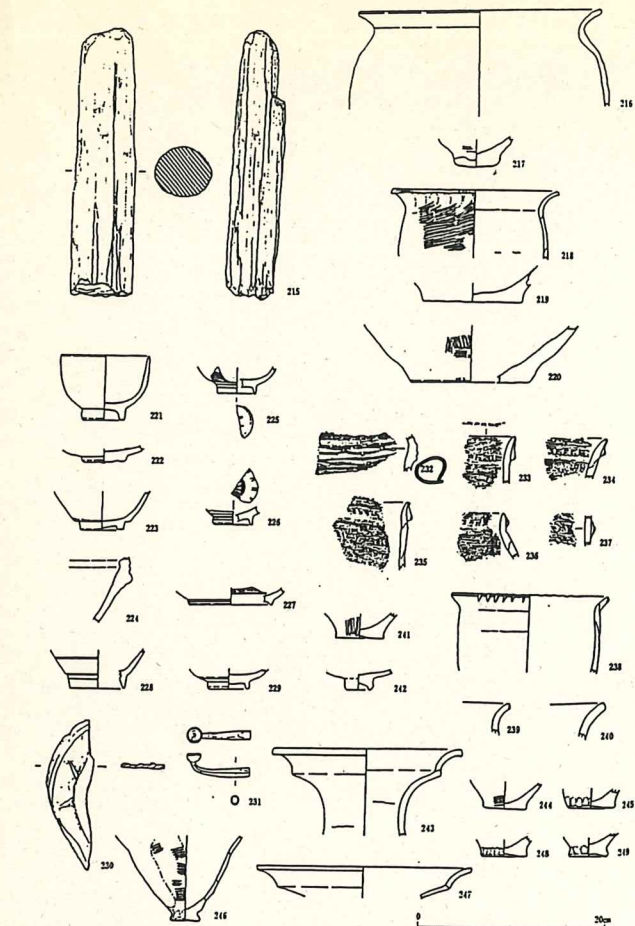


〈廿八〉



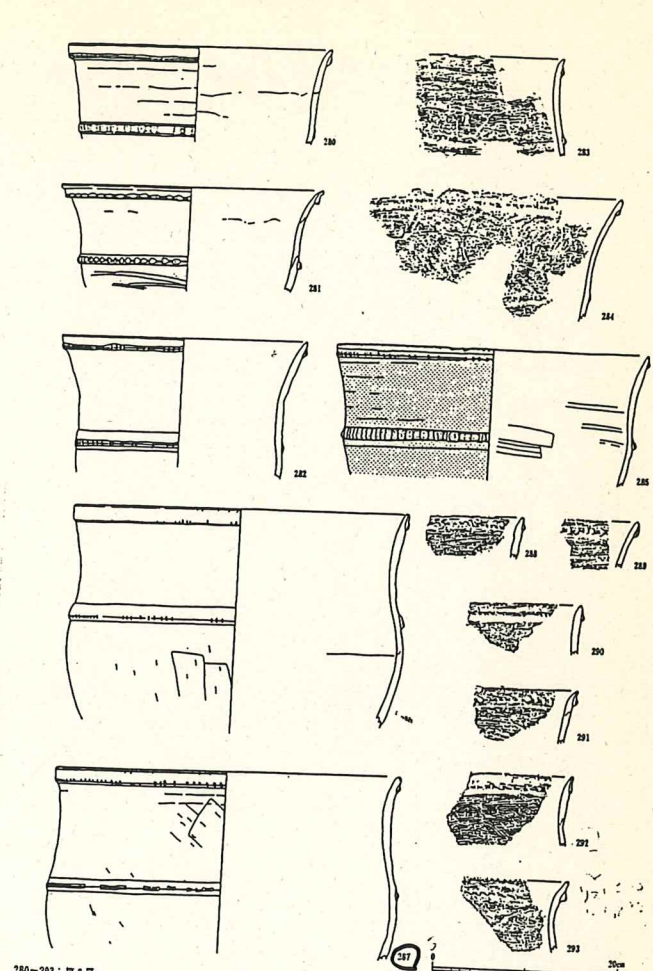
〈四十〉

八丁田圃出土遺物



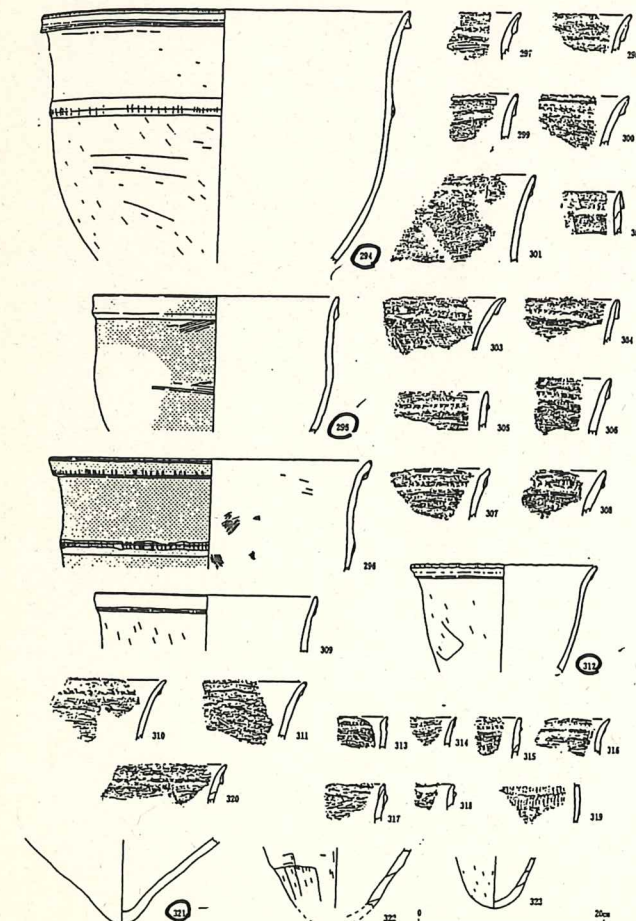
215-218: 10-2区第3、216-218: 11-2区第19、219-220: 11-2区旧河川第4号、221-227: 13-2区水沟一底、228-231: 13-2区井中5、232-242: 13-2区旧河川第1号、第3号、第4号、243-247: 13-2区土坑27

第31图 II区 10-2区·11-2区·13-2区 遺物出土遺物実測図



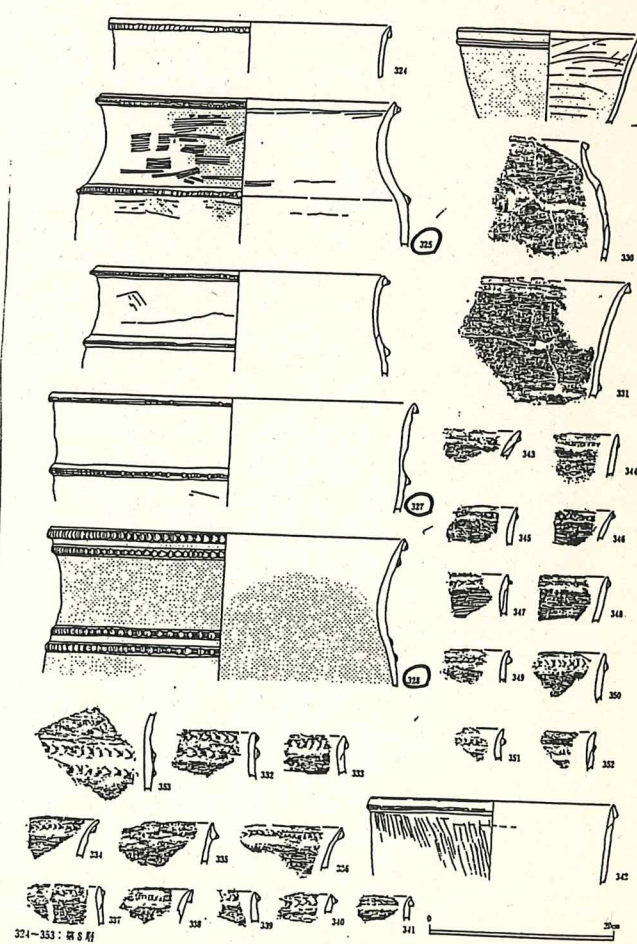
280-293: 第8号

第32图 II区 10-2区 旧河川出土遺物実測図



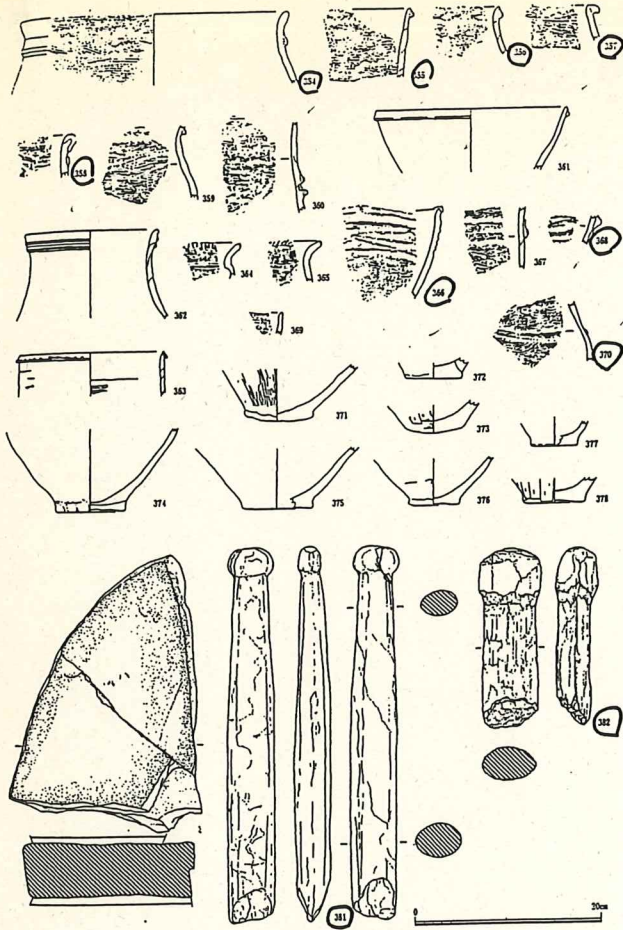
294-323: 第8号

第34图 II区 11-1区 旧河川出土遺物実測図



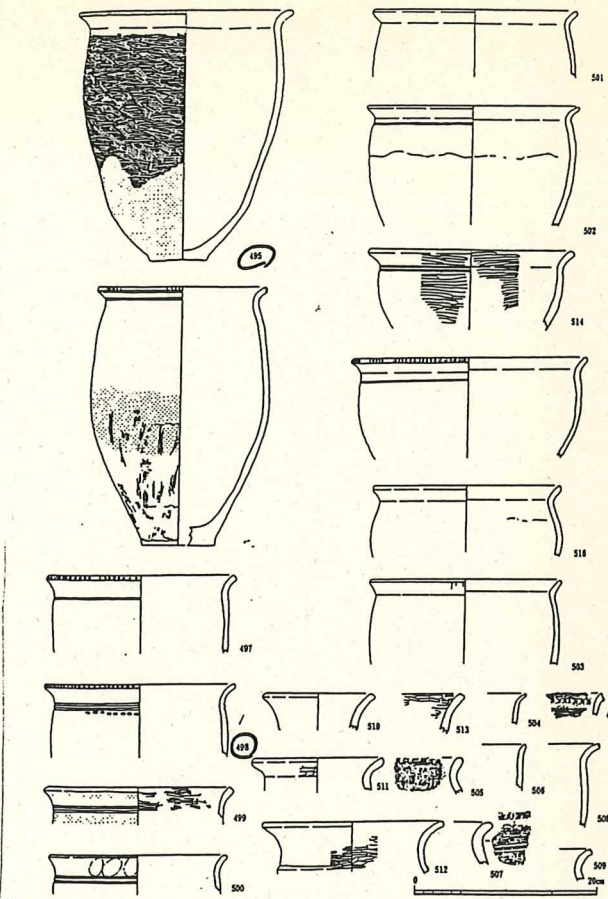
324-333: 第8号

第35图 II区 10-1区 旧河川出土遺物実測図



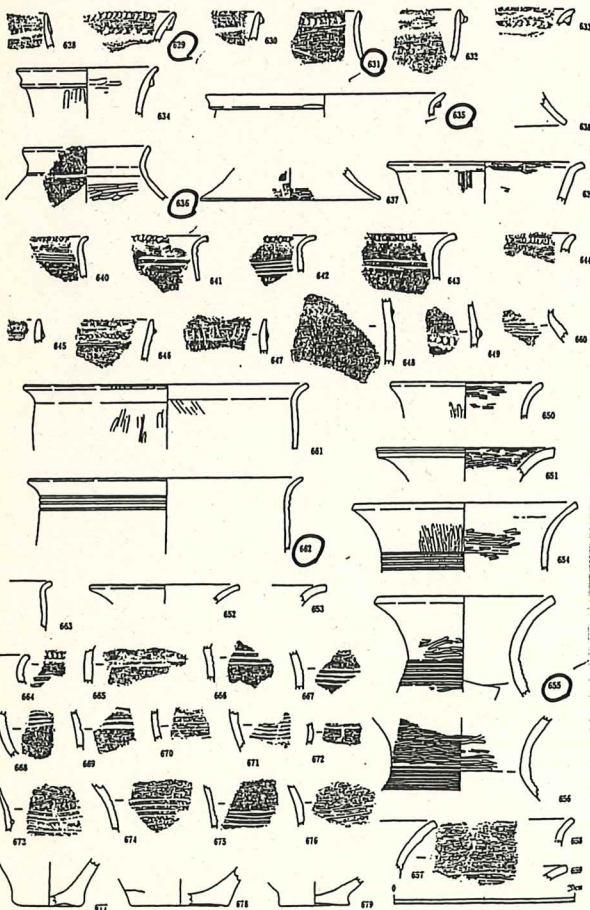
351-378·380-382: 第8層

第33圖 II区 10-①区 旧河川出土遺物・石器実測図



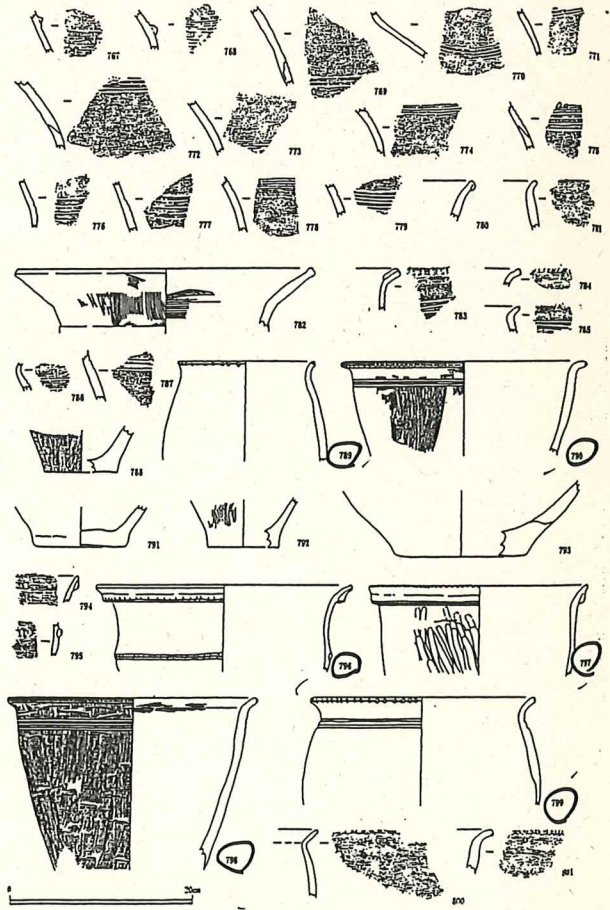
495-516: 土坑9

第34圖 III区 11-①区 遺構出土遺物実測図



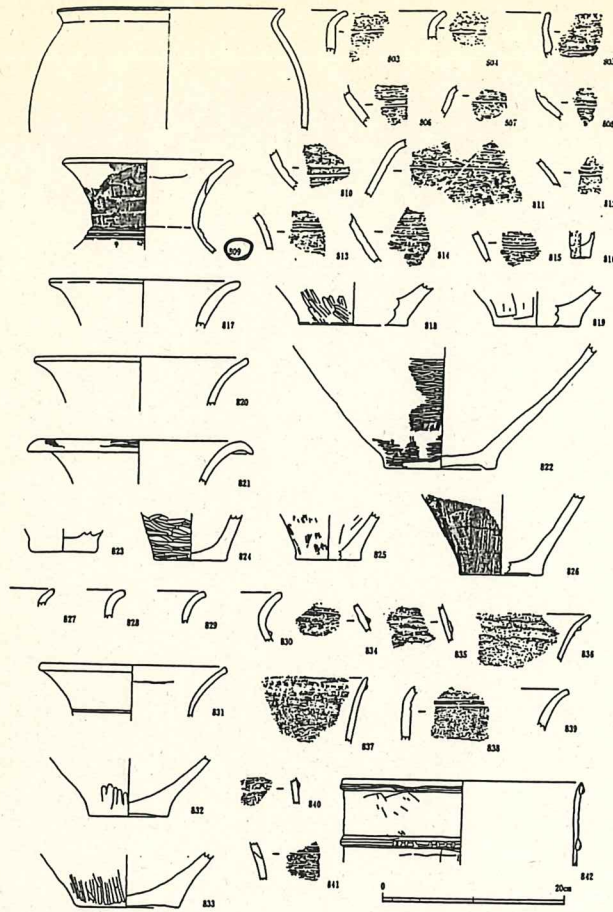
628-679: 旧河川1

第35圖 III区 10-②区 遺構出土遺物実測図



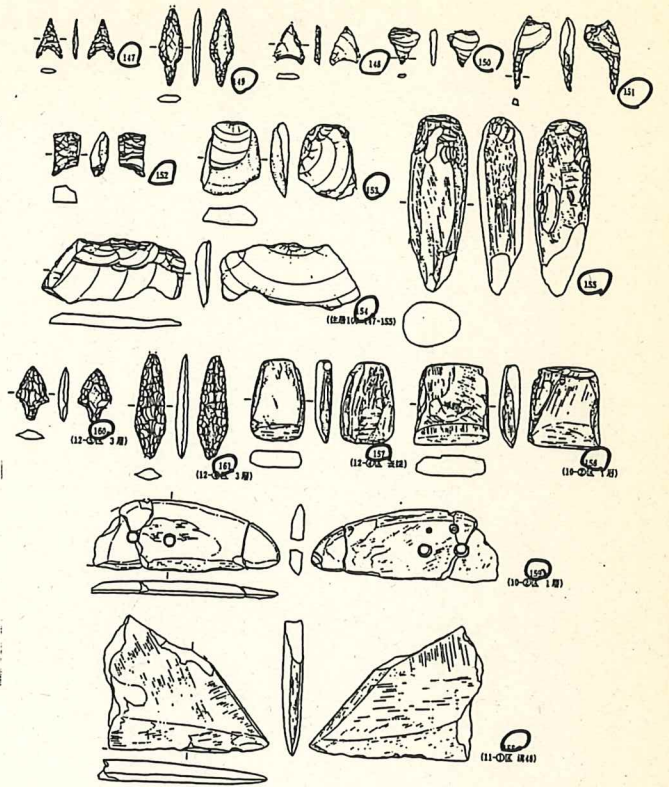
767-801: 旧河川1

第36圖 III区 11-②区 遺構出土遺物実測図

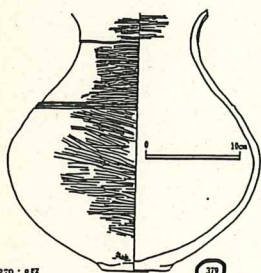


803-826: 旧河川1, 827-842: 旧河川3

第93図 Ⅱ区 13-①・②区 遺構出土遺物実測図

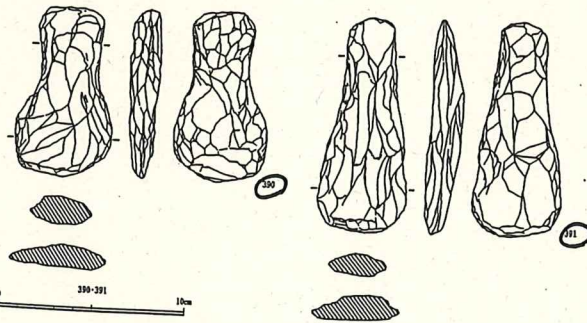


第14図 12-①区 弥生時代の住居から出土した石器と弥生時代特有の石器



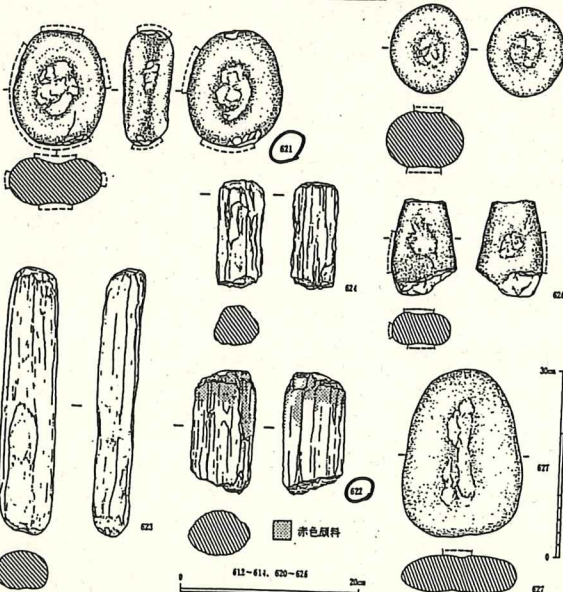
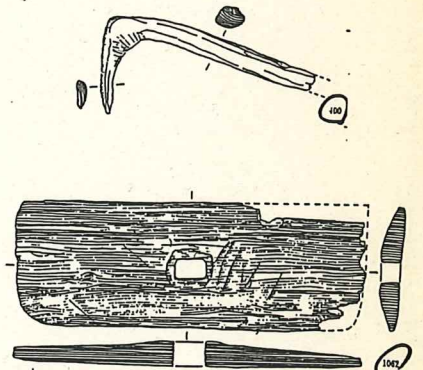
379: 8層

第28図 Ⅱ区 14-①区 旧河川出土遺物実測図



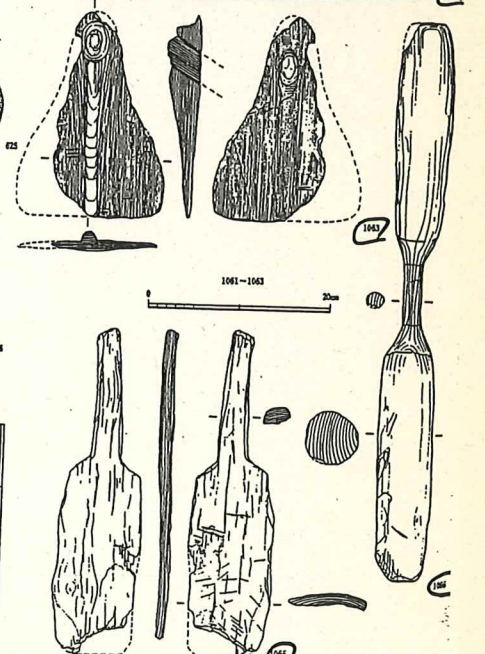
390: 13-①・②区第21, 391: 13-①・②区第5層上層

第37図 Ⅱ区 14-①区、13-①・②区 遺構出土石器実測図



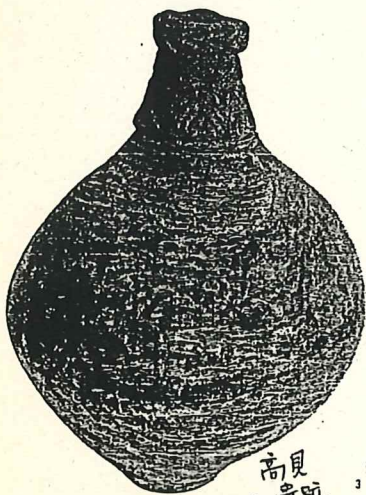
2-614: 749, 615-618-620: 漆布込み, 616: 土坑3, 617: 表掘, 619: 752, 621-622: 土坑9, 623: 土坑54, 624: 旧河川57, 625-627:

第58図 Ⅱ区 11-①区 遺構出土遺物・鉄製品・石器実測図



1062: 旧河川3, 1063-1067: 旧河川2, 1064: 旧河川2 a, 1065: 旧河川, 1066: 旧河川2 b

第33図 Ⅱ区 13-①区、11-①・②区 汽浮出土木器実測図



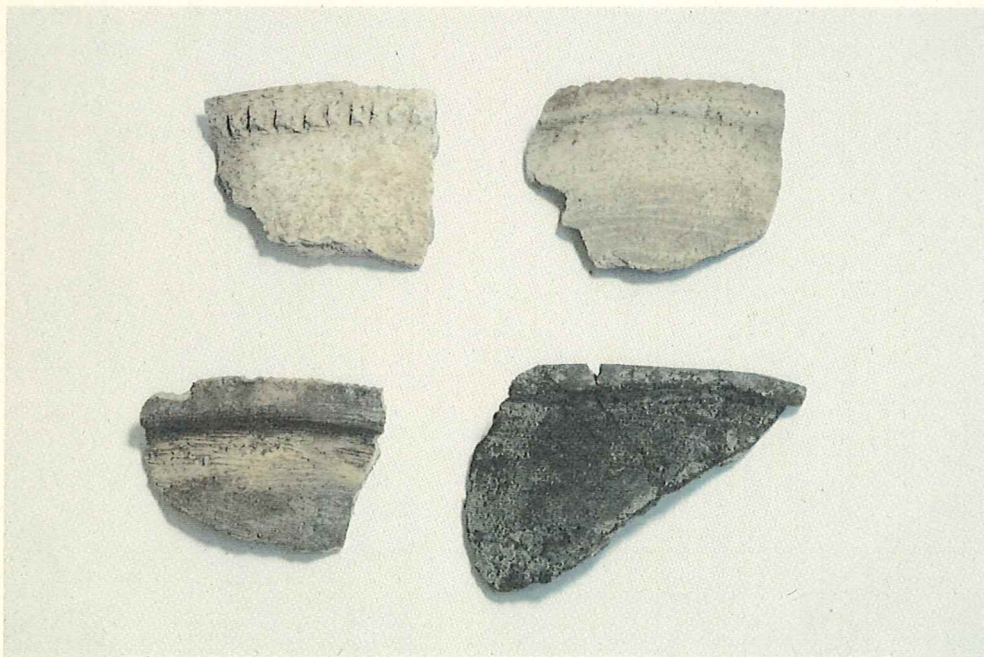
高見遺跡

高見遺跡 高見遺跡 高見遺跡

図版8 高見遺跡 高見遺跡 高見遺跡



遠賀川系土器

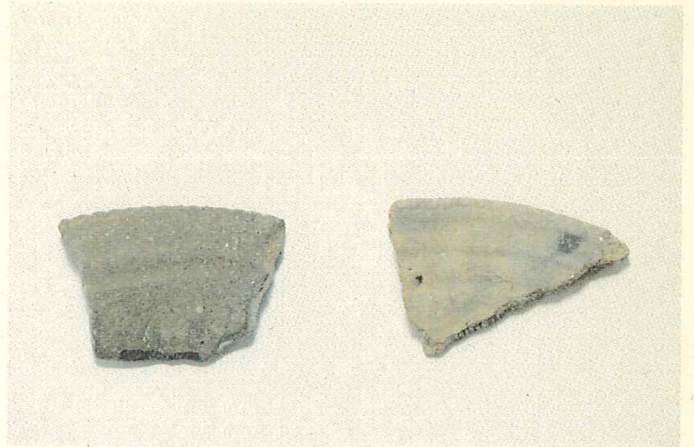


突帯文系 瀬戸タイプ

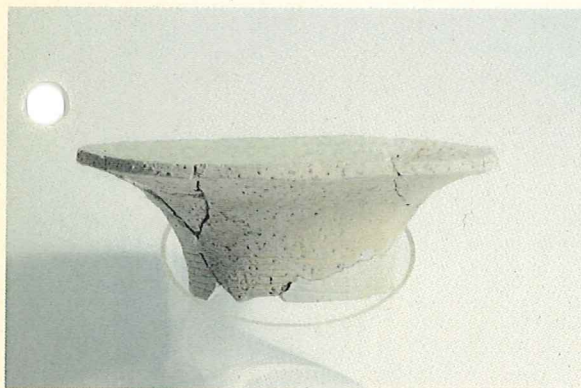
堅田遺跡 御坊市 1



三河 水神平式



伊勢湾 遠賀川皿式



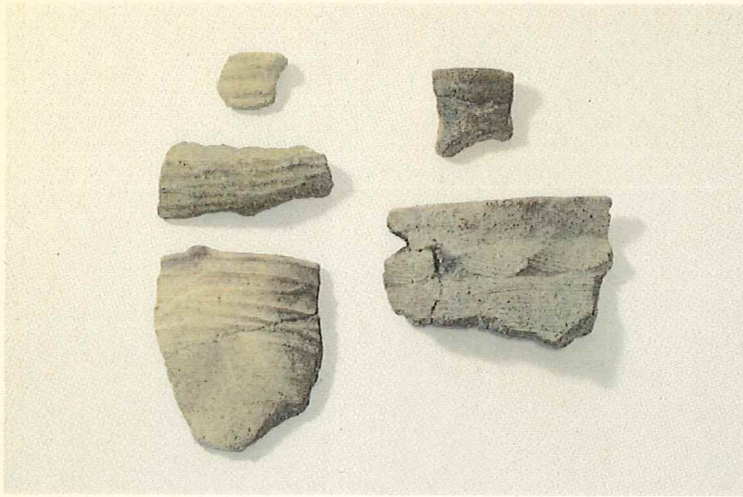
瀬戸内 播磨?



瀬戸内 伊予?



河内 生駒西麓産



氷I式 と 馬見塚式



生駒西麓産



遠賀川系と突帯文系 瀬戸タイプ

徳蔵地区遺跡



九州～瀬戸内西部？

東海地方 三河 矢作川流域

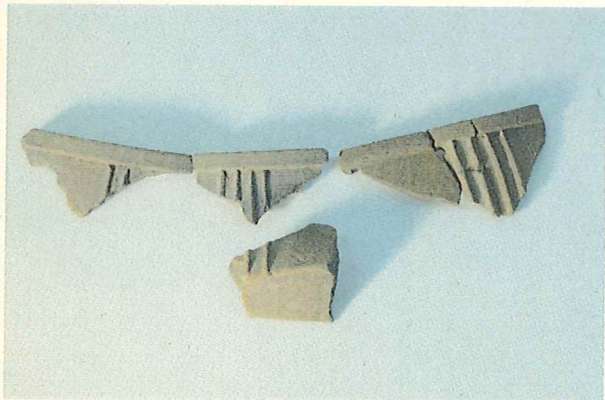
八丁田圃遺跡



伊勢湾西岸



近江



生駒西麓産

八反田遺跡