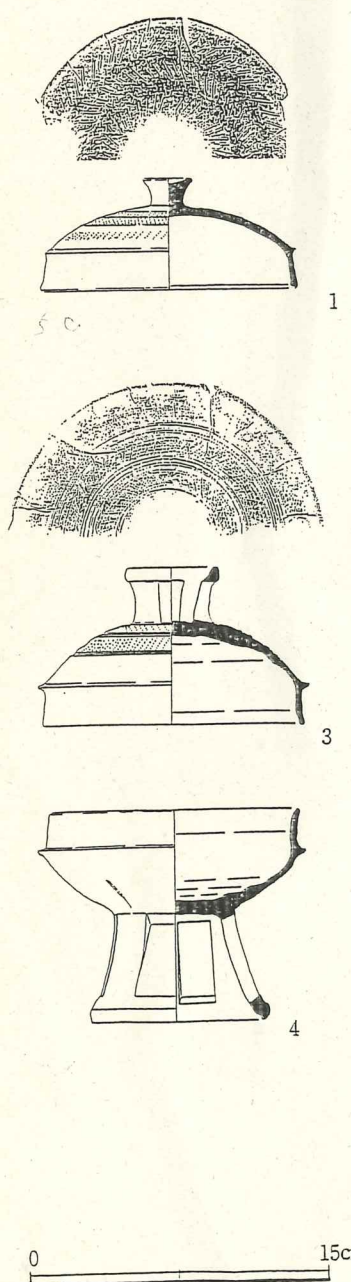
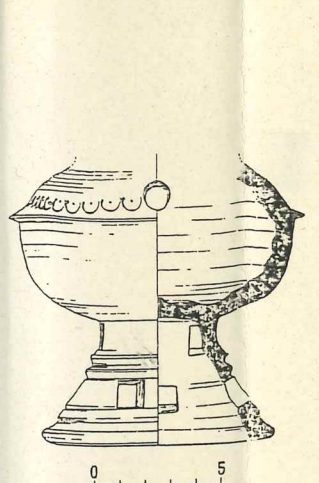
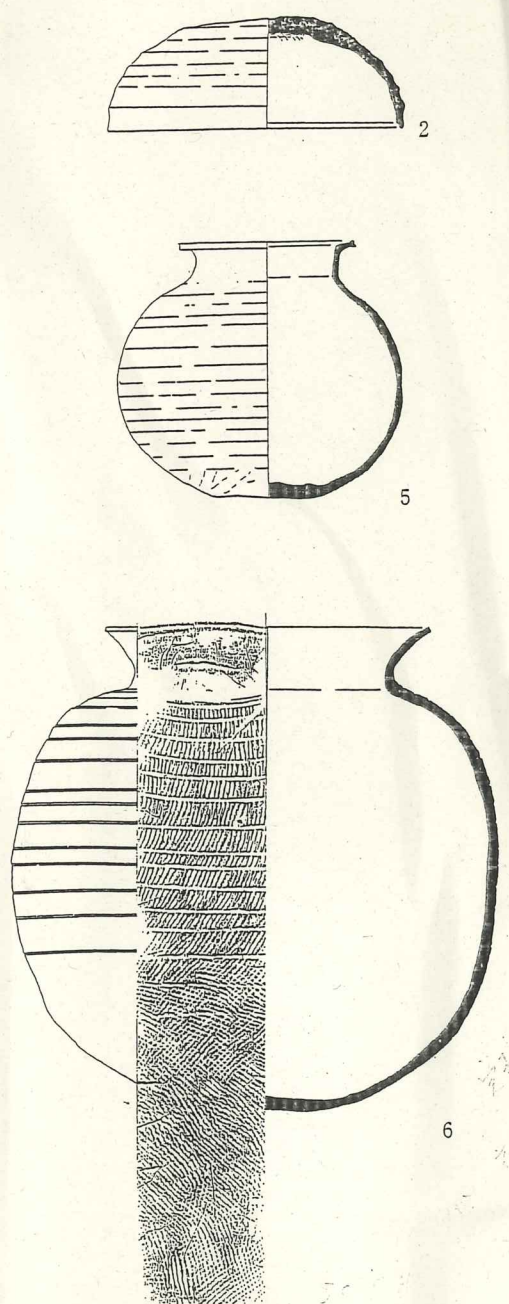


和歌山県古墳時代研究会
岩橋千塚周辺の渡来系遺物について

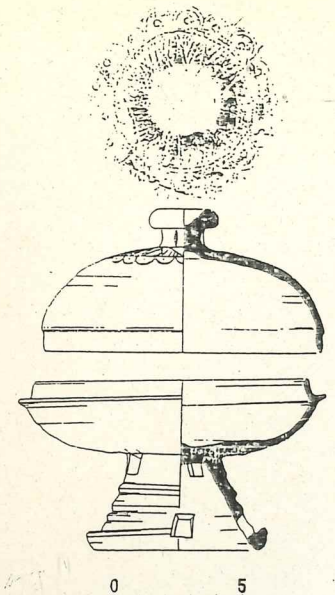
2012.3.24
富加見泰彦



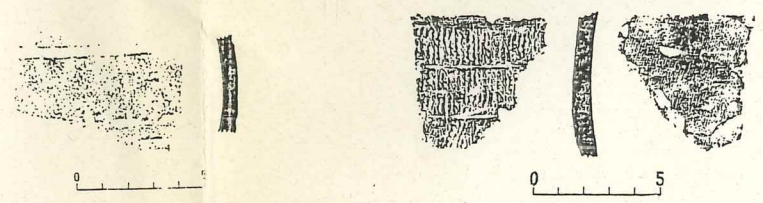
岩橋千塚出土陶質土器



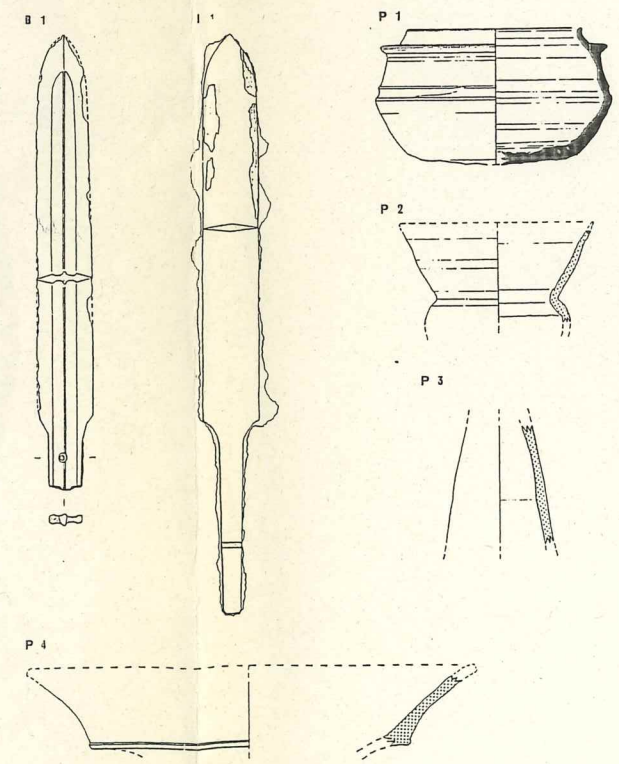
花山6号墳 出土新羅土器



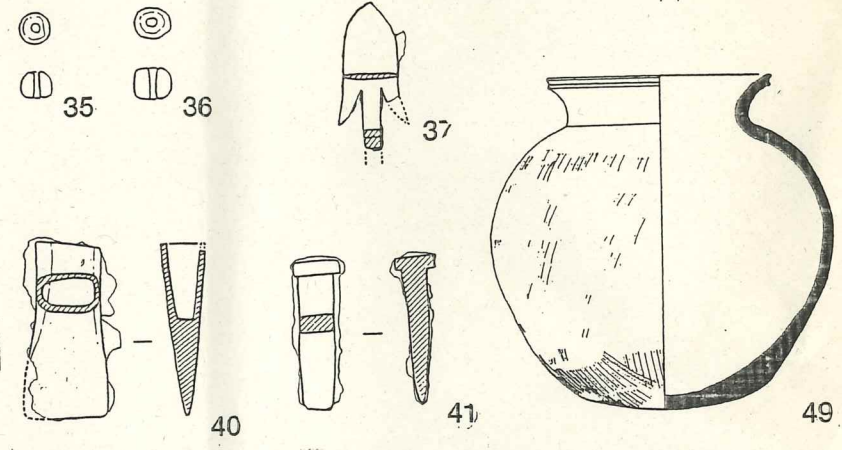
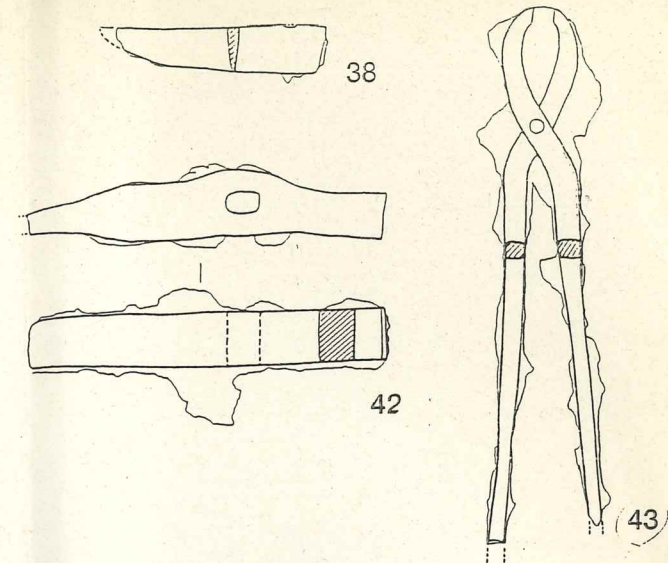
前山A46号墳出土新羅土器



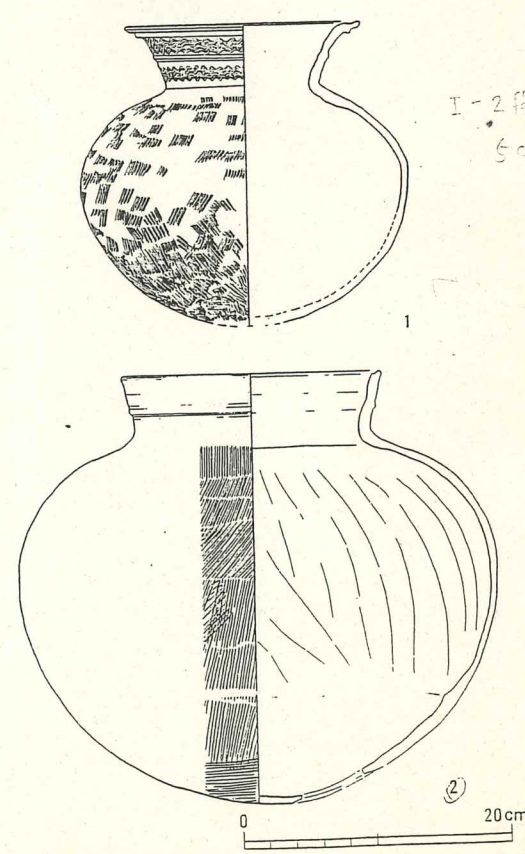
山東採集の陶質土器



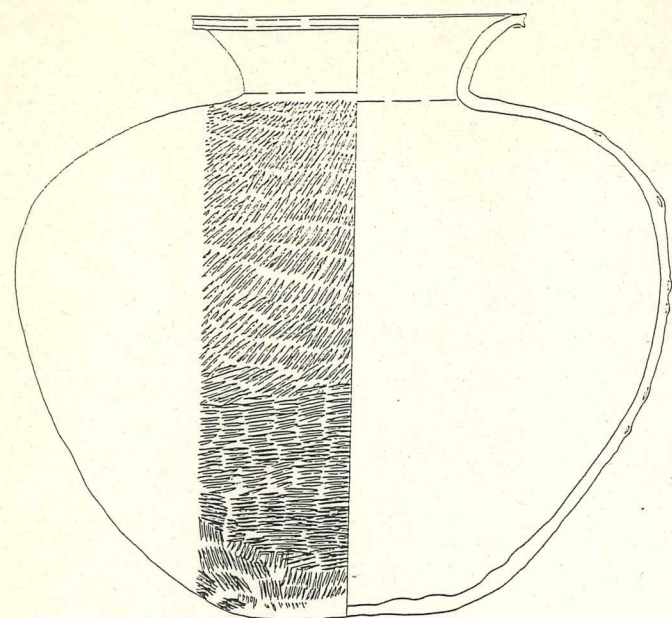
山崎山5号墳 出土遺物



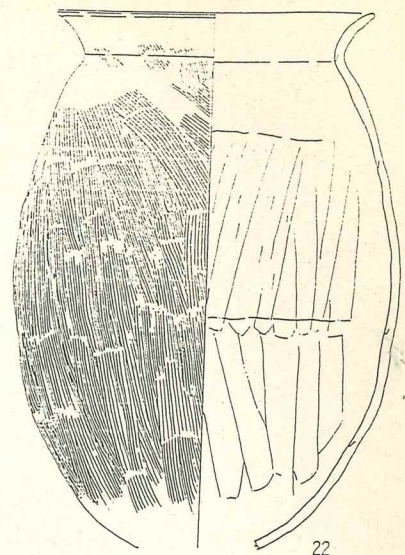
大日山70号墳 出土遺物(鍛冶工具と百濟土器)



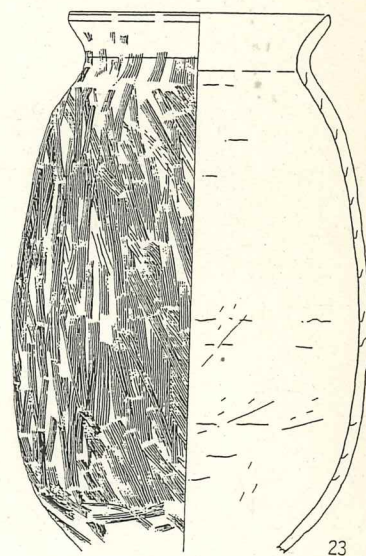
鳴神V遺跡 D地区SX-07出土陶質土器(伽耶土器)・初期須恵器



秋月遺跡 SK42 初期須恵器

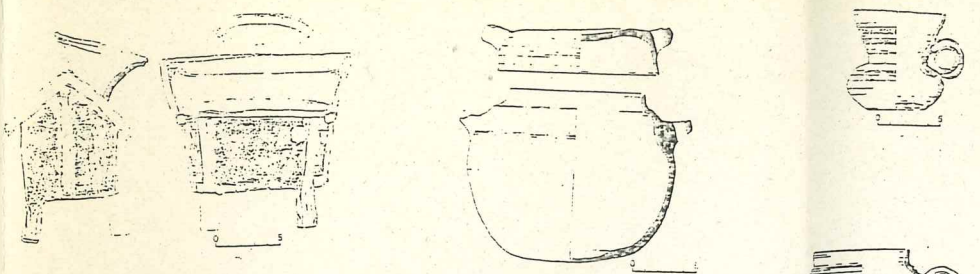


22

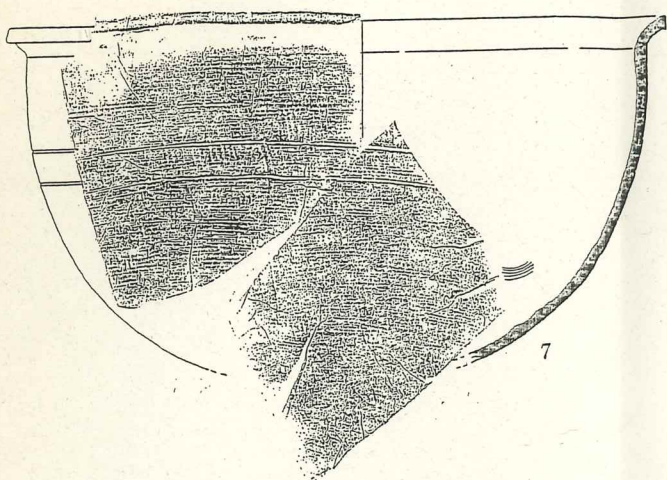
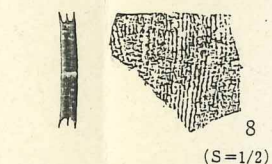
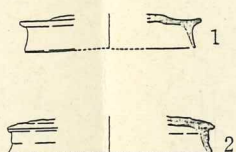
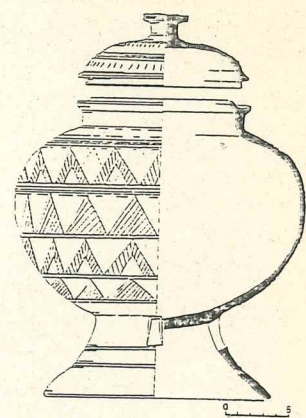
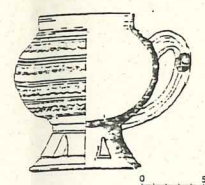


23

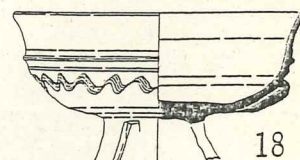
0 1:5 20cm
22・23・29



六十谷出土陶質土器

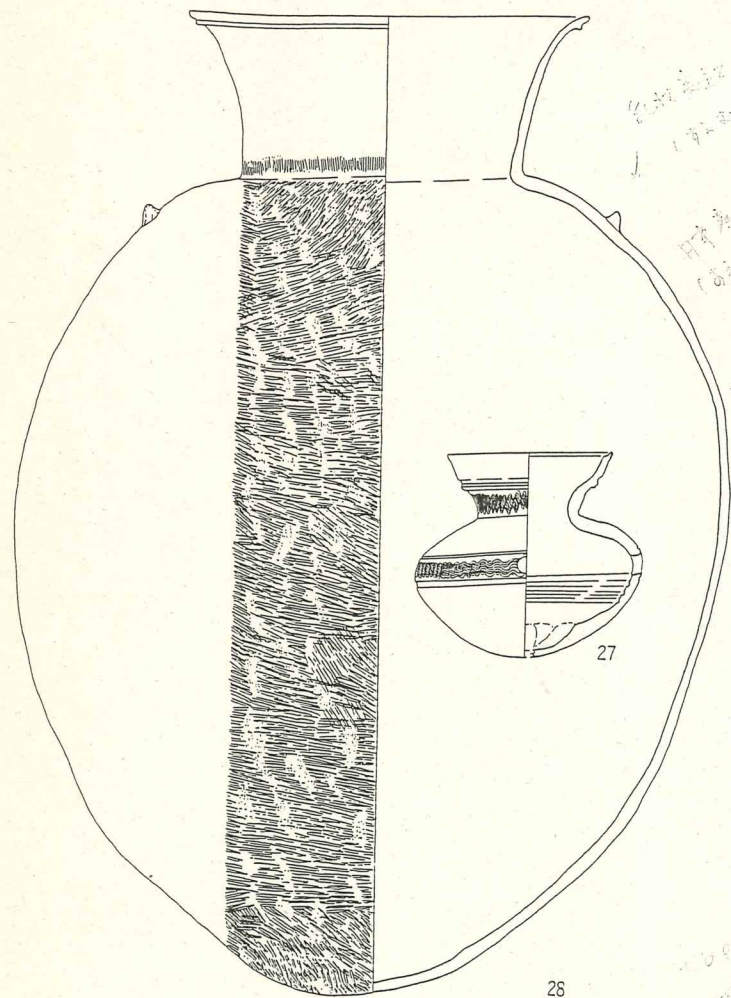


7

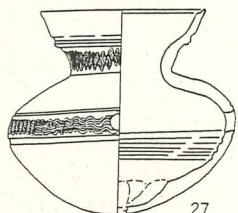


18

藻江遺跡 出土陶質土器・初期須恵器



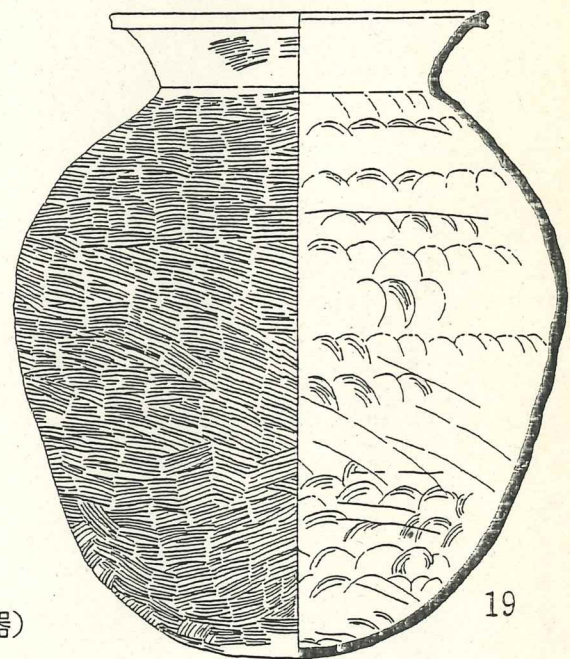
27



28

秋月遺跡 方墳1周溝出土初期須恵器

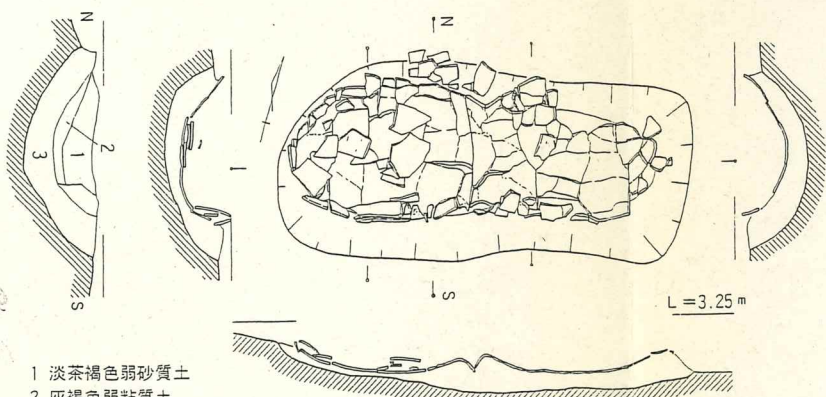
0 1:8 40cm
28



19

0 20cm

西庄遺跡 土器棺(韓式系土器)

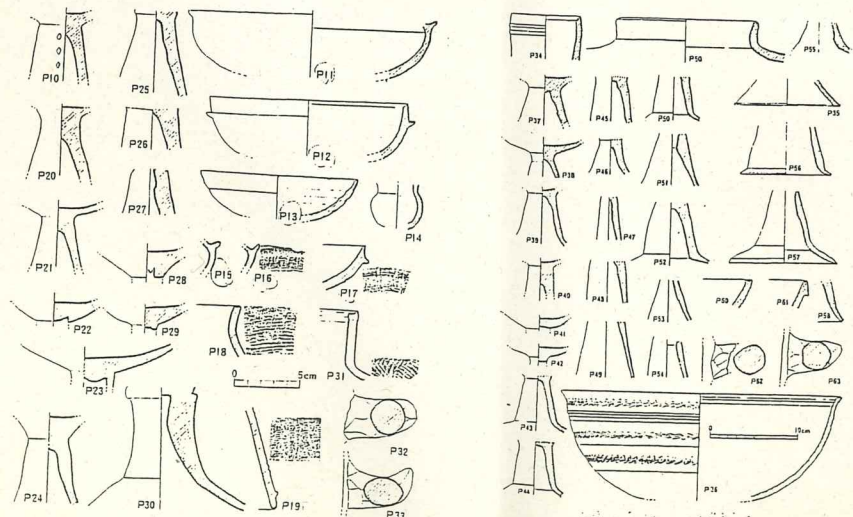


L=3.25m

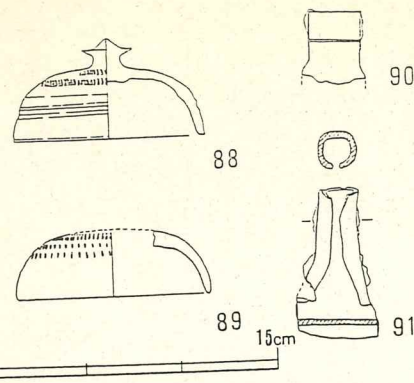
0 1:15 50cm

秋月遺跡 甕棺墓(SX5)

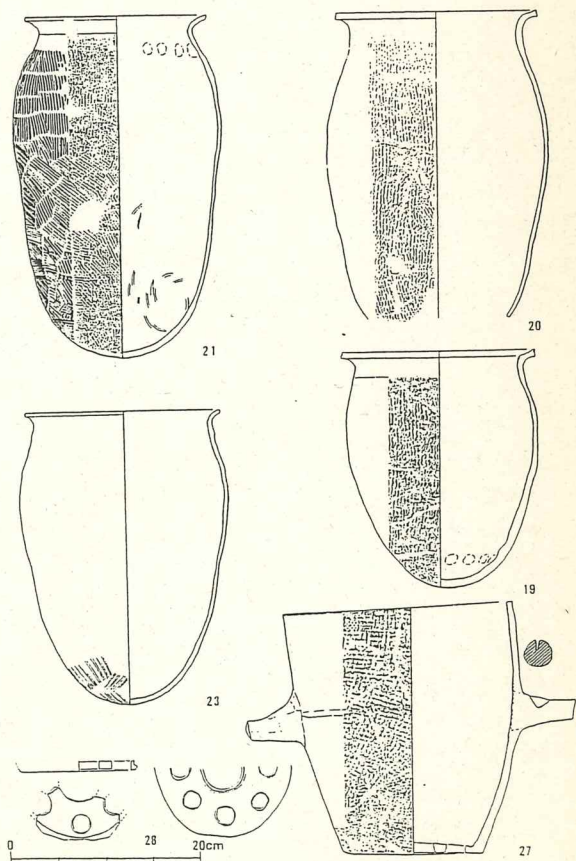
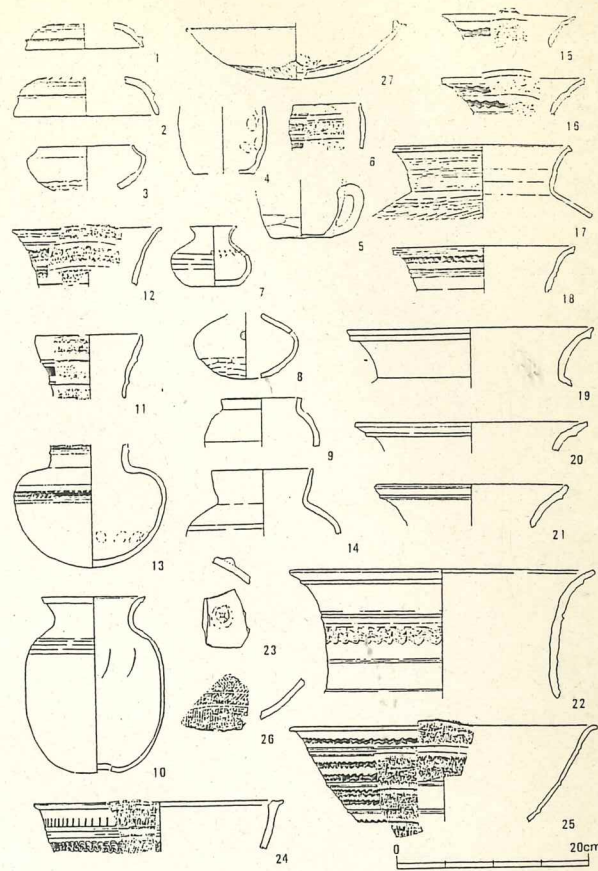
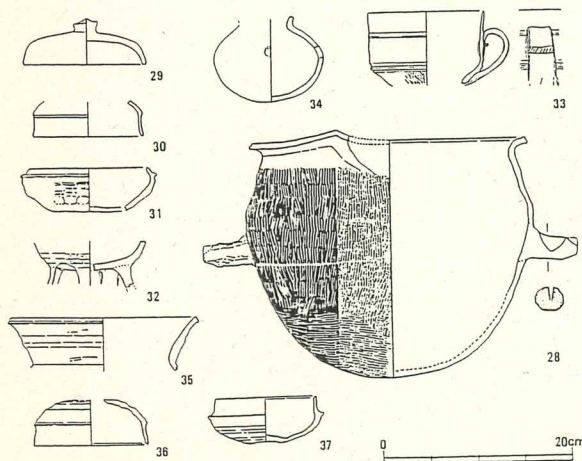
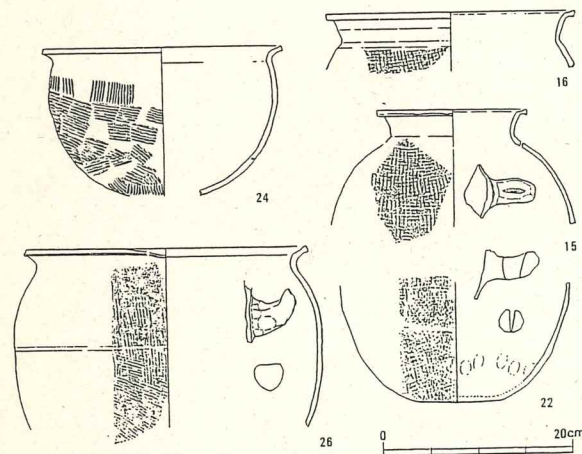
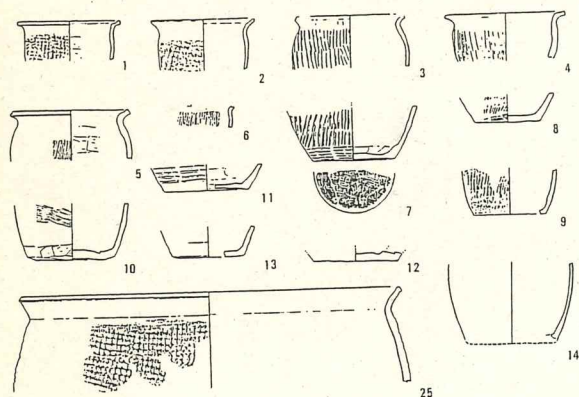
- 1 淡茶褐色弱砂質土
- 2 灰褐色弱粘質土
- 3 淡茶褐色弱砂質土
やや灰色み有り



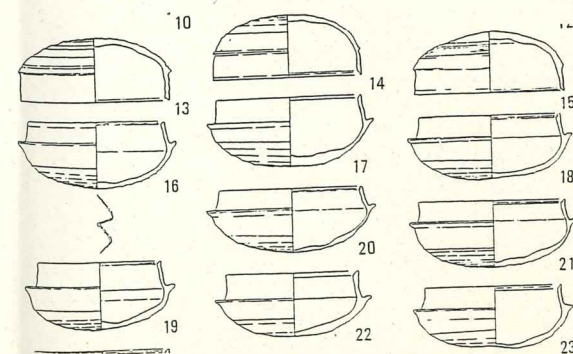
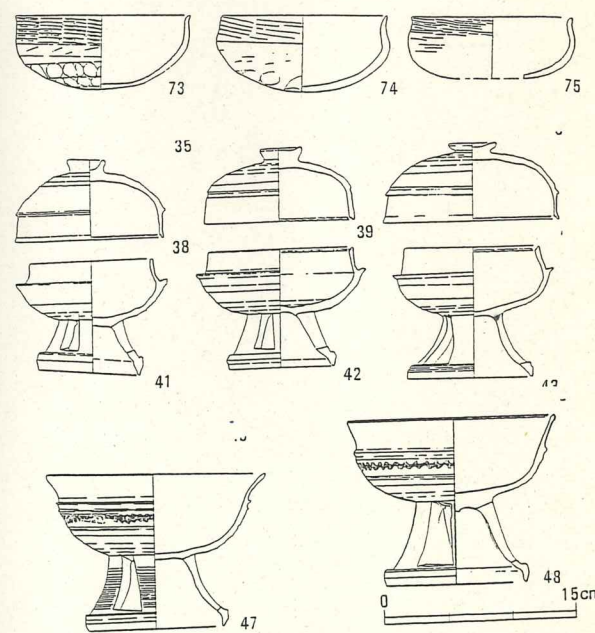
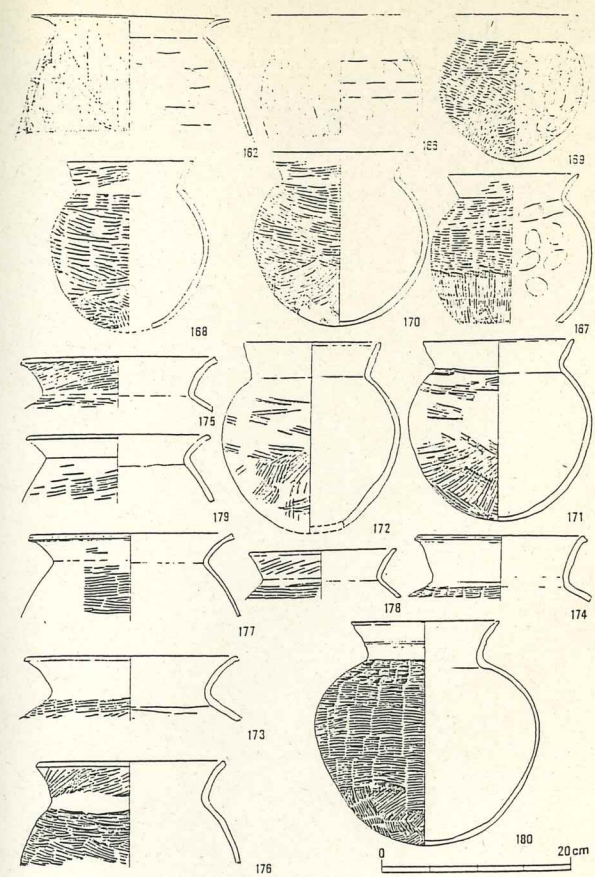
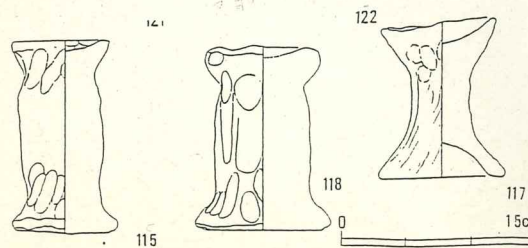
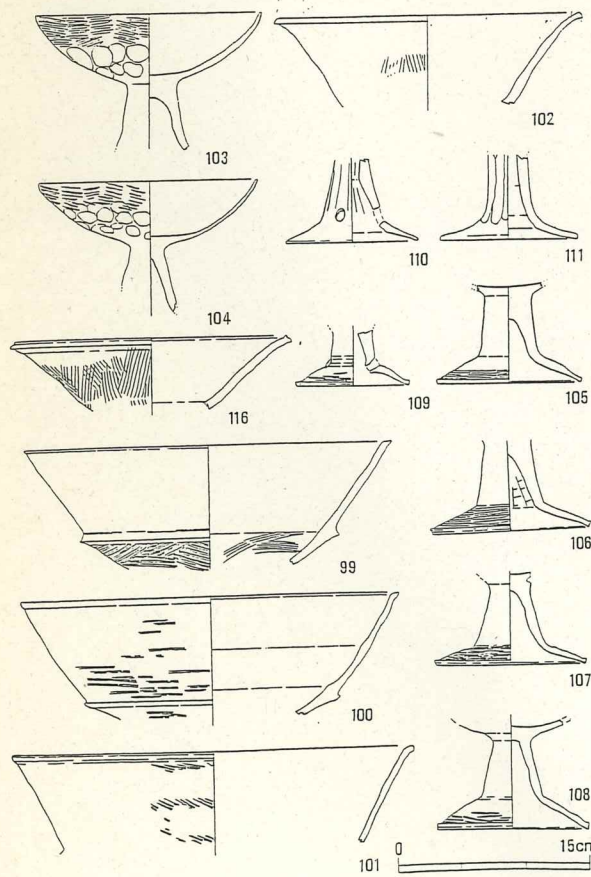
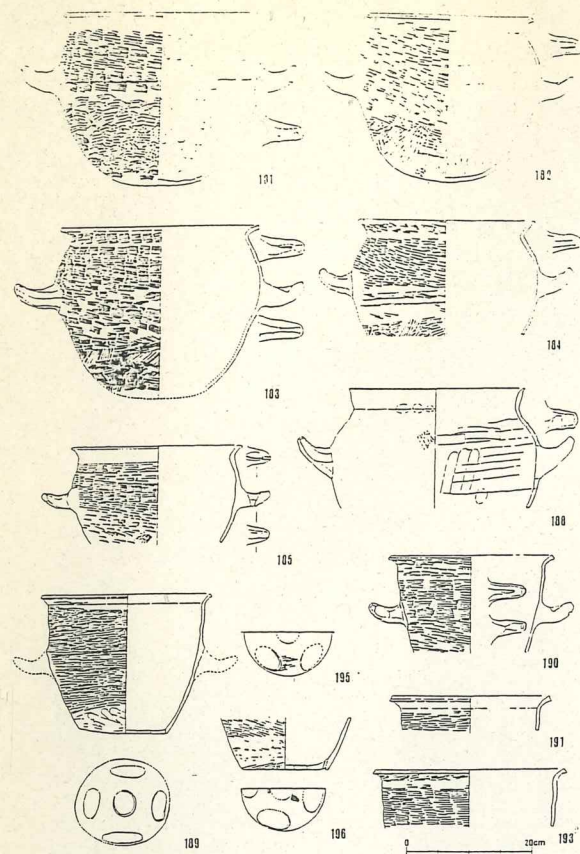
鳴滝1号墳 封土出土遺物



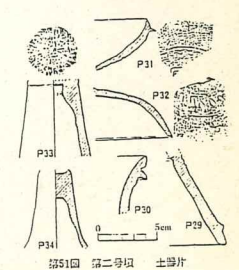
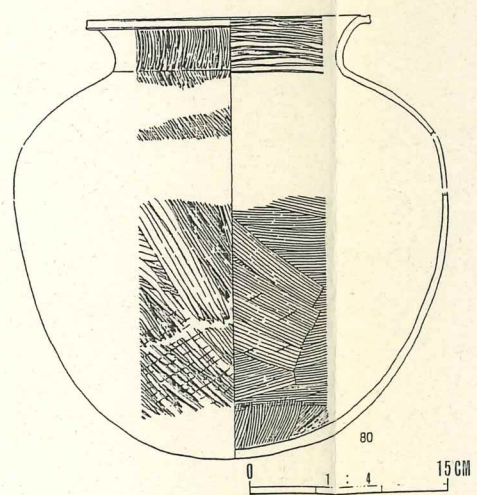
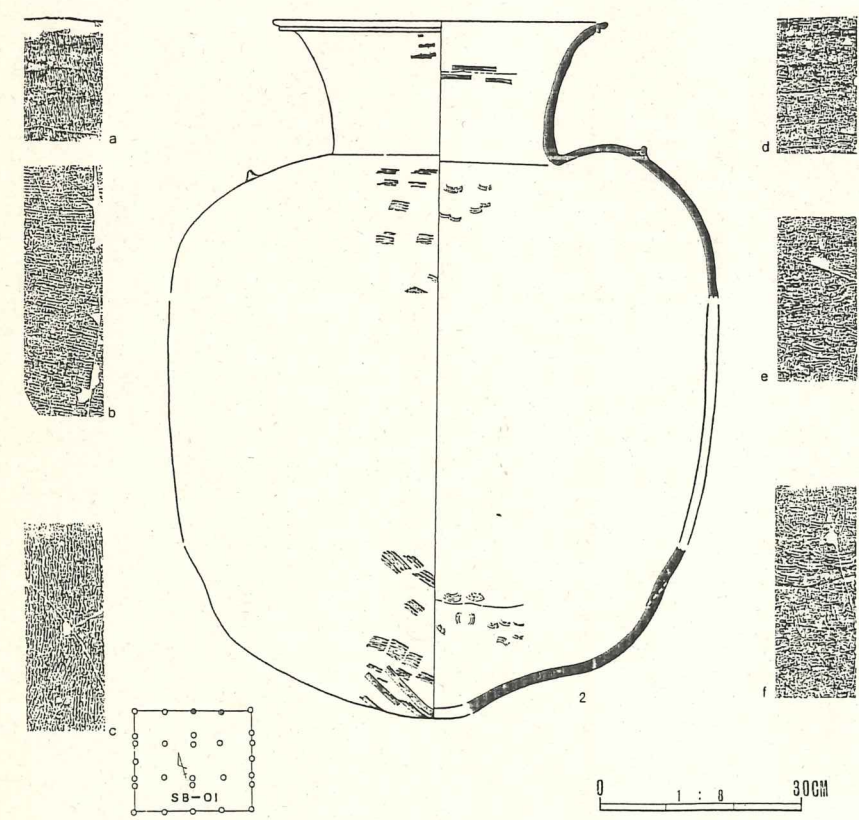
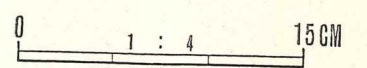
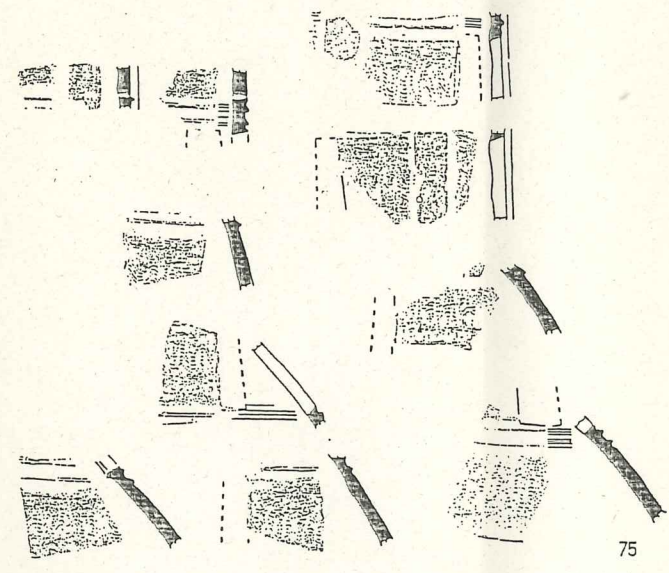
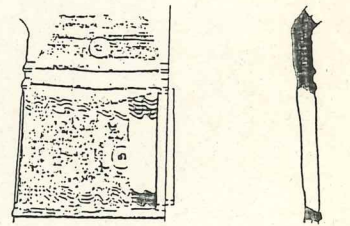
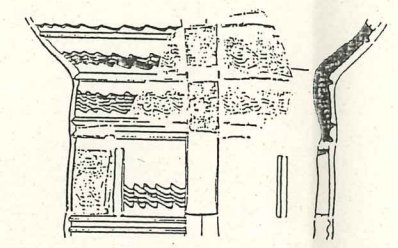
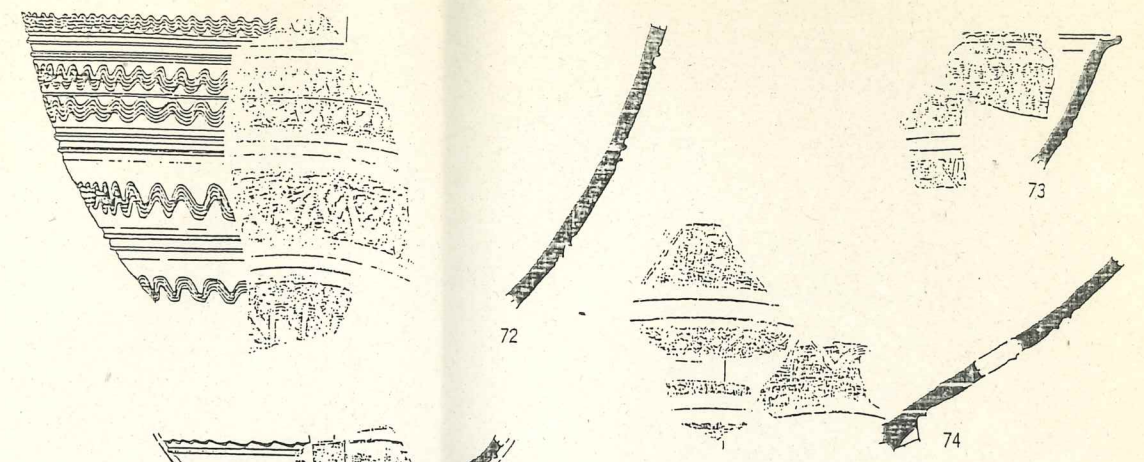
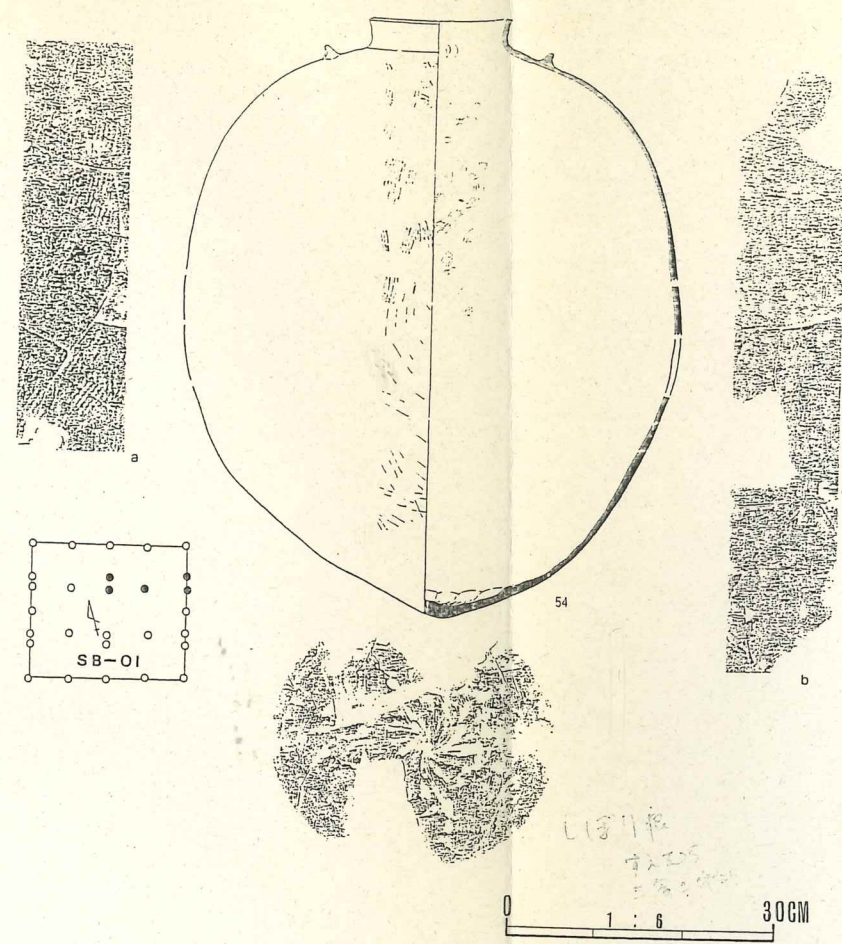
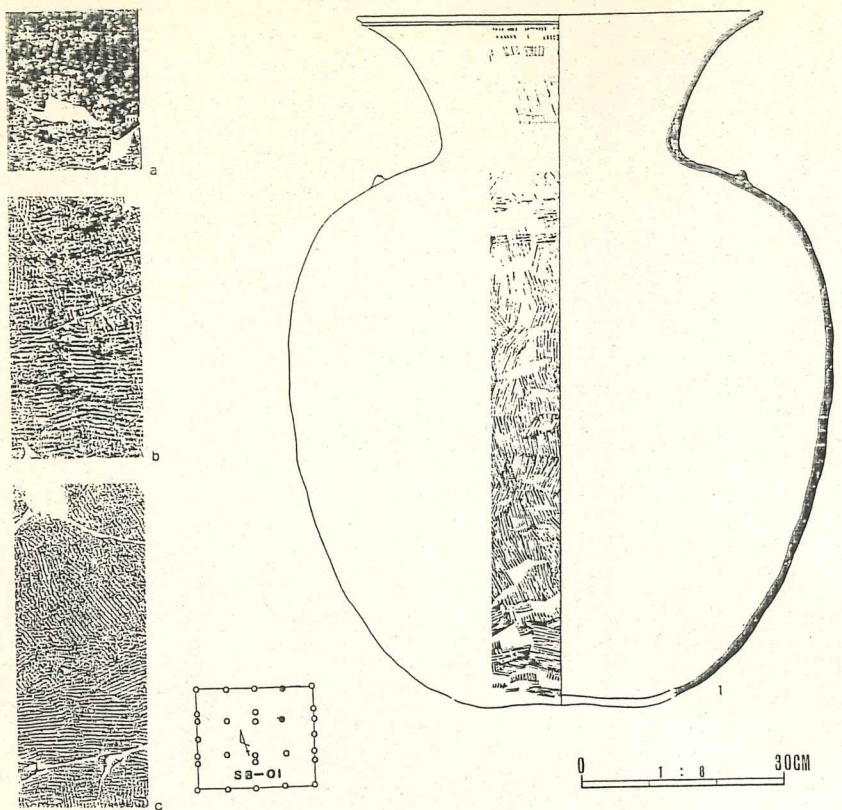
音浦遺跡 SD117 出土陶質土器



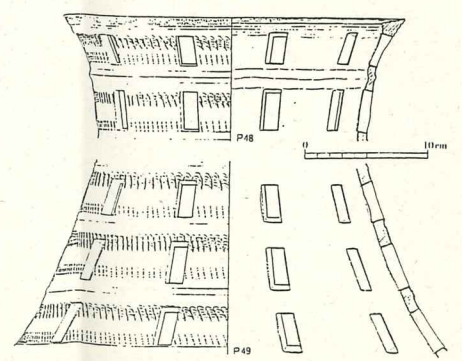
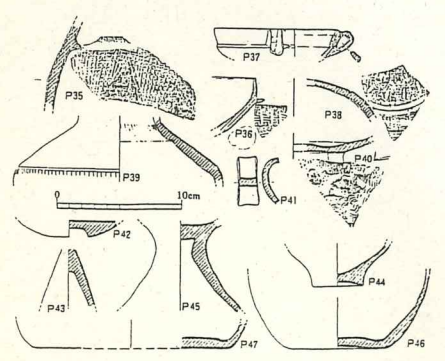
音浦遺跡 SD117(溝2)陶質土器・初期須恵器



音浦遺跡 SK271 出土韓式系土器・須恵器



第51号 第二号坑 土器片



第55号 第二号坑 土器片 (25号)

鳴滝遺跡

鳴滝遺跡 第二号坑

土器片

和歌山県出土陶質土器・韓式系土器出土地名表

(大宇:韓式系土器)

遺跡名	器種	集落跡	時期	文献
垂井女房九坪遺跡	有蓋高杯蓋	集落跡	5世紀前半	『日本陶磁の源流』
東家遺跡	蓋杯・器台	集落跡	5世紀前半	『東家遺跡発掘調査概報』
大同寺墳墓	把手付埴、家形はぞう、把手付台付壺、有蓋短頸壺、有蓋脚付壺	墳墓	5世紀前半	『和歌山市における古墳文化』1967
田屋遺跡	蓋、壺、把手付椀、甌	集落跡	5世紀前半	『田屋遺跡発掘調査報告書』1990
西田井遺跡	把手付椀、甌、甌	集落跡	5世紀	『西田井遺跡発掘調査報告書』1991
鳴滝遺跡		倉庫群	5世紀前半	『鳴滝遺跡発掘調査報告書』1984
鳴滝1号墳・2号墳	蓋、椀、器台、壺、甌	古墳	5世紀前半	『和歌山県文化財学術調査報告』第2冊1967
楠見遺跡		集荷場	5世紀前半	『和歌山市における古墳文化』1972
西庄遺跡	蓋、甌、甌、甌、平底鉢	集落跡	5世紀前半	『西庄遺跡』
加太遺跡	蓋	集落跡	5世紀前半	『紀淡海峽出土の半島系遺物』
藻江遺跡	蓋、鍋	製塩遺跡	5世紀前半	『紀淡海峽出土の半島系遺物』
花山6号墳	台付壺	古墳	6世紀初め	『岩橋千塚』1967
前山A46号墳	高杯	古墳	6世紀後半	『岩橋千塚』1967
大日山70号墳	壺	古墳	6世紀前半	『岩橋千塚周辺古墳群』2000
花山出土	壺	古墳	5世紀初め	『紀伊風土記の丘年報』1』2004
岩橋千塚	有蓋高杯	古墳	6世紀	『紀伊風土記の丘年報』1』2004
音浦遺跡	蓋、壺、甌、甌、鍋	集落跡	5世紀	『鳴神地区遺跡発掘調査報告書』1984
大日山I遺跡	陶質土器片(新羅土器)	集落跡	6世紀	『近畿自動車道和歌山線埋蔵文化財調査報告』1972
山東採集品				
秋月遺跡	甌	古墳	5世紀	『岩橋千塚』1967
井辺前山6号墳	甌	古墳	6世紀	『秋月遺跡』1994
山崎山5号墳	杯	古墳	5世紀	『山崎山古墳群緊急発掘調査報告』1978
藤並地区遺跡	壺・小壺	集落跡	4世紀	『野田・藤並地区遺跡発掘調査報告』1985
鳳生寺古墳群		古墳	5世紀	『御坊市史』
大塚遺跡	壺	集落跡	4世紀	『大塚遺跡』
片山遺跡	甌	墳墓	5世紀	『片山遺跡』

和歌山県

401号

50後

和歌山県文化財学術調査報告

60

和歌山県文化財学術調査報告

和歌山県文化財学術調査報告