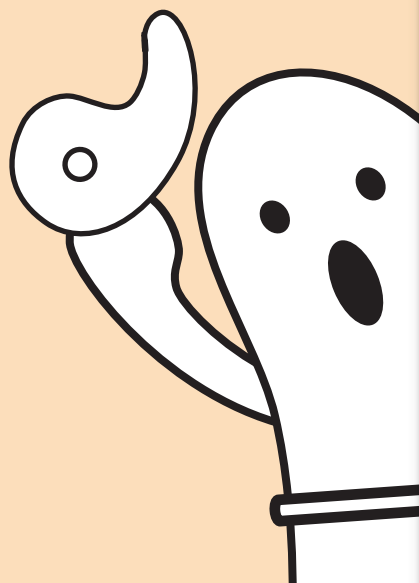


毎月
第一・第三
土曜日だよ。



まが玉づくり ハニワづくり

2024
11/2, 11/16
受付開始日
10月18日(金)
13:00 ~

2024
12/7, 12/21
受付開始日
11月21日(木)
13:00 ~

2025
1/4, 1/18
受付開始日
12月20日(金)
13:00 ~

2025
2/1, 2/15
受付開始日
1月17日(金)
13:00 ~

2025
3/1, 3/15
受付開始日
2月14日(金)
13:00 ~

各日とも「ハニワづくり」13:30 開始・「まが玉づくり」14:30 開始
(所要時間はそれぞれ約1時間30分)

対象 小学生以上 ※小学生低学年以下の参加者は、保護者の付き添いが必要です。

定員 「ハニワづくり」「まが玉づくり」合わせて15名

参加費 資料館入館料+材料費 350円(はにわ)・300円(まが玉)

申し込み方法 ・電話 / 資料館受付 / ホームページから申込み。
当館ホームページ[近日開催イベント]より応募フォームにて申込みください。
※応募フォームのリンクは【受付開始日時】以降に表示されます。

備考 ・付き添いの方も入館料が必要です。
・資料館入館料は常設展示 一般 190円 / 大学生 90円
特別展示 一般 360円 / 大学生 220円 (10/5(土)~12/8(日))
※高校生以下、65歳以上、障害者、県内に在学中の外国人留学生は無料(要証明書)



↑申込みはこちらから↑

和歌山県立紀伊風土記の丘

〒640-8301 和歌山市岩橋 1411 TEL 073-471-6123 FAX 073-471-6120
HP/www.kiifudoki.wakayama-c.ed.jp Email/kofun@kiifudoki.wakayama-c.ed.jp



ホームページ